

MAPA SYTUACYJNO-WYSOKOŚCIOWA
 Z UZBROJENIEM PODZIEMNYM
 MAPA DO CELÓW PROJEKTOWYCH
 SKALA 1: 500

woj. pomorskie
 Powiat Wejherowo
 Gmina Szemud
 Obr. Dobrzewino
 Działka 113/23
 Ks. Rob. 324/14
 Stan (S+W+U) jest aktualny na dzień 30.07.2014.....
 GD.6640.3723.2014
 Mapę sporządził
 Uwaga :

USŁUGI GEODEZYJNE
 Marek Szewczyk
 84-200 Wejherowo ul. Kościelna 10
 WP 588-153-02-11 REGON 142534144
 tel. 672-27-58

GEODETA UPRAWNIONY
 Marek Szewczyk
 84-200 Wejherowo ul. Kościelna 10
 Nr. upr. 206/2006

Nie wykazuje się istnienia nie wykazanych na niniejszej mapie urządzeń
 Podziemnych, które nie były objęte do inwentaryzacji lub, o których
 brak jest informacji w istniejących brzożachach.

Pomiar szczegółów metodą bezpośrednią bez prawnego ustalenia granic działek.

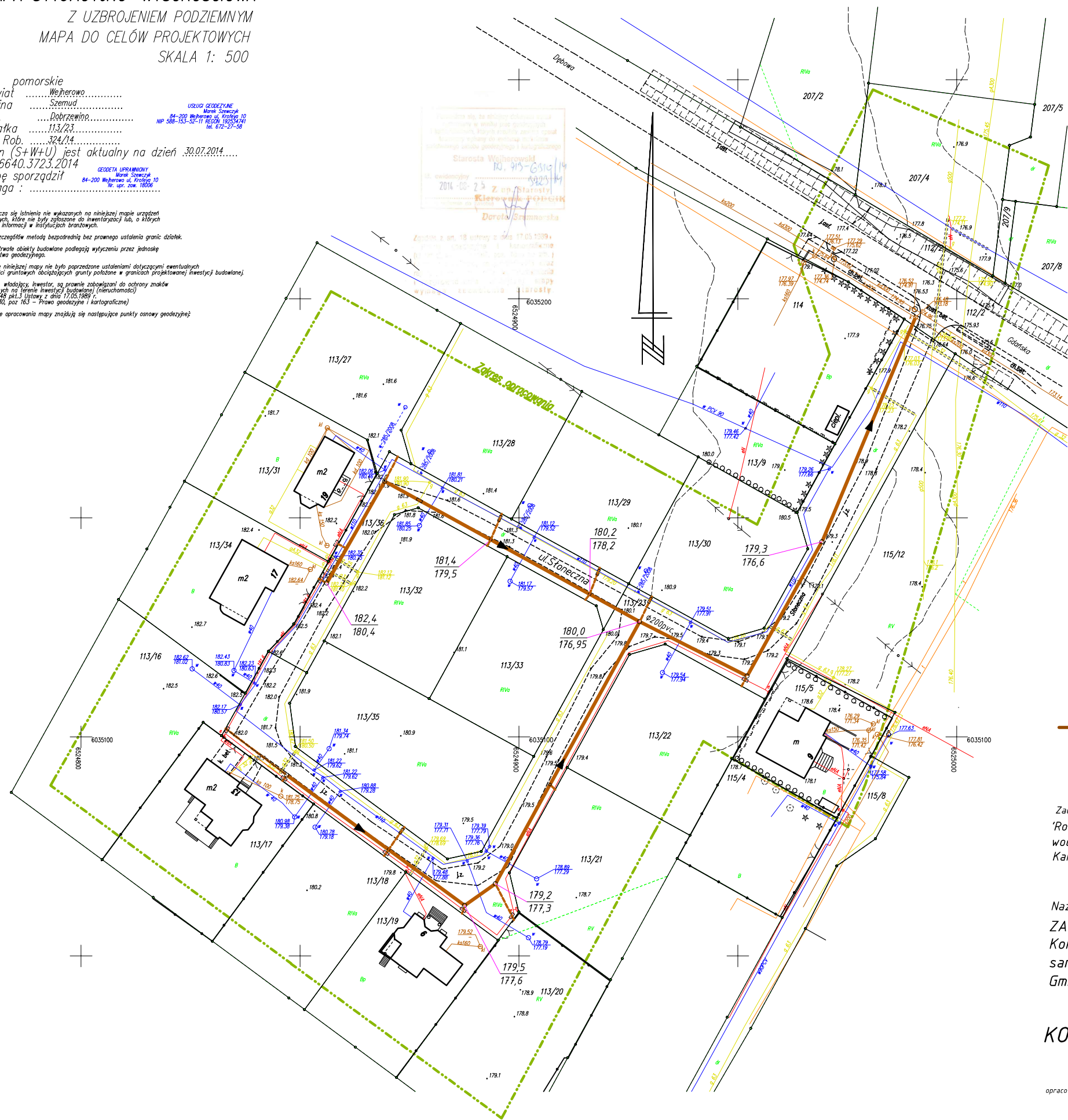
Wszystkie trwałe obiekty budowlane podlegają wytyczeniu przez jednostkę
 Wykonawstwa geodezyjnego.

Wykonanie niniejszej mapy nie było poprzedzone ustaleniami dotyczącymi ewentualnych
 służebności gruntowych obciążających grunty położone w granicach projektowanej inwestycji budowlanej.

Właściciel, władający, inwestor, są prawnie zobowiązani do ochrony znaków
 Geodezyjnych na terenie inwestycji budowlanej (nieruchomościach)
 (art. 15, 49 pkt.3 ustawy z dnia 17.05.1989 r.
 Dz.U. Nr 30, poz. 163 - Prawo geodezyjne i kartograficzne)

W zakresie opracowania mapy znajdują się następujące punkty osnowy geodezyjnej:

Wykazanie do: 18 lutego 2014 r.
 Starosta Wejherowski
 84-200 Wejherowo ul. Kościelna 10
 2014-02-23 Z upr. 206/2006
 Dorota Szewczyńska



LEGENDA :
 sieć kanalizacji sanitarnej DN/OD 200 pvc

Zadanie inwestycyjne :
 'Rozbudowa sieci kanalizacji sanitarnej i systemu
 wodociągowego w miejscowości Dobrzewino,
 Karczemki, Koleczkowo i Bojano na terenie gminy Szemud '

Nazwa rysunku :
 ZAŁ. GRAFICZNY Z ZAKRESEM do cz.1 KONTRAKTU 3
 Kontrakt 3.1 : ' Projektowanie i budowa kanalizacji
 sanitarnej, i sieci wodociągowej w miejscowościach
 Gminy Szemud (Karczemki , Bojano) '

KONCEPCJA P.Z.T. skala 1: 1000

opracował: mgr inż. Dariusz Piłata
 upr. 118/Gd/00