

**UCHWAŁA NR XXIII/325/2021
RADY GMINY SZEMUD**

z dnia 31 marca 2021 r.

w sprawie przystąpienia do sporządzenia zmian miejscowego planu zagospodarowania przestrzennego dla fragmentów obrębu geodezyjnego Bojano, Częstkowo, Dobrzewino, Donimierz, Jeleńska Huta, Kamień, Kielno, Koleczkowo, Łebno i Szemud, gmina Szemud.

Na podstawie art. 27 i art. 14 ust. 1 ustawy z dnia 8 marca 1990r. o planowaniu i zagospodarowaniu przestrzennym (t.j. Dz. U. z 2020 poz. 293 z późn. zm.) oraz art. 18 ust. 2 pkt 5 ustawy z dnia 8 marca 1990 r. o samorządzie gminnym (t.j. Dz. U. z 2020r., poz. 713 z późn. zm.) na wniosek Wójta Gminy:

Rada Gminy Szemud uchwala co następuje:

§ 1. 1. Przystępuje się do sporządzenia zmian w miejscowym planie zagospodarowania przestrzennego fragmentów wsi: Będargowo, Bojano, Częstkowo, Dobrzewino, Donimierz, Głazica, Jeleńska Huta, Kamień, Kieleńska Huta, Kielno, Koleczkowo, Kowalewo, Leśno, Łebieńska Huta, Łebno, Przetoczyno, Rębiska, Szemud, Szemudzka Huta, Warzno, Zęblewo zatwierdzonego Uchwałą Nr LVI/465/2006 Rady Gminy Szemud z dnia 25 października 2006r. i ogłoszonego w Dzienniku Urzędowym Województwa Pomorskiego Nr 57, poz.853 z dnia 8 marca 2007r. zmienioną Uchwałą Nr XLI/376/2009 Rady Gminy Szemud z dnia 10 listopada 2009 i ogłoszoną w Dzienniku Urzędowym Województwa Pomorskiego Nr 166, poz. 3199 z dnia 08.12.2009r. oraz Uchwałą nr VI/39/2011 Rady Gminy Szemud z dnia 30 marca 2011 i ogłoszoną w Dzienniku Urzędowym Województwa Pomorskiego Nr 72, poz.1521 z dnia 15.06.2011 zgodnie z §1 ust. 2 niniejszej uchwały.

2. Granice obszaru objętego uchwałą przedstawione zostały na załącznikach graficznych od nr 1 do nr 14 stanowiących jej integralną część.

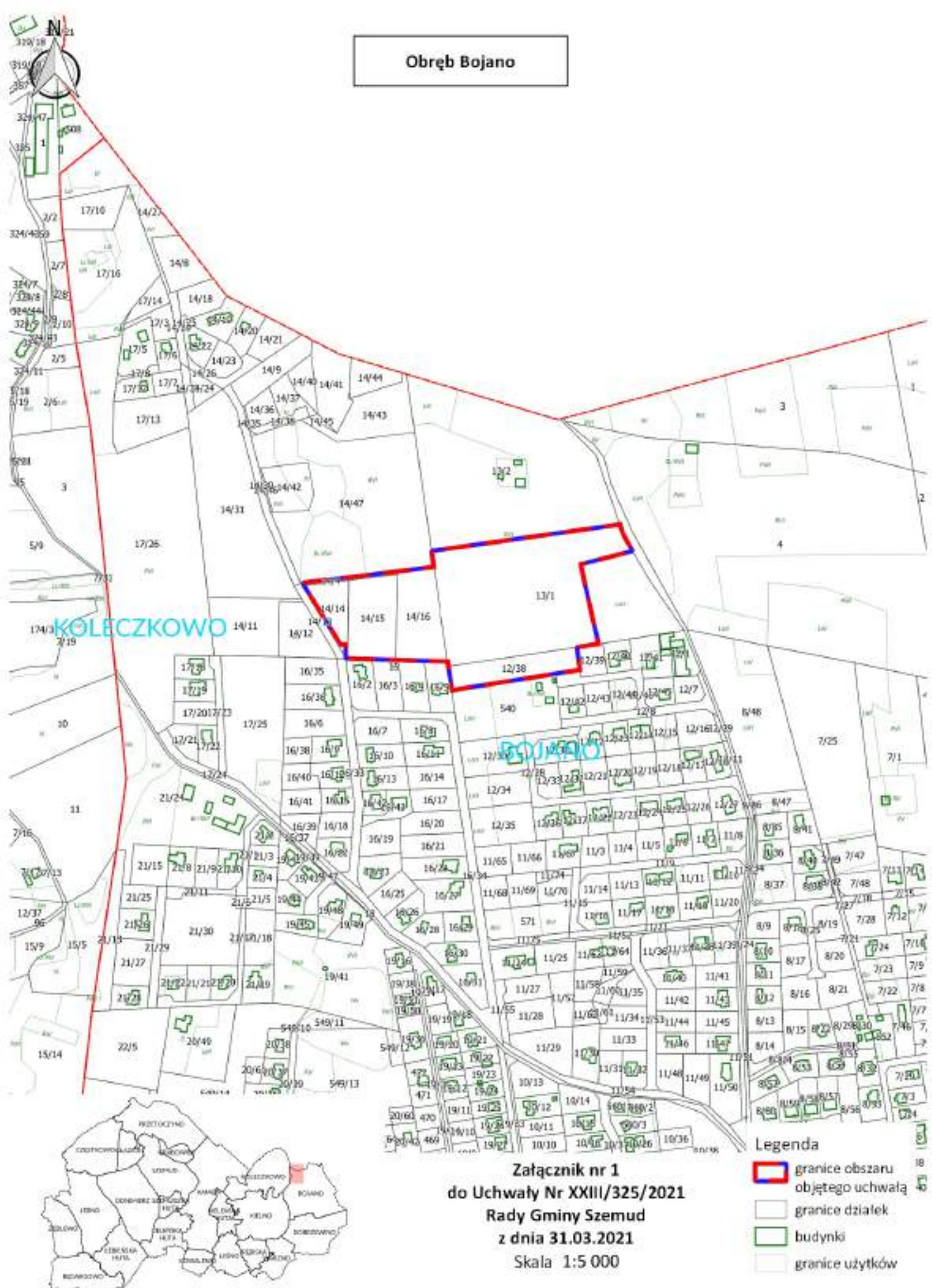
§ 2. 1. Wykonanie uchwały powierza się Wójtowi Gminy Szemud.

§ 3. Uchwała wchodzi w życie z dniem podjęcia.

Przewodnicząca Rady Gminy

Aleksandra Perz

Obręb Bojano







Obręb Bojano

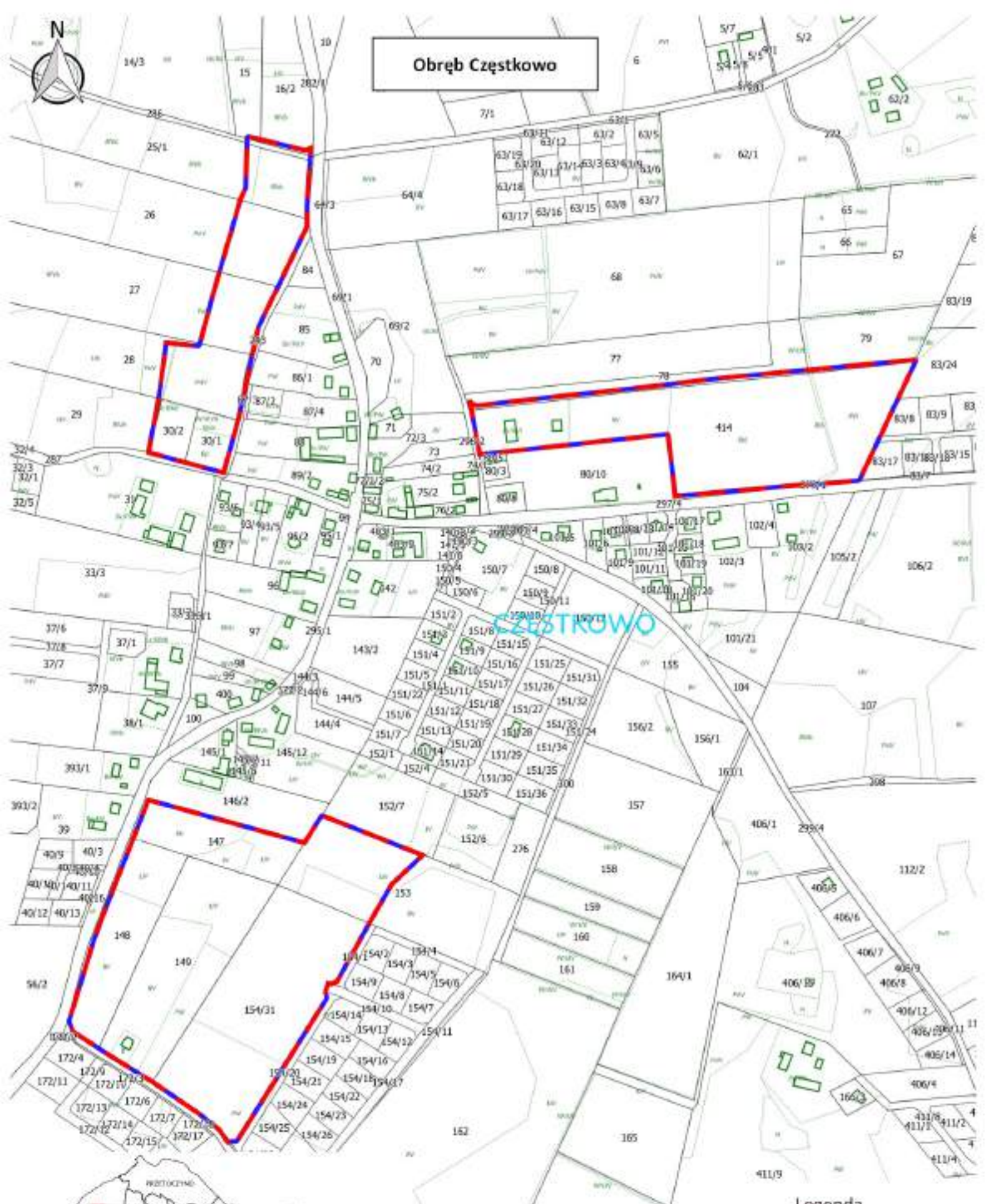


BOJANO

**Załącznik nr 2
do Uchwały Nr XXIII/325/2021
Rady Gminy Szemud
z dnia 31.03.2021
Skala 1:5 000**

Legenda

-  granice obszaru objętego uchwałą
-  granice działek
-  budynki
-  granice użytków



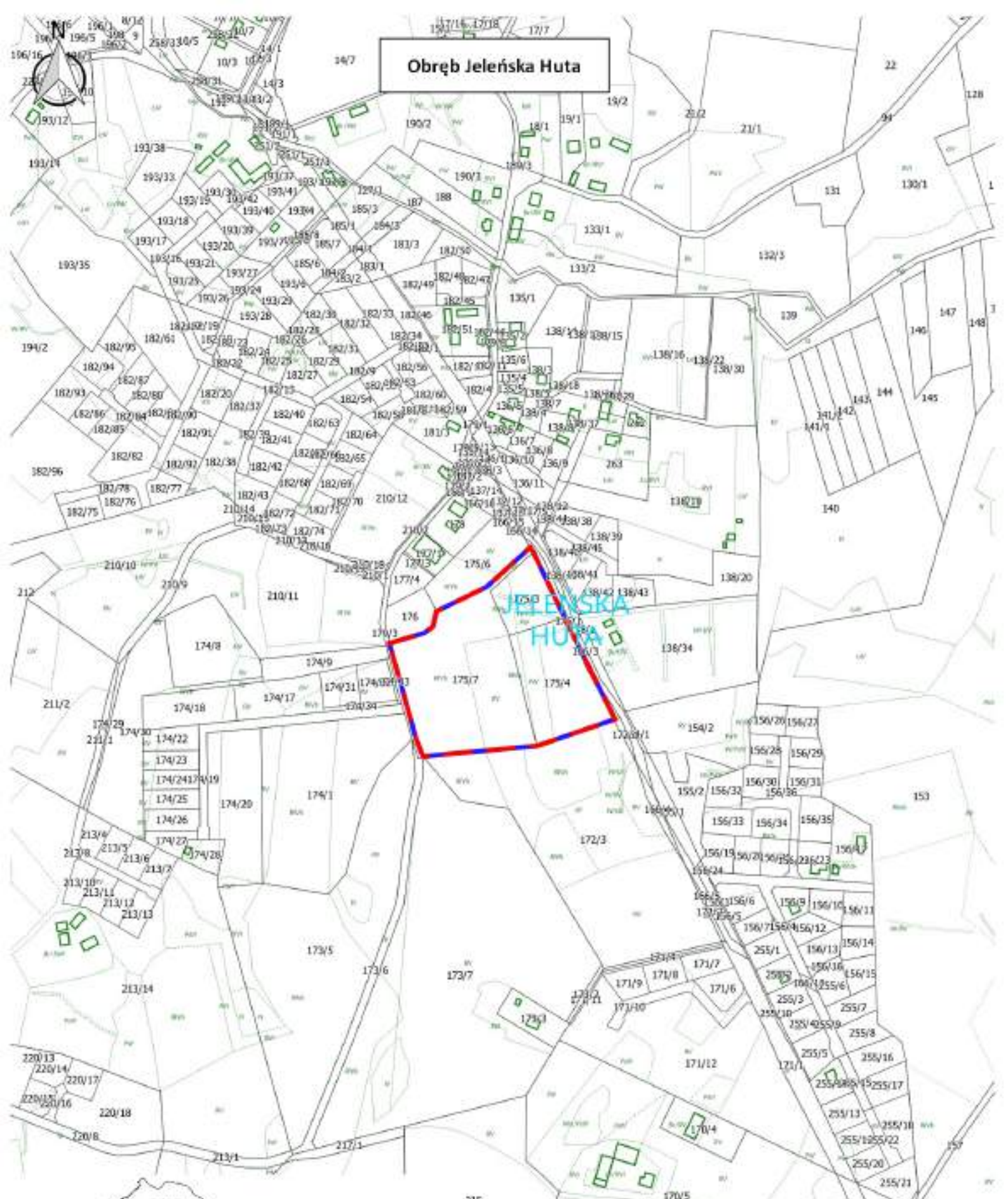
Obręb Czystkowo

**Załącznik nr 3
do Uchwały Nr XXIII/325/2021
Rady Gminy Szemud
z dnia 31.03.2021
Skala 1:5 000**





- Legenda**
- granice obszaru objętego uchwałą
 - granice działek
 - budynki
 - granice użytków

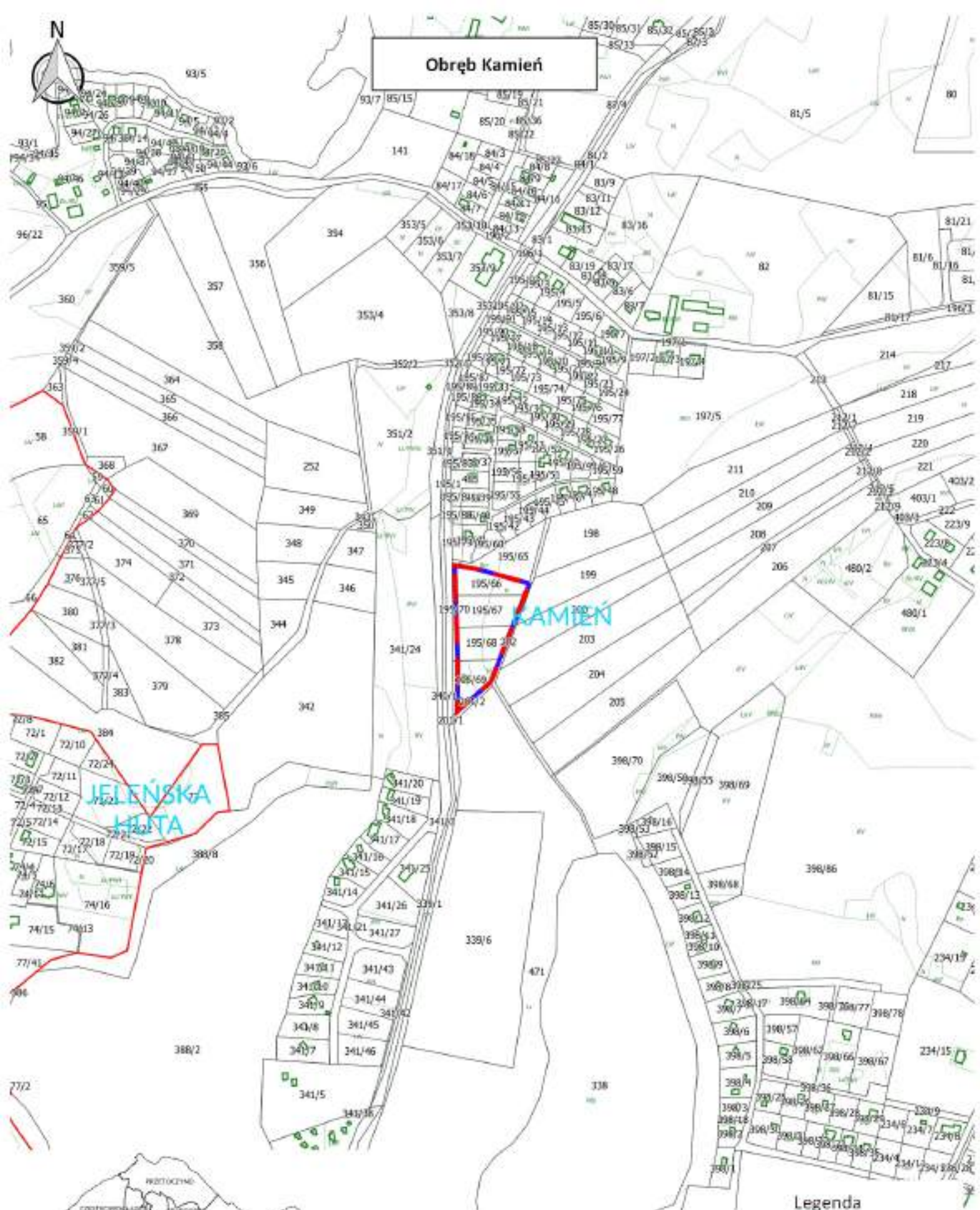


Obręb Jeleńska Huta







Załącznik nr 6
do Uchwały Nr XXIII/325/2021
Rady Gminy Szemud
z dnia 31.03.2021
Skala 1:5 000

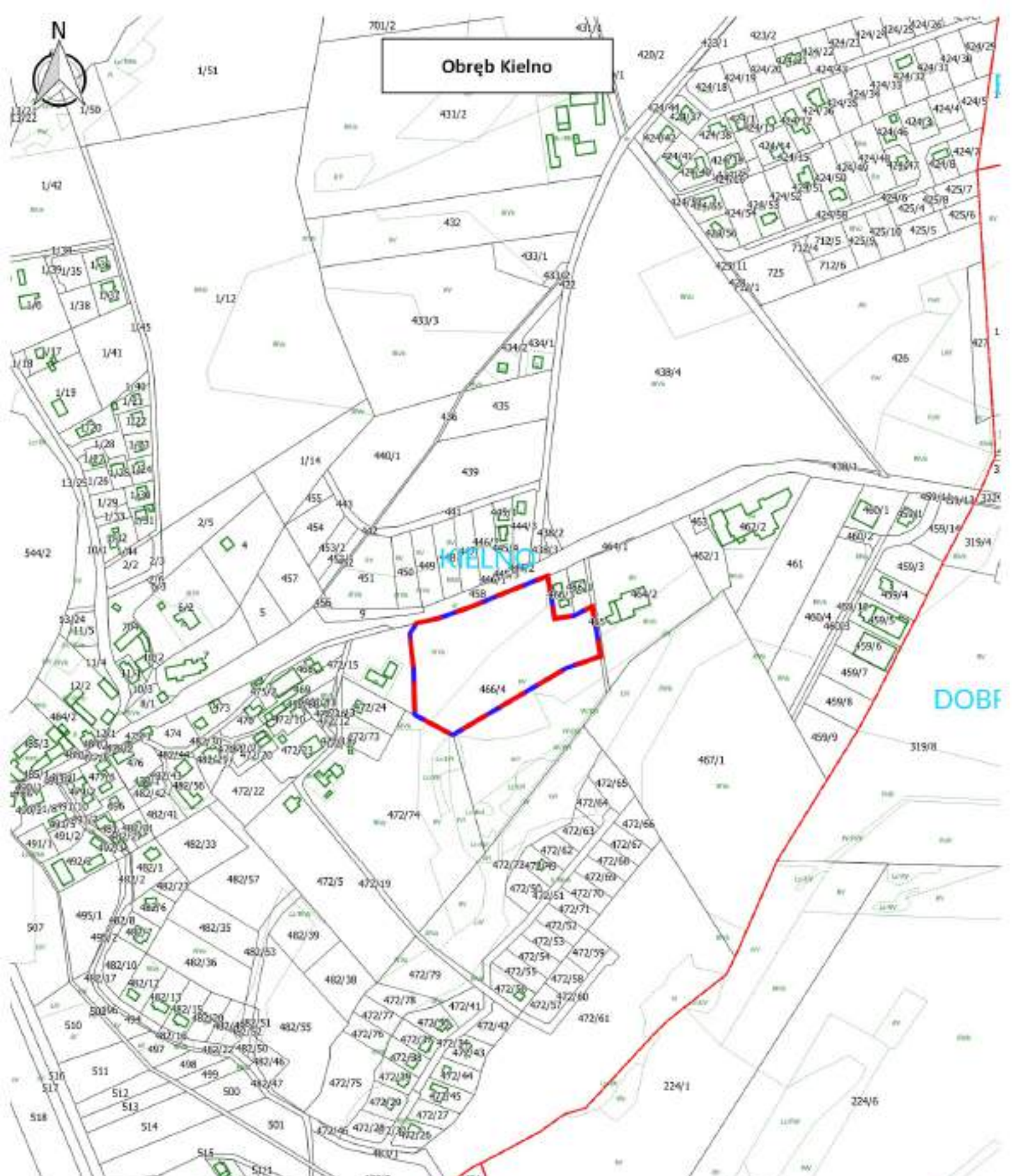
- Legenda**
-  granice obszaru objętego uchwałą
 -  granice działek
 -  budynki
 -  granice użytków



**Załącznik nr 8
do Uchwały Nr XXIII/325/2021
Rady Gminy Szemud
z dnia 31.03.2021
Skala 1:5 000**

Legenda

-  granice obszaru objętego uchwałą
-  granice działek
-  budynki
-  granice użytków



Obręb Kielno

KIELNO

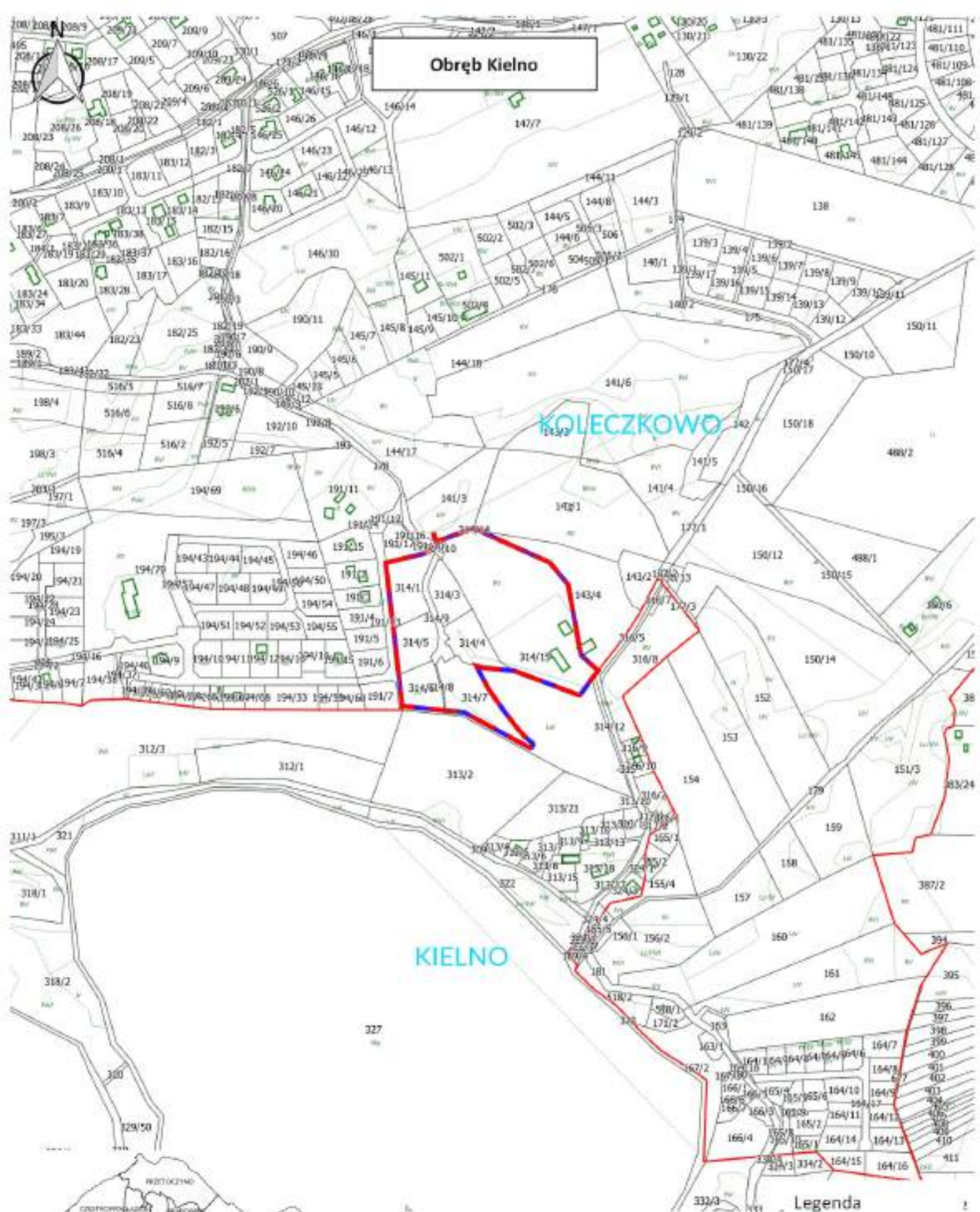
DOBRO

WARZNO

**Załącznik nr 9
do Uchwały Nr XXIII/325/2021
Rady Gminy Szemud
z dnia 31.03.2021
Skala 1:5 000**

- Legenda**
- granice obszaru objętego uchwałą
 - granice działek
 - budynki
 - granice użytków





Obręb Kielno

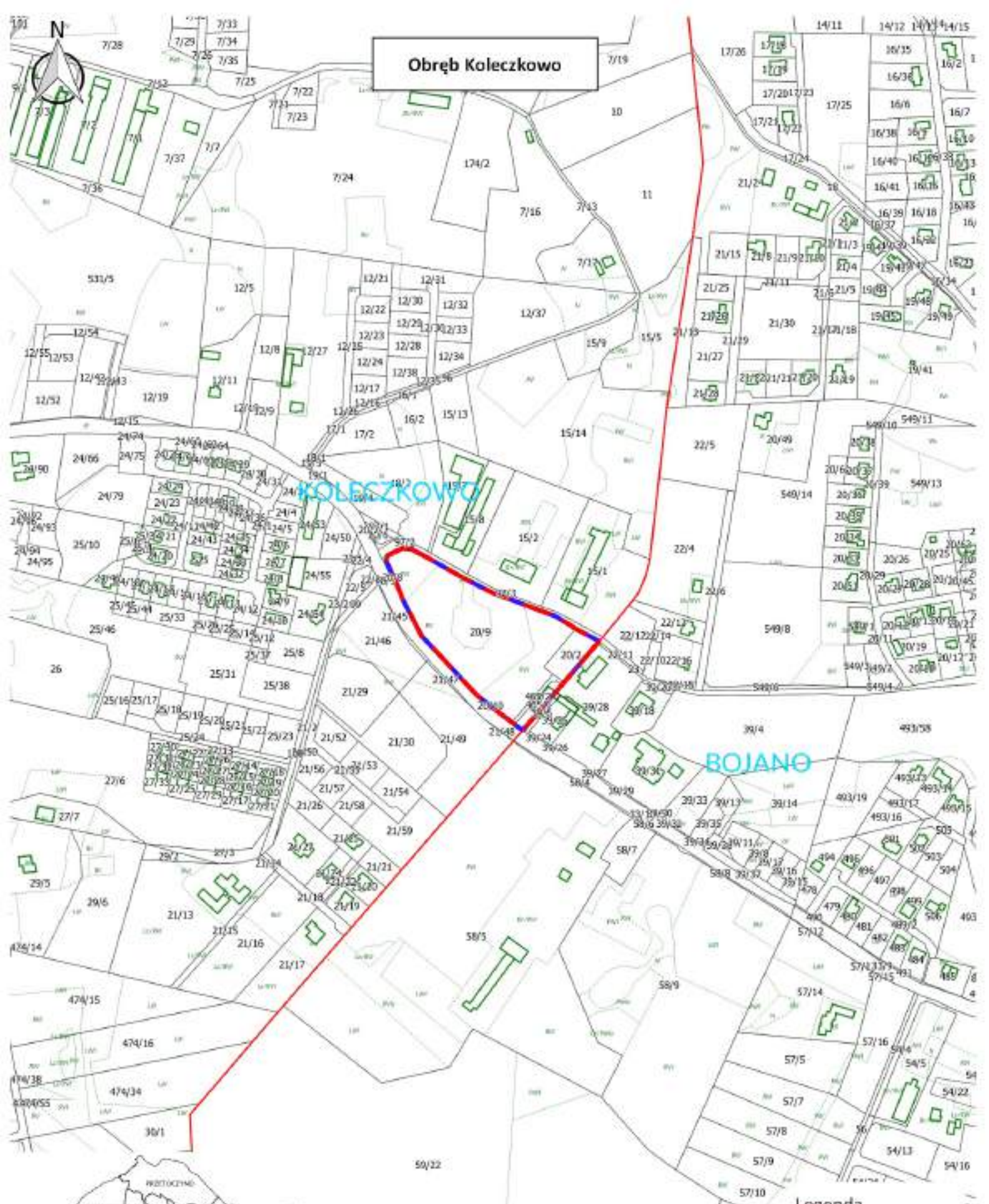
KOLECZKOWO

KIELNO

Załącznik nr 10
do Uchwały Nr XXIII/325/2021
Rady Gminy Szemud
z dnia 31.03.2021
Skala 1:5 000

Legenda

- granice obszaru objętego uchwałą
- granice działek
- budynki
- granice użytków



Obręb Koleczkowo

KOLECZKOWO

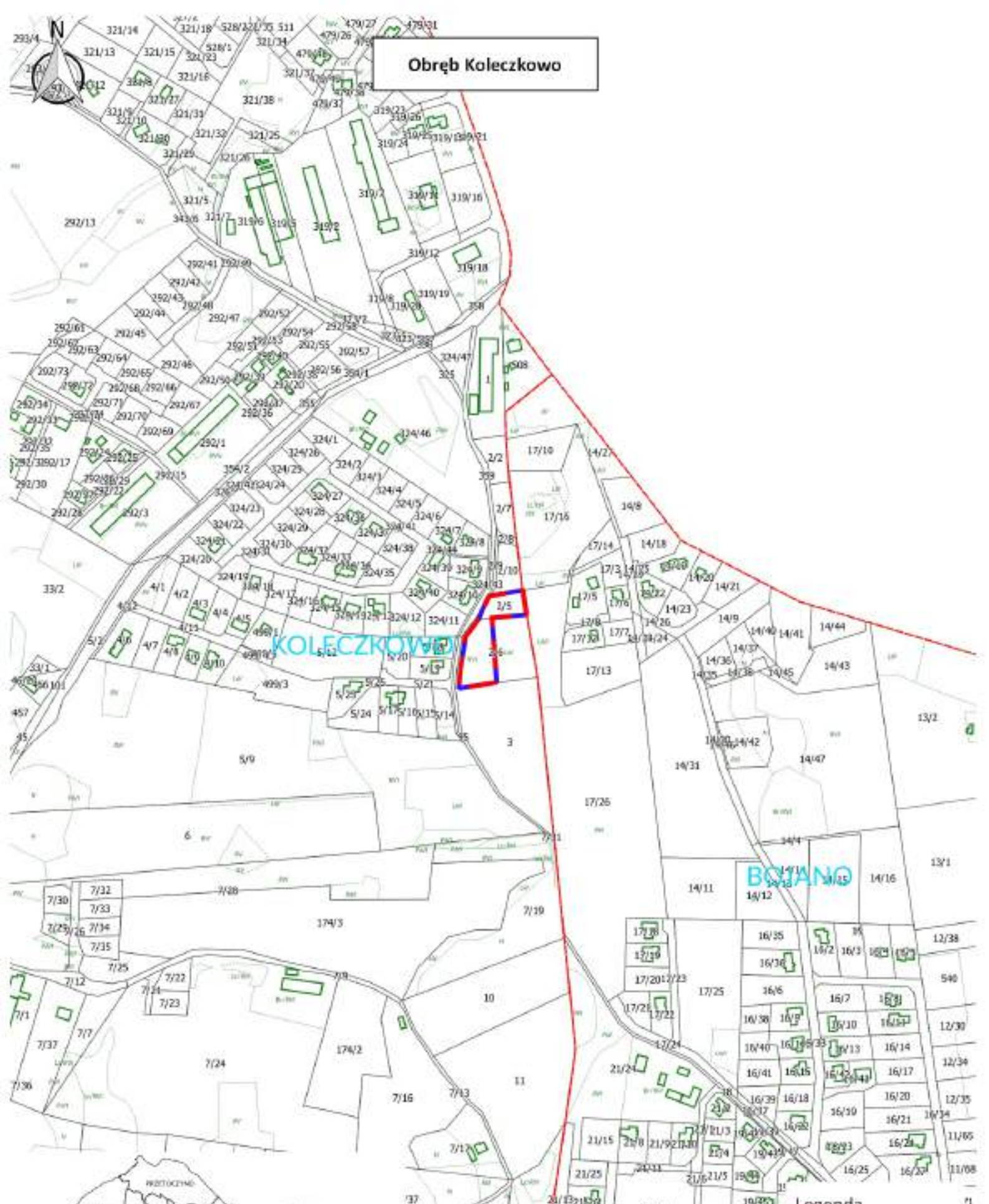
BOJANO



**Załącznik nr 11
do Uchwały Nr XXIII/325/2021
Rady Gminy Szemud
z dnia 31.03.2021
Skala 1:5 000**

- Legenda**
- granice obszaru objętego uchwałą
 - granice działek
 - budynki
 - granice użytków

Obwód Koleczkowo




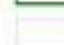


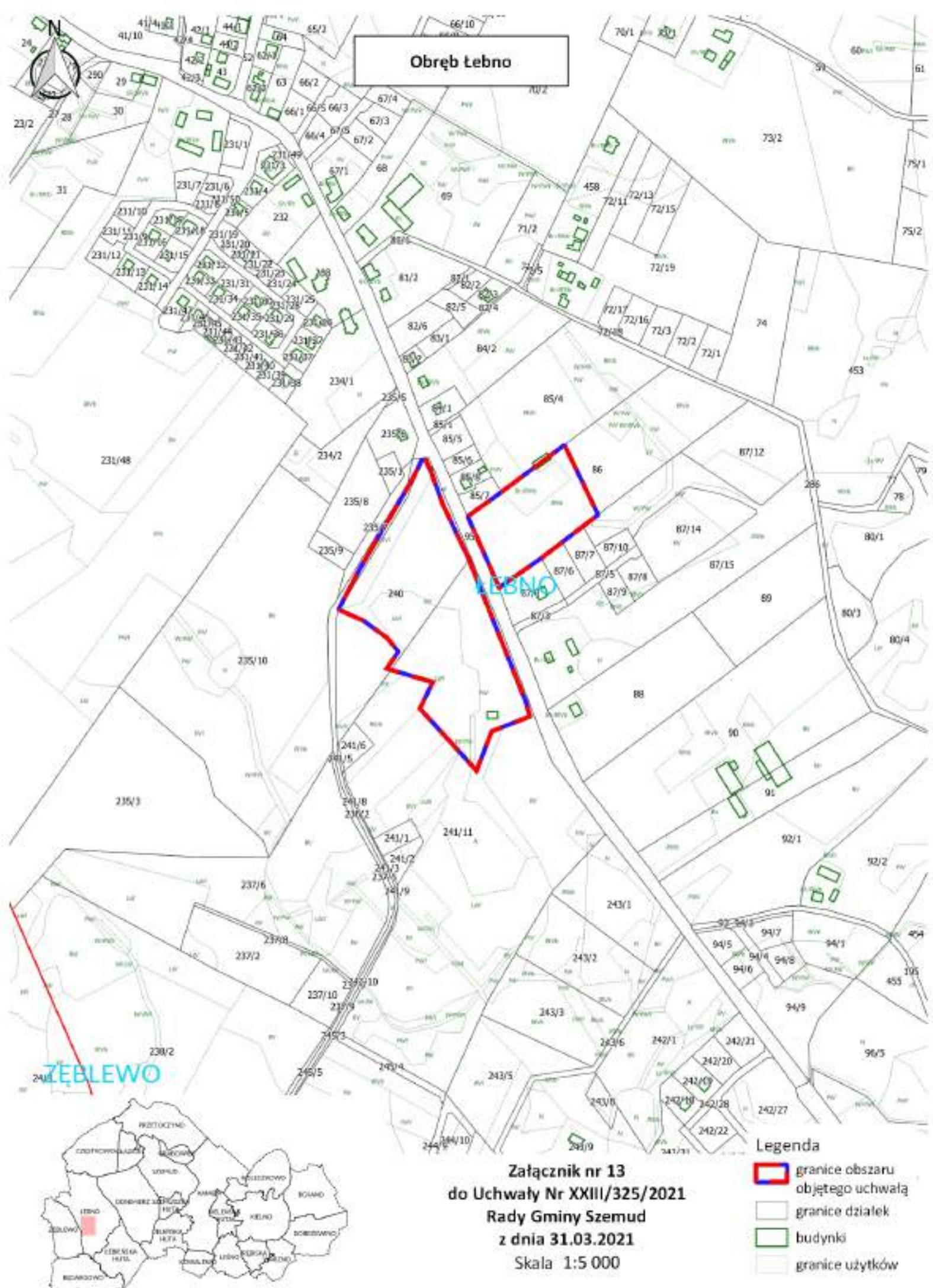
KOLECZKOWO

BOJANO



**Załącznik nr 12
do Uchwały Nr XXIII/325/2021
Rady Gminy Szemud
z dnia 31.03.2021
Skala 1:5 000**

- Legenda**
-  granice obszaru objętego uchwałą
 -  granice działek
 -  budynki
 -  granice użytków



Obręb Łebno

**Załącznik nr 13
do Uchwały Nr XXIII/325/2021
Rady Gminy Szemud
z dnia 31.03.2021
Skala 1:5000**

- Legenda**
- granice obszaru objętego uchwałą
 - granice działek
 - budynki
 - granice użytków



