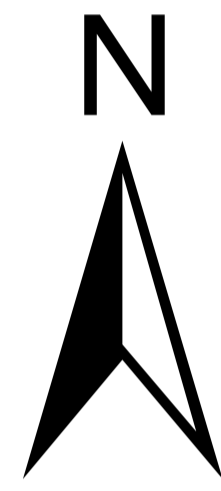




GMINA SZEMUD

ZMIANY MIEJSCOWEGO PLANU ZAGOSPODAROWANIA PRZESTRZENNEGO DLA FRAGMENTÓW OBRĘBU BOJANO, CZĘSTKOWO, DOBRZEWINO, KIELNO, KOLECZKOWO, PRZETOCZYNO, RĘBISKA, SZEMUD, GMINA SZEMUD, OBSZAR A, B, C, D, E, F, G i J

RYSUNEK PLANU
ZAŁĄCZNIK NR 4 DO
PROGNOZY ODDZIAŁYWANIA NA ŚRODOWISKO
SKALA 1:1000
OBSZAR D, OBRĘB DOBRZEWINO



Ustalenia planu:

- granice planu
- linie rozgraniczające tereny o różnym przeznaczeniu lub różnych zasadach zagospodarowania,
- ▲ nieprzekraczalne linie zabudowy
- zieleni izolacyjna

Przeznaczenie terenów wyodrębnionych liniami rozgraniczającymi:

- MN - tereny zabudowy mieszkaniowej jednorodzinnej
- MNU - tereny zabudowy mieszkaniowej jednorodzinnej i zabudowy usługowej
- PU - tereny obiektów produkcyjnych, składów i magazynów oraz zabudowy usługowej
- KDD - tereny dróg publicznych klasy dojazdowej
- KDW - tereny dróg wewnętrznych

Obszary podlegające ochronie, wyznaczone na podstawie przepisów odrębnych:

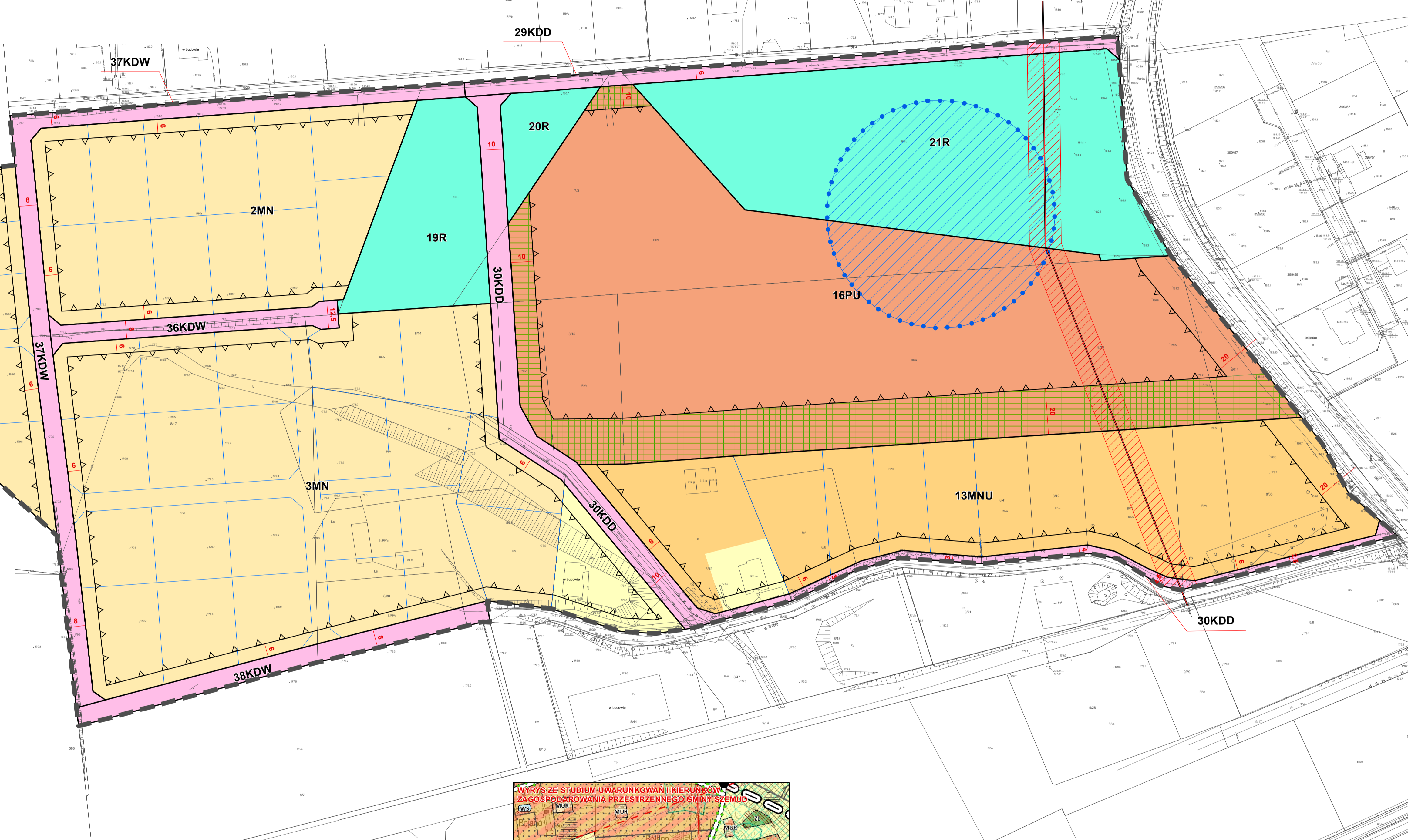
- granice strefy ochrony konserwatorskiej stanowisk archeologicznych ujętych w ewidencji zabytków

Obszary wymagające szczególnych warunków zagospodarowania terenów:

- granice strefy technologicznej od napowietrznych linii elektroenergetycznych SN – 15 kV

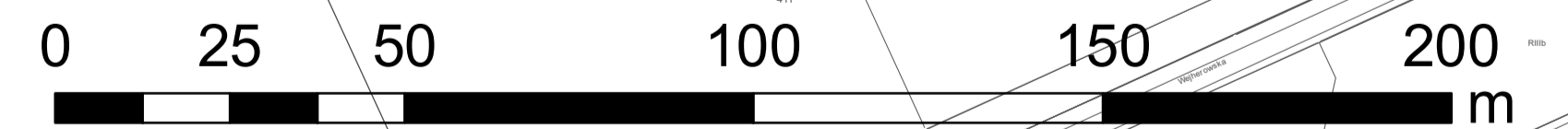
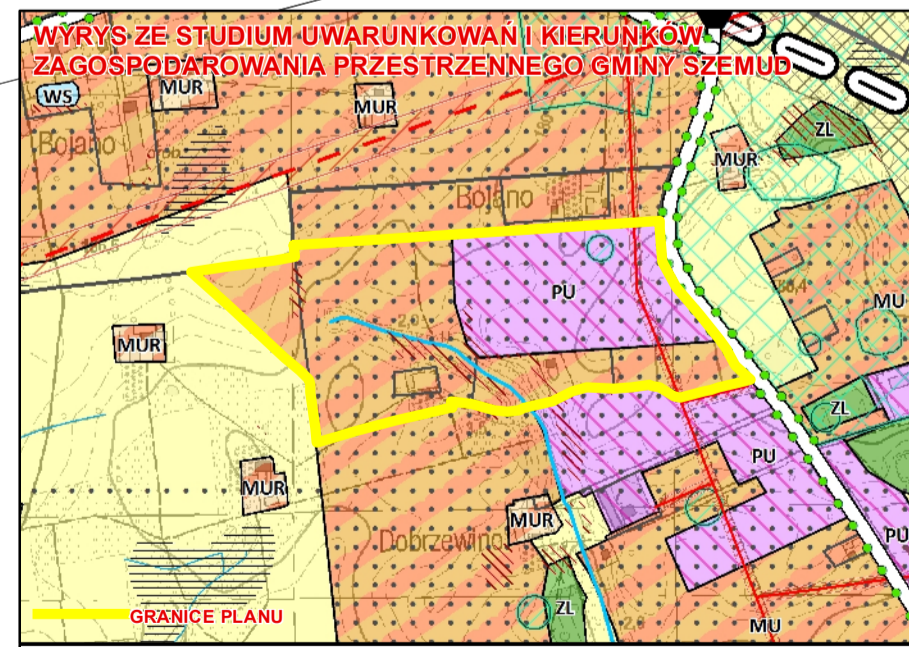
Oznaczenia informacyjne:

- napowietrzne linie elektroenergetyczne SN – 15 kV
- 6 — zwymiarowanie ustaleń planu
- proponowane podziały geodezyjne i rozwiązania komunikacyjne



Typy oddziaływania na środowisko

- typ 1
- typ 2
- typ 3
- typ 4
- typ 5
- typ 6
- typ 7



OZNACZENIA STUDIUM		LIGASY KOMUNIKACYJNE		ŚRODOWISKO PRZYRODNICZE I ZAGOSPODAROWANIE TERENÓW		INFRASTRUKTURA TECHNICZNA	
PODZIAŁ ADMINISTRACYJNY	ZAGOSPODAROWANIE TERENU	siatka dróg	linia kolejowa	stanowiska i obiekty przyrodnicze	stanowiska i obiekty przyrodnicze	linia energetyczna	linia energetyczna
— granice administracyjnych gmin	MNU - tereny zabudowy mieszkaniowej jednorodzinnej (zabudowa usługowa)	— linie dróg publicznych	— linie kolejowe	— linie energetyczne	— linie energetyczne	— linie energetyczne	— linie energetyczne
— granice gminnych osiedli	MNU - tereny zabudowy mieszkaniowej jednorodzinnej (zabudowa usługowa)	— granice gminnych osiedli	— linie kolejowe	— linie energetyczne	— linie energetyczne	— linie energetyczne	— linie energetyczne
— granice gminnych osiedli	MNU - tereny zabudowy mieszkaniowej jednorodzinnej (zabudowa usługowa)	— granice gminnych osiedli	— linie kolejowe	— linie energetyczne	— linie energetyczne	— linie energetyczne	— linie energetyczne