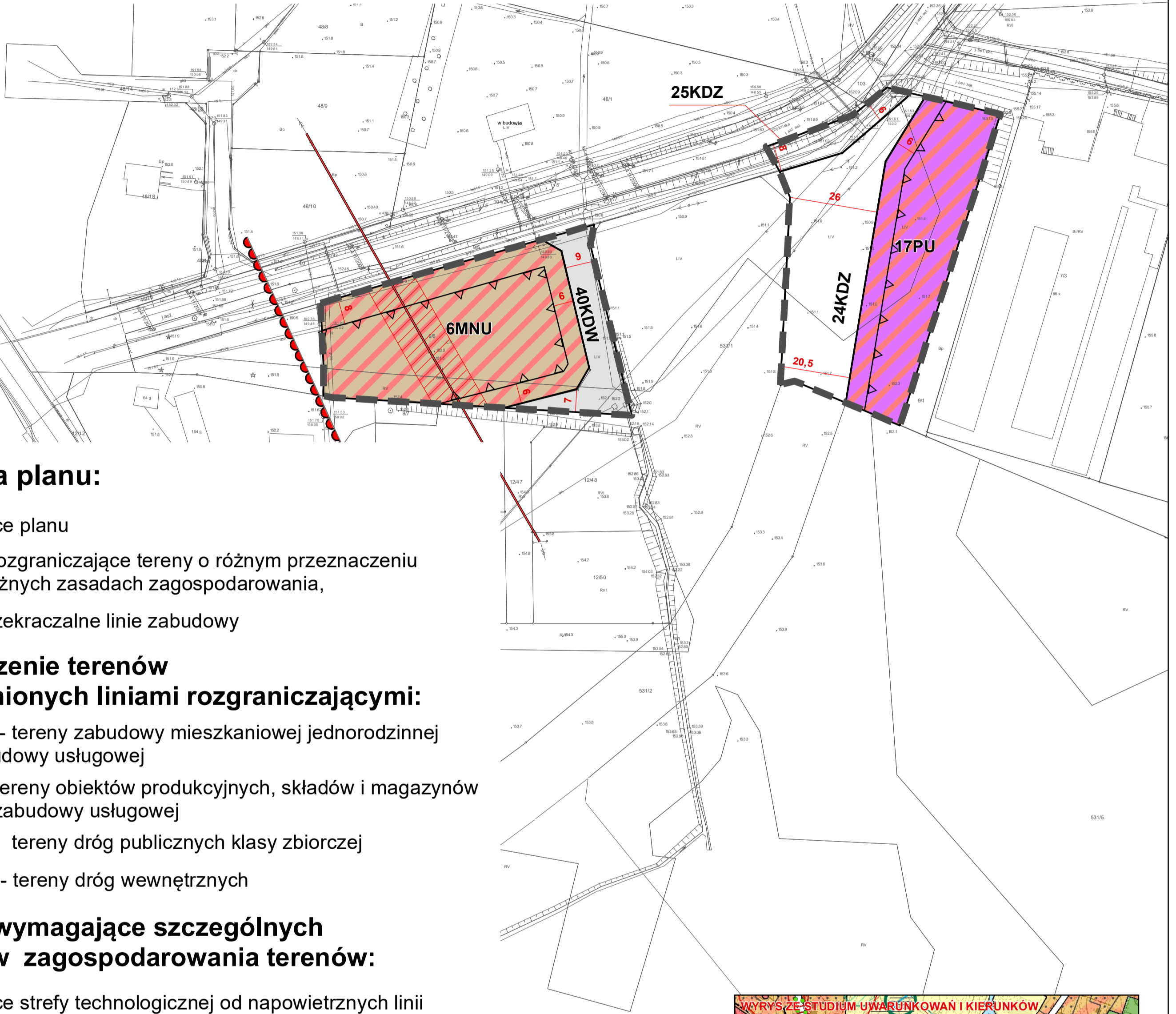
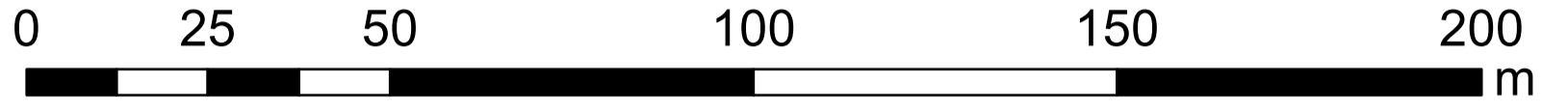




# GMINA SZEMUD

## ZMIANY MIEJSCOWEGO PLANU ZAGOSPODAROWANIA PRZESTRZENNEGO DLA FRAGMENTÓW OBREBU BOJANO, CZĘSTKOWO, DOBRZEWINO, KIELNO, KOLECZKOWO, PRZETOCZYNO, RĘBISKA, SZEMUD, GMINA SZEMUD, OBSZAR A, B, C, D, E, F, G i J

RYSUNEK PLANU  
ZAŁĄCZNIK NR 7 DO UCHWAŁY .....  
RADY GMINY SZEMUD Z DNIA.....  
SKALA 1:1000  
OBSZAR G, OBREB KOLECZKOWO



### Ustalania planu:

- granice planu
- linie rozgraniczające tereny o różnym przeznaczeniu lub różnych zasadach zagospodarowania,
- nieprzekraczalne linie zabudowy

### Przeznaczenie terenów wyodrębnionych liniami rozgraniczającymi:

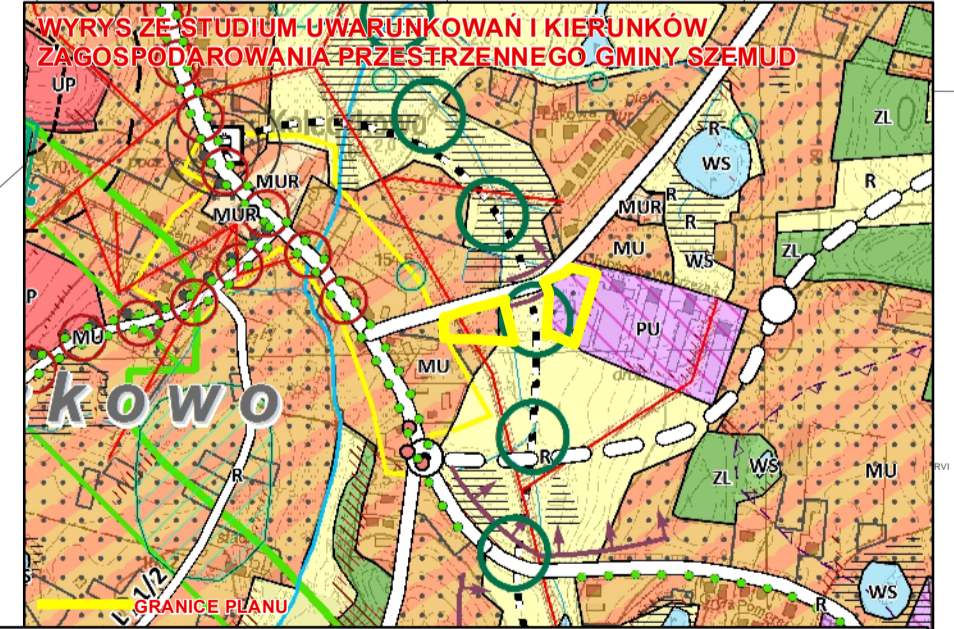
- MNU - tereny zabudowy mieszkaniowej jednorodzinnej i zabudowy usługowej
- PU - tereny obiektów produkcyjnych, składów i magazynów oraz zabudowy usługowej
- KDZ - tereny dróg publicznych klasy zbiorczej
- KDW - tereny dróg wewnętrznych

### Obszary wymagające szczególnych warunków zagospodarowania terenów:

- granice strefy technologicznej od napowietrznych linii elektroenergetycznych SN – 15 kV

### Oznaczenia informacyjne:

- granice strefy ochrony konserwatorskiej historycznego układu ruralistycznego wsi Przetoczyno
- napowietrzne linie elektroenergetyczne SN – 15 kV
- zwymiarowanie ustaleń planu



OZNACZENIA STUDIUM		UKŁAD KOMUNIKACYJNY		ŚRODOWISKO PRZYRODNICZE I ZAGADNIENIA KRAJÓBRAZOWE		INFRASTRUKTURA TECHNICZNA	
<b>PODZIAŁ ADMINISTRACYJNY</b>	<b>ZAGOSPODAROWANIE TERENU</b>	<b>układ drogowy</b>	<b>transport szynowy</b>	<b>granice obszaru Natura 2000</b>	<b>tereny podnieśli</b>	<b>strefy ochrony konserwatorskiej</b>	<b>strefy ochrony konserwatorskiej</b>
granice administracyjne gminy	MNW - tereny zabudowy mieszkaniowej wielorodzinnej i zabudowy usługowej	planowane drogi ekspresowe S6	linia kolejowa (linia kolejowa nr 256 - Warszawa - Wrocław)	granice obszarów Natura 2000	granice strefy ochrony konserwatorskiej	granice strefy ochrony konserwatorskiej historycznego układu ruralistycznego wsi Przetoczyno	granice strefy ochrony konserwatorskiej historycznego układu ruralistycznego wsi Przetoczyno
granice gmin sąsiednich	MU - tereny zabudowy mieszkaniowej jednorodzinnej i zabudowy usługowej	istniejące drogi klasy Z	przystanki kolejowe	granice obszarów Natura 2000	granice strefy ochrony konserwatorskiej	granice strefy ochrony konserwatorskiej historycznego układu ruralistycznego wsi Przetoczyno	granice strefy ochrony konserwatorskiej historycznego układu ruralistycznego wsi Przetoczyno
obszary wsi obronnych i jednostek urbanistycznych	ML - tereny zabudowy letniskowej	drogi lokalne L	węzły przelotowe	granice obszarów Natura 2000	granice strefy ochrony konserwatorskiej	granice strefy ochrony konserwatorskiej historycznego układu ruralistycznego wsi Przetoczyno	granice strefy ochrony konserwatorskiej historycznego układu ruralistycznego wsi Przetoczyno
<b>DZIEDZICTWO KULTUROWE</b>	MNU - tereny zabudowy mieszkaniowej jednorodzinnej i zabudowy usługowej	drogi lokalne L	węzły przelotowe	granice obszarów Natura 2000	granice strefy ochrony konserwatorskiej	granice strefy ochrony konserwatorskiej historycznego układu ruralistycznego wsi Przetoczyno	granice strefy ochrony konserwatorskiej historycznego układu ruralistycznego wsi Przetoczyno
tereny o wartościach kulturowych (języka, sztuki, historii i etnografii)	MU - tereny zabudowy mieszkaniowej jednorodzinnej i zabudowy usługowej	drogi lokalne L	węzły przelotowe	granice obszarów Natura 2000	granice strefy ochrony konserwatorskiej	granice strefy ochrony konserwatorskiej historycznego układu ruralistycznego wsi Przetoczyno	granice strefy ochrony konserwatorskiej historycznego układu ruralistycznego wsi Przetoczyno
tereny o wartościach kulturowych (języka, sztuki, historii i etnografii)	ML - tereny zabudowy letniskowej	drogi lokalne L	węzły przelotowe	granice obszarów Natura 2000	granice strefy ochrony konserwatorskiej	granice strefy ochrony konserwatorskiej historycznego układu ruralistycznego wsi Przetoczyno	granice strefy ochrony konserwatorskiej historycznego układu ruralistycznego wsi Przetoczyno
tereny o wartościach kulturowych (języka, sztuki, historii i etnografii)	MNU - tereny zabudowy mieszkaniowej jednorodzinnej i zabudowy usługowej	drogi lokalne L	węzły przelotowe	granice obszarów Natura 2000	granice strefy ochrony konserwatorskiej	granice strefy ochrony konserwatorskiej historycznego układu ruralistycznego wsi Przetoczyno	granice strefy ochrony konserwatorskiej historycznego układu ruralistycznego wsi Przetoczyno