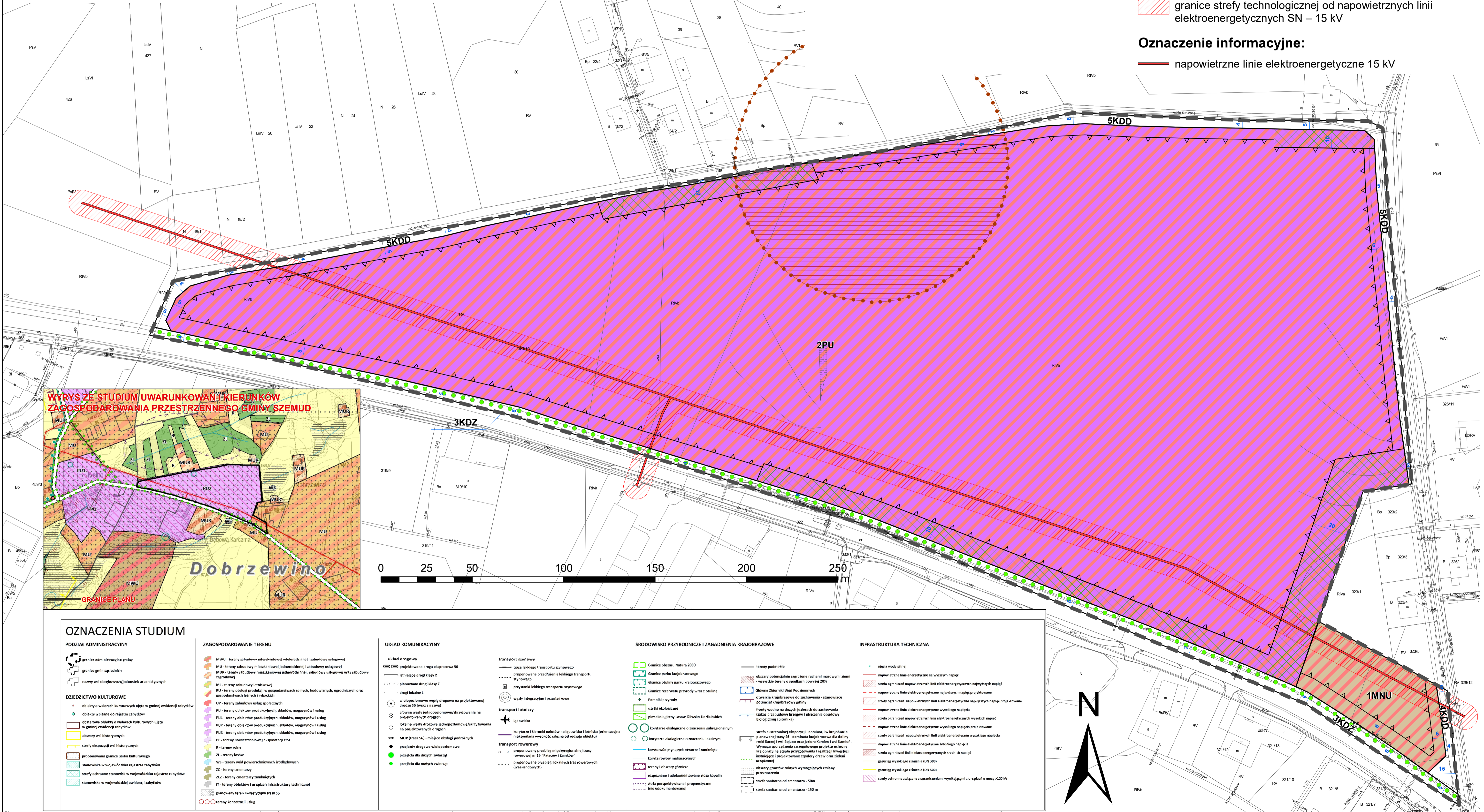




GMINA SZEMUD

MIEJSCOWY PLAN ZAGOSPODAROWANIA PRZESTRZENNEGO DLA FRAGMENTÓW OBREBU GEODEZYJNEGO DOBRZEWINO, GMINA SZEMUD

RYSUNEK PLANU
ZAŁĄCZNIK NR 1 DO UCHWAŁY
RADY GMINY SZEMUD Z DNIA.....
SKALA 1:1000



Legenda

- granicz planu
- linie rozgraniczające tereny o różnym przeznaczeniu lub różnych zasadach zagospodarowania
- nieprzekraczalne linie zabudowy
- szpalery zieleni wysokiej do realizacji w liniach rozgraniczających dróg publicznych
- zieleni izolacyjna

Przeznaczenie terenów:

- MNU - teren zabudowy mieszkaniowej jednorodzinnej i zabudowy usługowej
- PU - teren obiektów produkcyjnych, składów i magazynów oraz zabudowy usługowej
- KDZ - teren drogi publicznej klasy zbiorczej
- KDD - tereny dróg publicznych klasy dojazdowej

Obszary i obiekty podlegające ochronie:

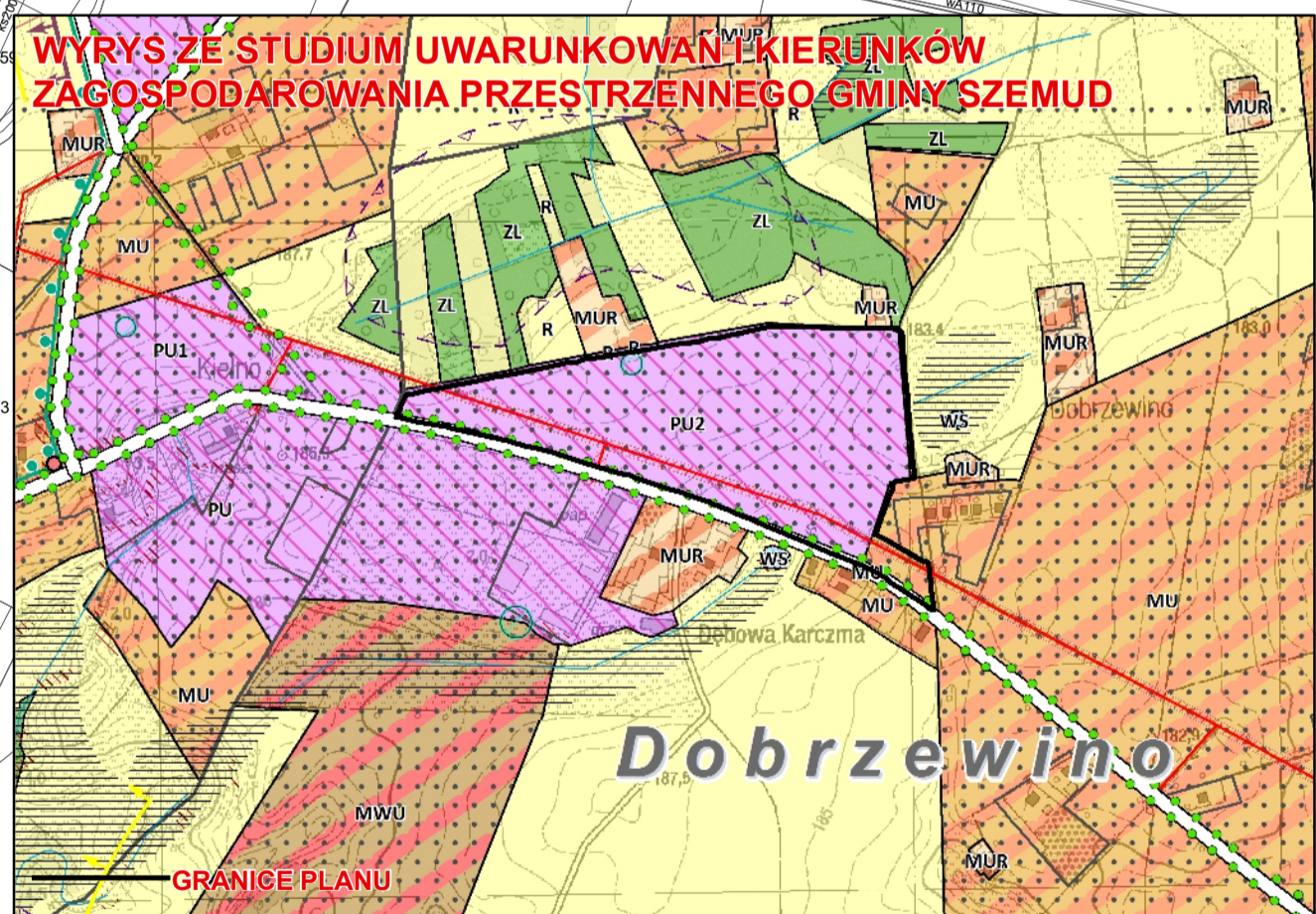
- granicz strefy konserwatorskiej stanowiska archeologicznego ujętej w ewidencji zabytków

Obszary wymagające szczególnych warunków zagospodarowania terenów:

- granicz strefy technologicznej od napowietrznych linii elektroenergetycznych SN – 15 kV

Oznaczenie informacyjne:

- napowietrzne linie elektroenergetyczne 15 kV



OZNACZENIA STUDIUM

PODZIAŁ ADMINISTRACYJNY

- granicz administracyjne gminy
- granicz gmin sąsiednich
- nazwy wsi obwodowych/jednostek urbanistycznych
- obszary o wartościach kulturowych
- obszary o wartościach kulturowych
- obszary o wartościach kulturowych
- obszary o wartościach kulturowych
- obszary o wartościach kulturowych
- obszary o wartościach kulturowych

ZAGOSPODAROWANIE TERENU

- MNU - tereny zabudowy mieszkaniowej jednorodzinnej i zabudowy usługowej
- MU - tereny zabudowy mieszkaniowej (jednorodzinnej) i zabudowy usługowej
- MU - tereny zabudowy mieszkaniowej (jednorodzinnej) i zabudowy usługowej
- MU - tereny zabudowy mieszkaniowej (jednorodzinnej) i zabudowy usługowej
- MU - tereny zabudowy mieszkaniowej (jednorodzinnej) i zabudowy usługowej
- MU - tereny zabudowy mieszkaniowej (jednorodzinnej) i zabudowy usługowej
- MU - tereny zabudowy mieszkaniowej (jednorodzinnej) i zabudowy usługowej
- MU - tereny zabudowy mieszkaniowej (jednorodzinnej) i zabudowy usługowej
- MU - tereny zabudowy mieszkaniowej (jednorodzinnej) i zabudowy usługowej
- MU - tereny zabudowy mieszkaniowej (jednorodzinnej) i zabudowy usługowej

UKŁAD KOMUNIKACYJNY

- układ drogowy
- planowana droga ekspresowa S5
- istniejące drogi klasy Z
- planowana droga klasy Z
- drogi lokalne L
- widopodszewne węzły drogowe na projektowanej drodze S5 (szerokość 20m)
- planowane węzły drogowo/lotnicze/drogi wjazdowe na projektowanych drogach
- istniejące węzły drogowo/lotnicze/drogi wjazdowe na projektowanych drogach
- MOP (trasa S5) - mijadca obsługi podskrajnych
- przejścia drogowe widopodszewne
- przejścia dla dużych zwierząt
- przejścia dla małych zwierząt

TRANSPORT SĄSIADNI

- trasa lekkiego transportu szynowego
- propozycja przebudowania lekkiego transportu szynowego
- przystanki lekkiego transportu szynowego
- węzły integracyjne i przesiadkowe
- transport lotniczy
- lotniska
- koncepty i kierunki ruchów na lotniskach i terminalach (orientacyjna maksymalna wysokość salona od rodzaju obiektu)
- transport rowerowy
- propozycja parkingu przydrożnego/planowanego
- propozycja przebiegu lokalnych tras rowerowych (wielozadaniowych)

SRODOWISKO PRZYRODNICZE I ZAGADNIENIA KRAJOBRAZOWE

- Granicz obszaru Natura 2000
- Granicz parku krajobrazowego
- Granicz strefy parku krajobrazowego
- Granicz rezerwatu przyrody wraz z otuliną
- Pomniki przyrody
- sątki ekologiczne
- plan ekologiczny Lasów Orlowsko-Durkowskich
- lokalizacje ekologiczne o znaczeniu lokalnym
- lokalizacje ekologiczne o znaczeniu lokalnym
- lokalizacje ekologiczne o znaczeniu lokalnym
- lokalizacje ekologiczne o znaczeniu lokalnym
- lokalizacje ekologiczne o znaczeniu lokalnym
- lokalizacje ekologiczne o znaczeniu lokalnym
- lokalizacje ekologiczne o znaczeniu lokalnym
- lokalizacje ekologiczne o znaczeniu lokalnym
- lokalizacje ekologiczne o znaczeniu lokalnym
- lokalizacje ekologiczne o znaczeniu lokalnym

INFRASTRUKTURA TECHNICZNA

- strefy potencjalnie zagrożone ruchami masowymi ziemi - wystąpiły tereny o spadkach powyżej 33%
- obszary zagrożone podtopnieniami
- obszary zagrożone podtopnieniami
- obszary zagrożone podtopnieniami
- obszary zagrożone podtopnieniami
- obszary zagrożone podtopnieniami
- obszary zagrożone podtopnieniami
- obszary zagrożone podtopnieniami
- obszary zagrożone podtopnieniami
- obszary zagrożone podtopnieniami
- obszary zagrożone podtopnieniami

