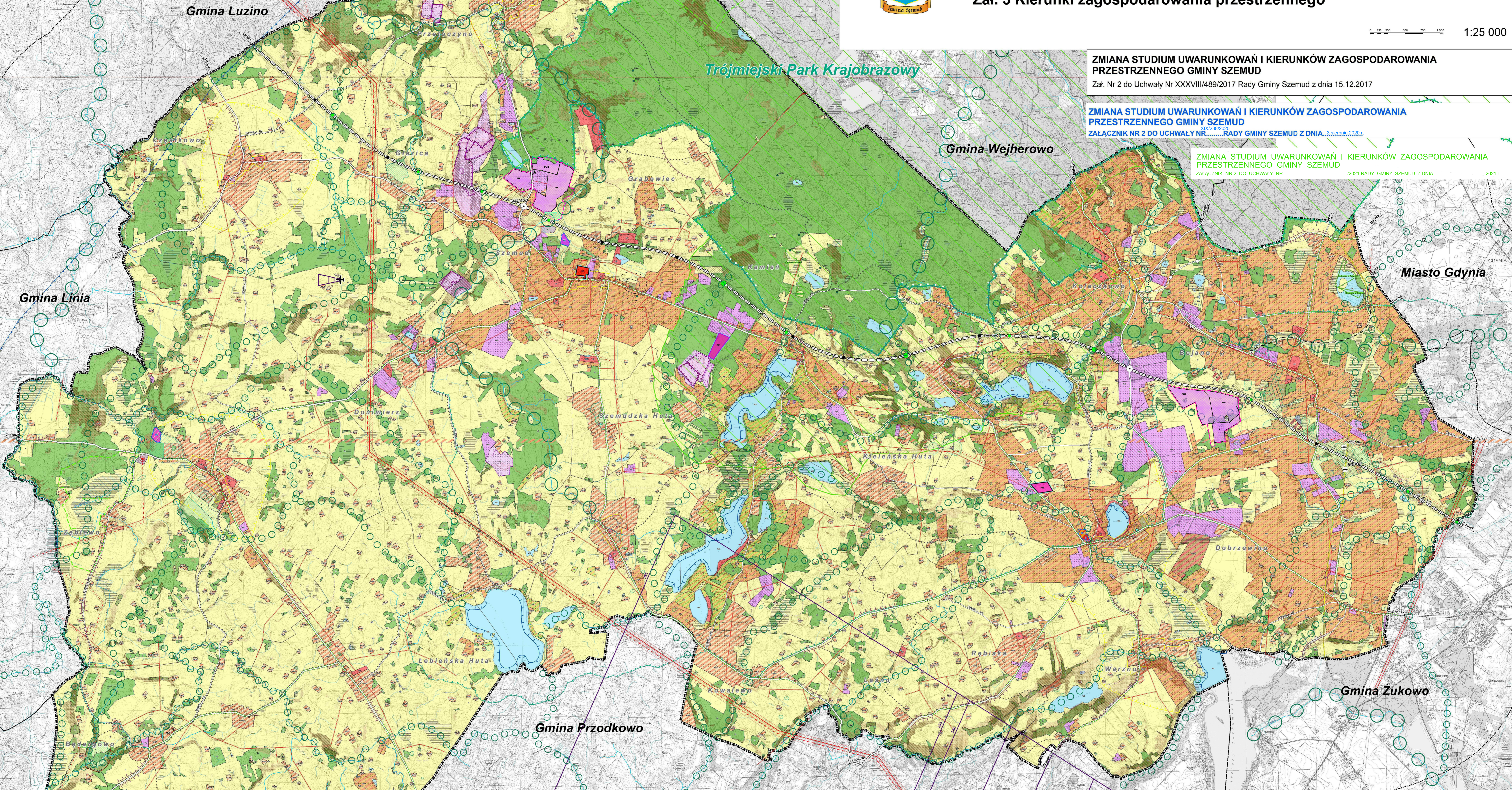
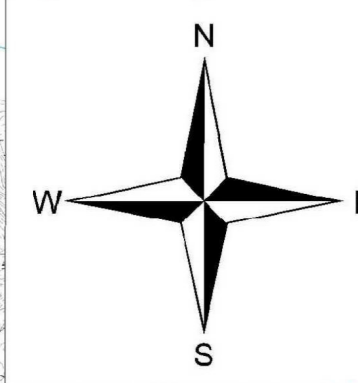




STUDIUM UWARUNKOWAŃ I KIERUNKÓW ZAGOSPODAROWANIA PRZESTRZENNEGO GMINY SZEMUD

Załącznik 3 Kierunki zagospodarowania przestrzennego

1:25 000



ZMIANA STUDIUM UWARUNKOWAŃ I KIERUNKÓW ZAGOSPODAROWANIA PRZESTRZENNEGO GMINY SZEMUD
Załącznik Nr 2 do Uchwały Nr XXXVIII/489/2017 Rady Gminy Szemud z dnia 15.12.2017

ZMIANA STUDIUM UWARUNKOWAŃ I KIERUNKÓW ZAGOSPODAROWANIA PRZESTRZENNEGO GMINY SZEMUD
ZAŁĄCZNIK NR 2 DO UCHWAŁY NR... RADY GMINY SZEMUD Z DNIA... 2021 r.

ZMIANA STUDIUM UWARUNKOWAŃ I KIERUNKÓW ZAGOSPODAROWANIA PRZESTRZENNEGO GMINY SZEMUD
ZAŁĄCZNIK NR 2 DO UCHWAŁY NR... RADY GMINY SZEMUD Z DNIA... 2021 r.

OZNACZENIA STUDIUM

- PODZIAŁ ADMINISTRACYJNY**
 - graniczność administracyjna gminy
 - graniczność gmin sąsiednich
 - graniczność obszarów objętych zmianami
- DZIEDZICZWO KULTUROWE**
 - obszary w skład których wchodzi teren w gminie w odniesieniu do obszarów
 - obszary w skład których wchodzi teren w gminie w odniesieniu do obszarów
 - obszary w skład których wchodzi teren w gminie w odniesieniu do obszarów
 - obszary w skład których wchodzi teren w gminie w odniesieniu do obszarów
 - obszary w skład których wchodzi teren w gminie w odniesieniu do obszarów
- ZAGOSPODAROWANIE TERENU**
 - AKW - tereny zabudowy mieszkaniowej jednorodzinnej (zabudowa ulagowa)
 - MK - tereny zabudowy mieszkaniowej (jednorodzinnej) zabudowa ulagowa
 - ML - tereny zabudowy mieszkaniowej (jednorodzinnej) zabudowa ulagowa
 - MP - tereny zabudowy mieszkaniowej (jednorodzinnej) zabudowa ulagowa
 - PZ - tereny zabudowy mieszkaniowej (jednorodzinnej) zabudowa ulagowa
 - PK - tereny zabudowy mieszkaniowej (jednorodzinnej) zabudowa ulagowa
 - PS - tereny zabudowy mieszkaniowej (jednorodzinnej) zabudowa ulagowa
 - PL - tereny zabudowy mieszkaniowej (jednorodzinnej) zabudowa ulagowa
 - PU - tereny zabudowy mieszkaniowej (jednorodzinnej) zabudowa ulagowa
 - PP - tereny zabudowy mieszkaniowej (jednorodzinnej) zabudowa ulagowa
 - PE - tereny zabudowy mieszkaniowej (jednorodzinnej) zabudowa ulagowa
 - PI - tereny zabudowy mieszkaniowej (jednorodzinnej) zabudowa ulagowa
 - PN - tereny zabudowy mieszkaniowej (jednorodzinnej) zabudowa ulagowa
 - PO - tereny zabudowy mieszkaniowej (jednorodzinnej) zabudowa ulagowa
 - PP - tereny zabudowy mieszkaniowej (jednorodzinnej) zabudowa ulagowa
 - PE - tereny zabudowy mieszkaniowej (jednorodzinnej) zabudowa ulagowa
 - PI - tereny zabudowy mieszkaniowej (jednorodzinnej) zabudowa ulagowa
 - PN - tereny zabudowy mieszkaniowej (jednorodzinnej) zabudowa ulagowa
 - PO - tereny zabudowy mieszkaniowej (jednorodzinnej) zabudowa ulagowa
- UKŁAD KOMUNIKACYJNY**
 - układ drogowy
 - linia kolejowa
 - linia kolejowa
 - linia kolejowa
- ŚRODOWISKO PRZYRODNICZE I ZAGADNIENIA KRAJOBRAZOWE**
 - obszary chronione
 - obszary chronione
 - obszary chronione
 - obszary chronione
- INFRASTRUKTURA TECHNICZNA**
 - obszary chronione
 - obszary chronione
 - obszary chronione
 - obszary chronione

Zmiana Studium Nr 3
Leczenie 12/2017
Zmiana Studium 12/2017
Granicza obszarów objętych zmianą

ZMIANA FRAGMENTÓW STUDIUM UWARUNKOWAŃ I KIERUNKÓW ZAGOSPODAROWANIA PRZESTRZENNEGO GMINY SZEMUD - 2021 r.				
Dane adresowe: Gmina Szemud, ul. Szemudzka 1, 86-100 Szemud				
Autor projektu: mgr inż. Arkadiusz Sowa				
Opiniopisarstwo: [Logo]				
Lp. Nr. Data. Zawartość. Podpis. Data.				
1	12.2017	1:25 000	[Logo]	11.2021

Legenda do 2 zmiany studium:
ZAGOSPODAROWANIE TERENU
AKW - tereny zabudowy mieszkaniowej jednorodzinnej (zabudowa ulagowa)
PU - tereny zabudowy produkcyjnych, składowo-magazynowych i usług
PE - tereny powierzchniowej eksploatacji ziemi
U - tereny zabudowy usługowej
DZIEDZICZWO KULTUROWE
S - strefy ochronne stanowisk w wojewódzkim rejestrze zabytków
ŚRODOWISKO PRZYRODNICZE I ZAGADNIENIA KRAJOBRAZOWE
Z - granice projektowanych szlaków kopalin