

**UCHWAŁA NR XVI/184/2016
RADY GMINY SZEMUD**

z dnia 19 lutego 2016 r.

w sprawie przystąpienia do sporządzenia zmian miejscowego planu zagospodarowania przestrzennego dla fragmentu obrębu Szemud, gmina Szemud.

Na podstawie art. 18 ust. 2 pkt 5 ustawy z dnia 8 marca 1990r. o samorządzie gminnym (Dz. U. z 2015 r. poz. 1515, z późn. zm.) oraz art. 14 ust. 1 i 2, art. 27 a ustawy z dnia 27 marca 2003r. o planowaniu i zagospodarowaniu przestrzennym (Dz. U. z 2015 r. poz. 199, z późn. zm.) Rada Gminy uchwala, co następuje:

§ 1. 1. Przystępuje się do sporządzenia zmian w miejscowym planie zagospodarowania przestrzennego fragmentów wsi: Będargowo, Bojano, Czestkowo, Dobrzewino, Donimierz, Głazica, Jeleńska Huta, Kamień, Kieleńska Huta, Kielno, Koleczkowo, Kowalewo, Lešno, Łbieńska Huta, Łebno, Przetoczyno, Rębiska, Szemud, Szemudzka Huta, Warzno, Zęblewo zatwierdzonego Uchwałą Nr LVI/465/2006 Rady Gminy Szemud z dnia 25 października 2006r. i ogłoszonego w Dzienniku Urzędowym Województwa Pomorskiego Nr 57, poz.853 z dnia 8 marca 2007r. zmienioną Uchwałą Nr XLI/376/2009 Rady Gminy Szemud z dnia 10 listopada 2009 i ogłoszoną w Dzienniku Urzędowym Województwa Pomorskiego Nr 166, poz. 3199 z dnia 08.12.2009r. oraz Uchwałą nr VI/39/2011 Rady Gminy Szemud z dnia 30 marca 2011 i ogłoszoną w Dzienniku Urzędowym Województwa Pomorskiego Nr 72, poz.1521 z dnia 15.06.2011 dla fragmentu obrębu Szemud, gmina Szemud zgodnie z §1 ust. 2 niniejszej uchwały.

2. Granice obszaru objętego uchwałą przedstawione zostały na załącznikach graficznych od numeru 1 do numeru 3 do niniejszej uchwały stanowiących jej integralną część..

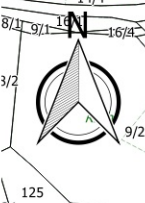
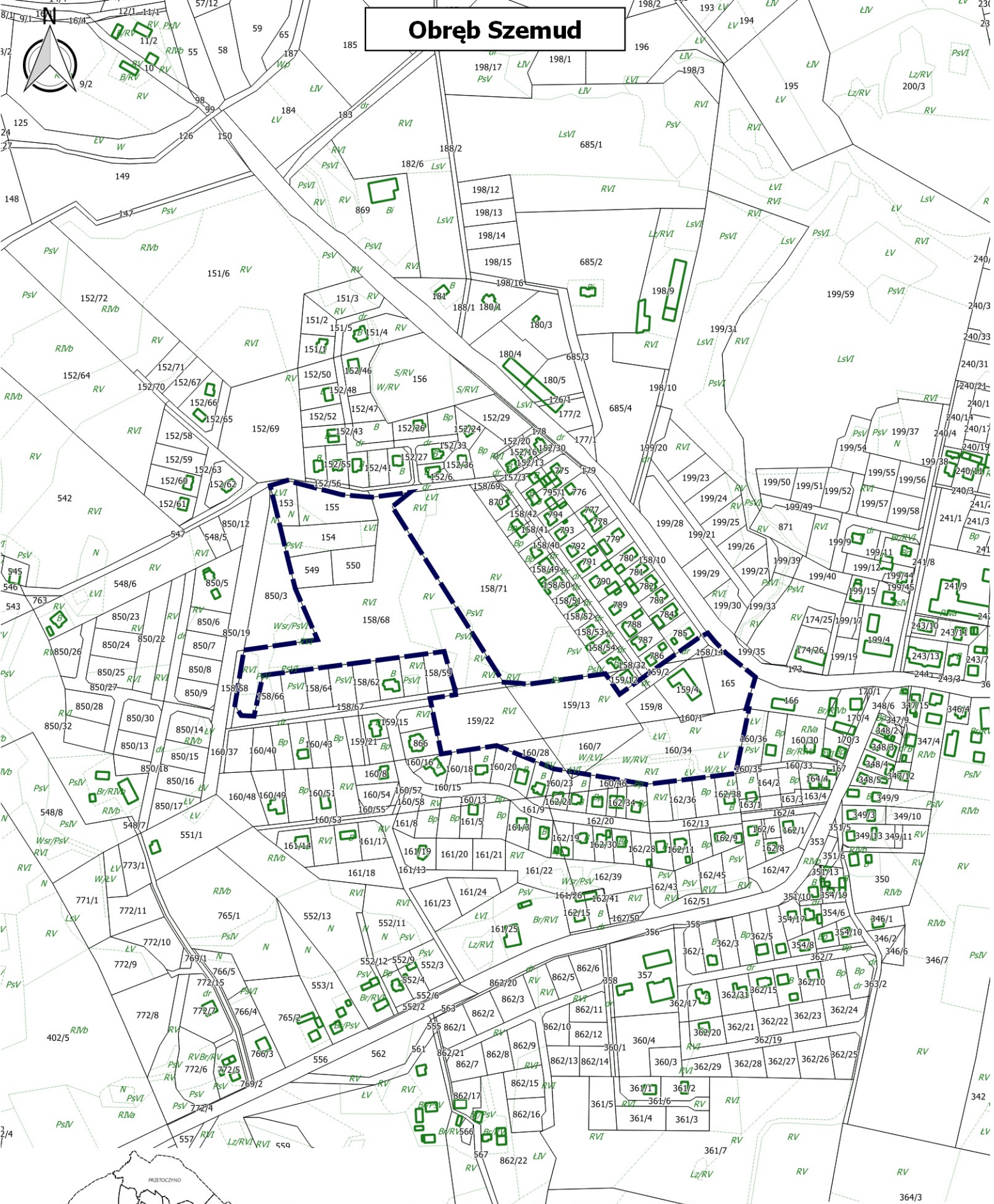
§ 2. 1. Wykonanie uchwały powierza się Wójtowi Gminy Szemud.

§ 3. Uchwała wchodzi w życie z dniem podjęcia i podlega ogłoszeniu przez wywieszenie na tablicy ogłoszeń Urzędu Gminy Szemud.

Przewodnicząca Rady Gminy

Aleksandra Perz

Obręb Szemud

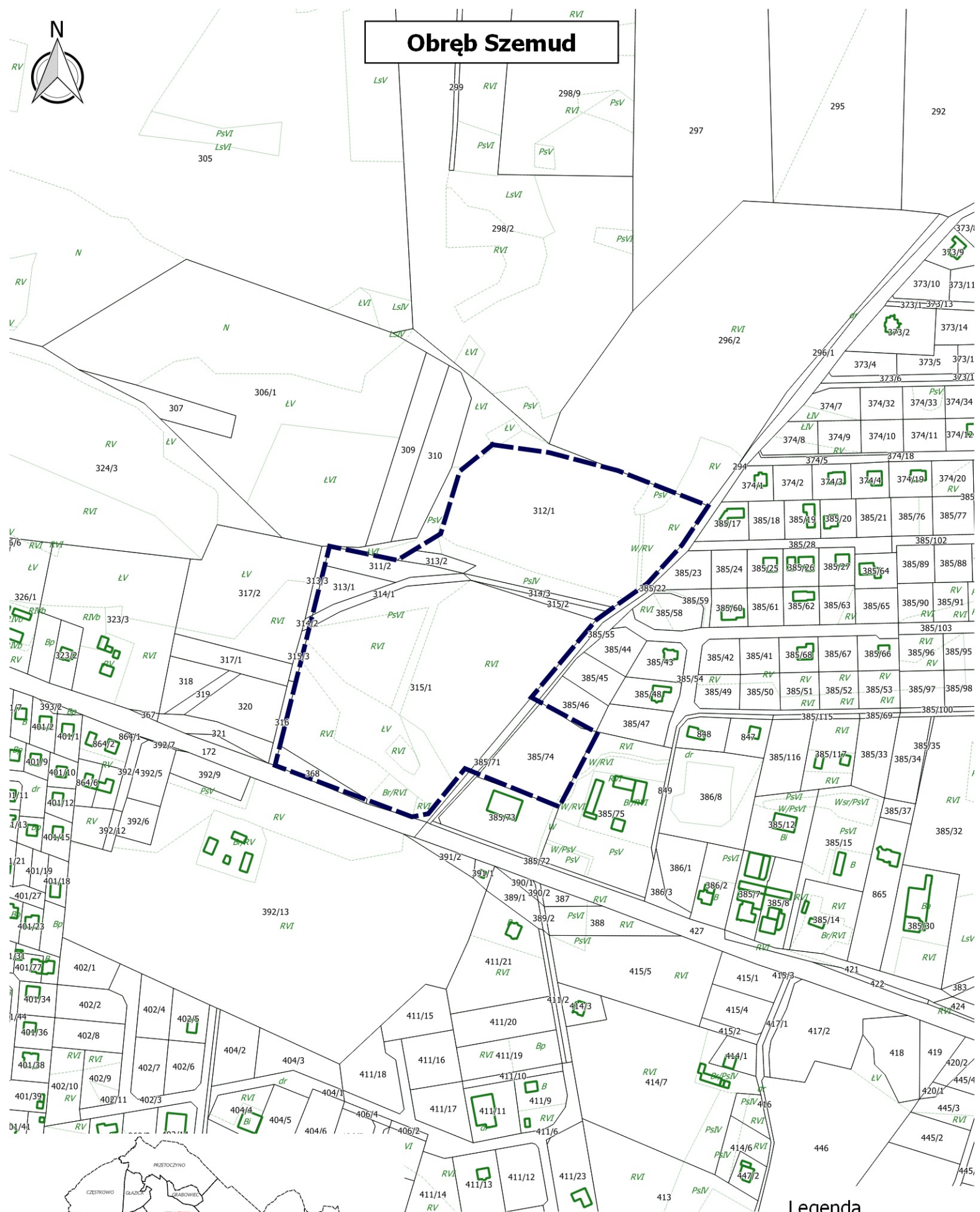


**Załącznik nr 1
do Uchwały Nr XVI/184/2016
Rady Gminy Szemud
z dnia 19.02.2016**

Skala 1:5 000

- Legenda**
- granice obszaru objętego uchwałą
 - granice działek
 - granice użytków
 - budynki

Obręb Szemud



Legenda

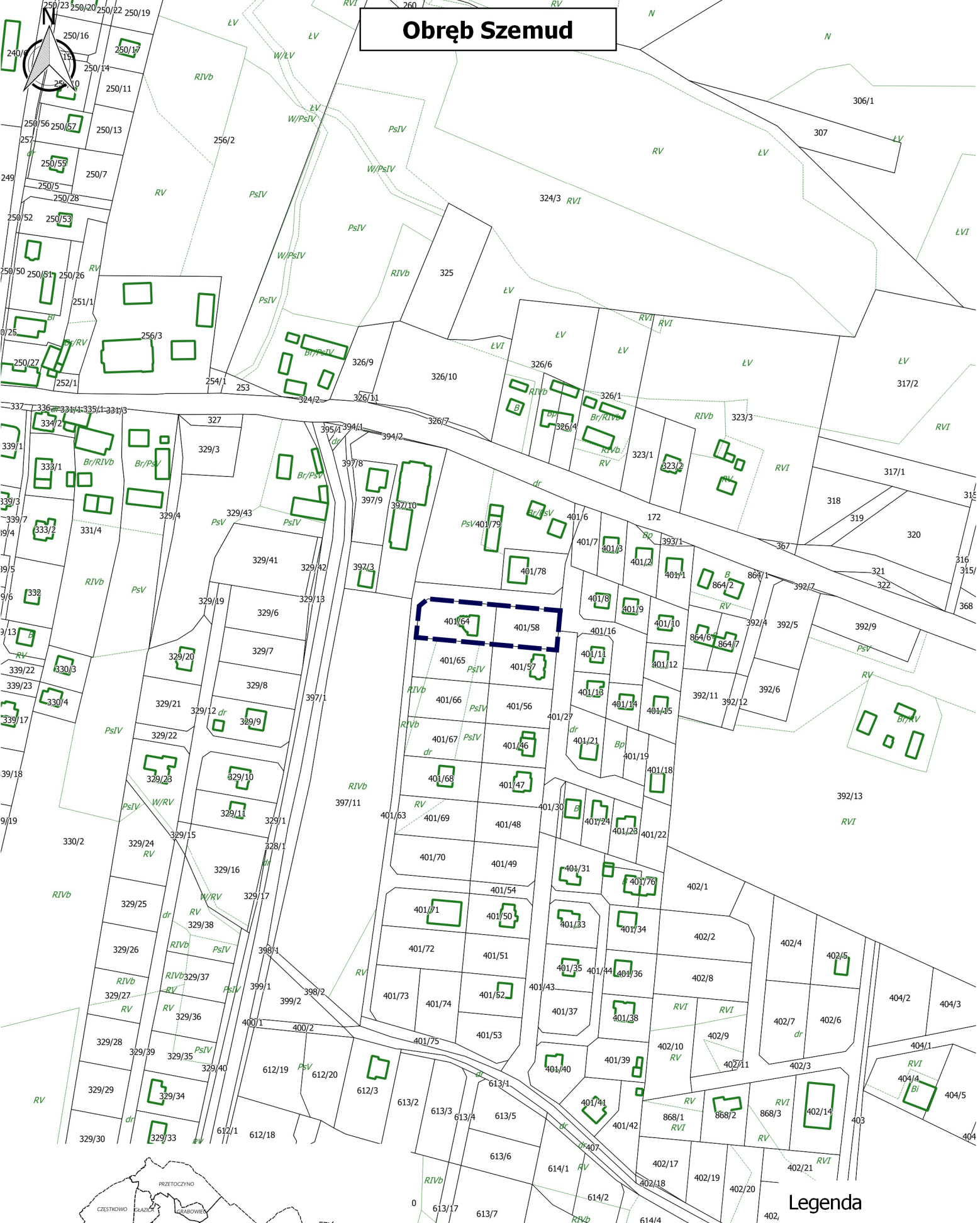
- granice obszaru objętego uchwałą
- granice działek
- granice użytków
- budynki

**Załącznik nr 2
do Uchwały Nr XVI/184/2016
Rady Gminy Szemud
z dnia 19.02.2016**

Skala 1:4 000



Obręb Szemud



Załącznik nr 3
do Uchwały Nr 7
Rady Gminy Szemud z dnia

Skala 1:3 000

- Legenda**
- granice obszaru objętego uchwałą
 - granice działek
 - granice użytków
 - budynki