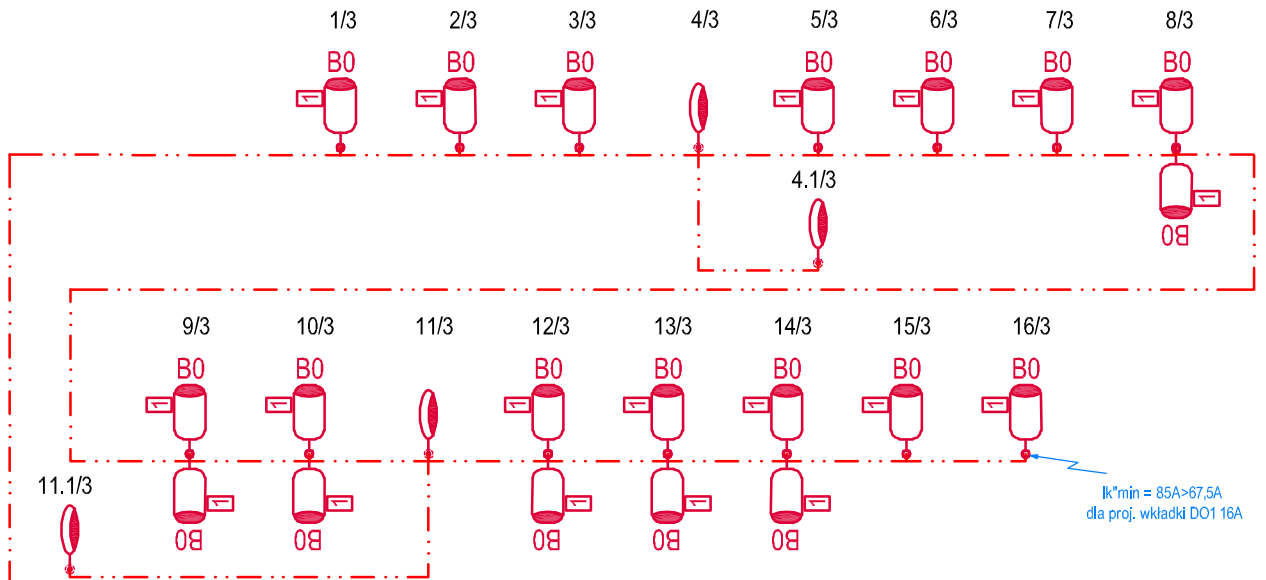


# Schemat oświetlenia ul. Kieleńska Koleczkowo



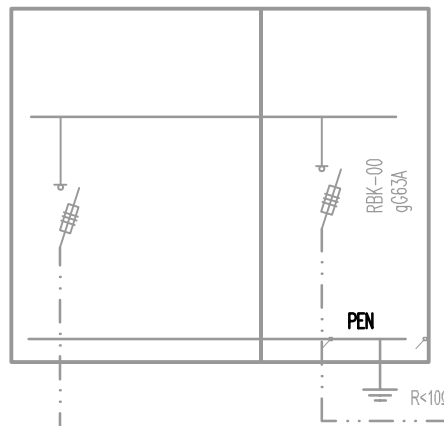
## LEGENDA:

-  Istniejący słup oświetleniowy
-  Linie kablowe oświetleniowe YAKXS 4x35 +FeZn 25x4
-  oprawa drogowa LED 54W 4000K  
słup ocynkowany h=9m z wysięgnikiem 1m
-  oprawa drogowa LED 54W 4000K  
słup ocynkowany h=9m z wysięgnikiem podwójnym symetrycznym 1m
-  oprawa drogowa LED 42W 5700K  
słup ocynkowany h=6m montaż nasadkowy - rozsył do przejść

## Uwagi:

1. W trakcie realizacji inwestycji nadać słupom numery kolejne nawiązując do istniejących słupów oświetleniowych.

istn.rozdzielnica stacyjna



istniejąca stacja "Koleczkowo"



proj. YAKXS 4x35 dł. obwodu L=577m

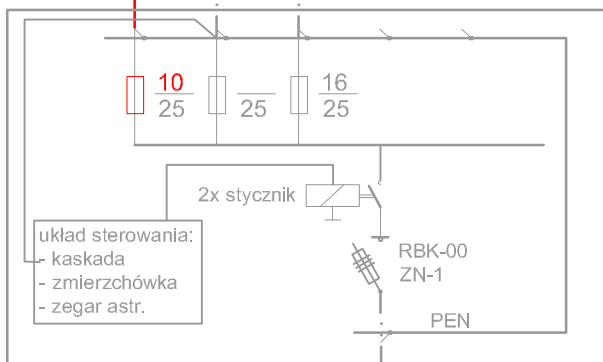
ist. YAKXS 4x35 do st. 10.2/1 sterowanie kaskadą

ist. YAKXS 4x35 do st. 1/2


ist YAKXS 4x70 L=10m

ist AsXSn 4x70 L=390m

ist YAKXS 4x35 L=10/15m



Istn. szafka oświetleniowa Koleczkowo

Jednostka projektowa:		<b>RedRoad</b> Biuro Projektów Bartosz Waczyński	
		80-180 Gdańsk, ul. Świętokrzyska 69, piętro I nip: 888-287-90-03 region: 221-730-500 bturo@redroad.pl www.redroad.pl	
Zamierzenie budowlane/Objekt budowlany:			
Budowa drogi gminnej ul. Kieleńskiej wraz z siedlami w miejscowości Koleczkowo, gm. Szemud			
STADIUM: <b>PROJEKT BUDOWLANY</b>			
TOM IV: PROJEKT ARCHITEKTONICZNO-BUDOWLANY			
Tytuł rysunku: Schemat oświetlenia SO Tredera			
Branża: <b>Energetyczna</b>			
Projektant:	nr uprawnień:	Podpisz:	
ngr: inż. V. Wesotowski	75/Gd/2002		
Sprawdzający:		VAN/0169/PDE/04	
ngr: inż. ANDRZEJ KAMIŃSKI			
Opracowujący:			
ngr: inż. Michał Obidziński			
Nr arch:	Stadium:	Data:	Skala:
2018_14	PB	10.2018	
Nr rys.:			E-3.1