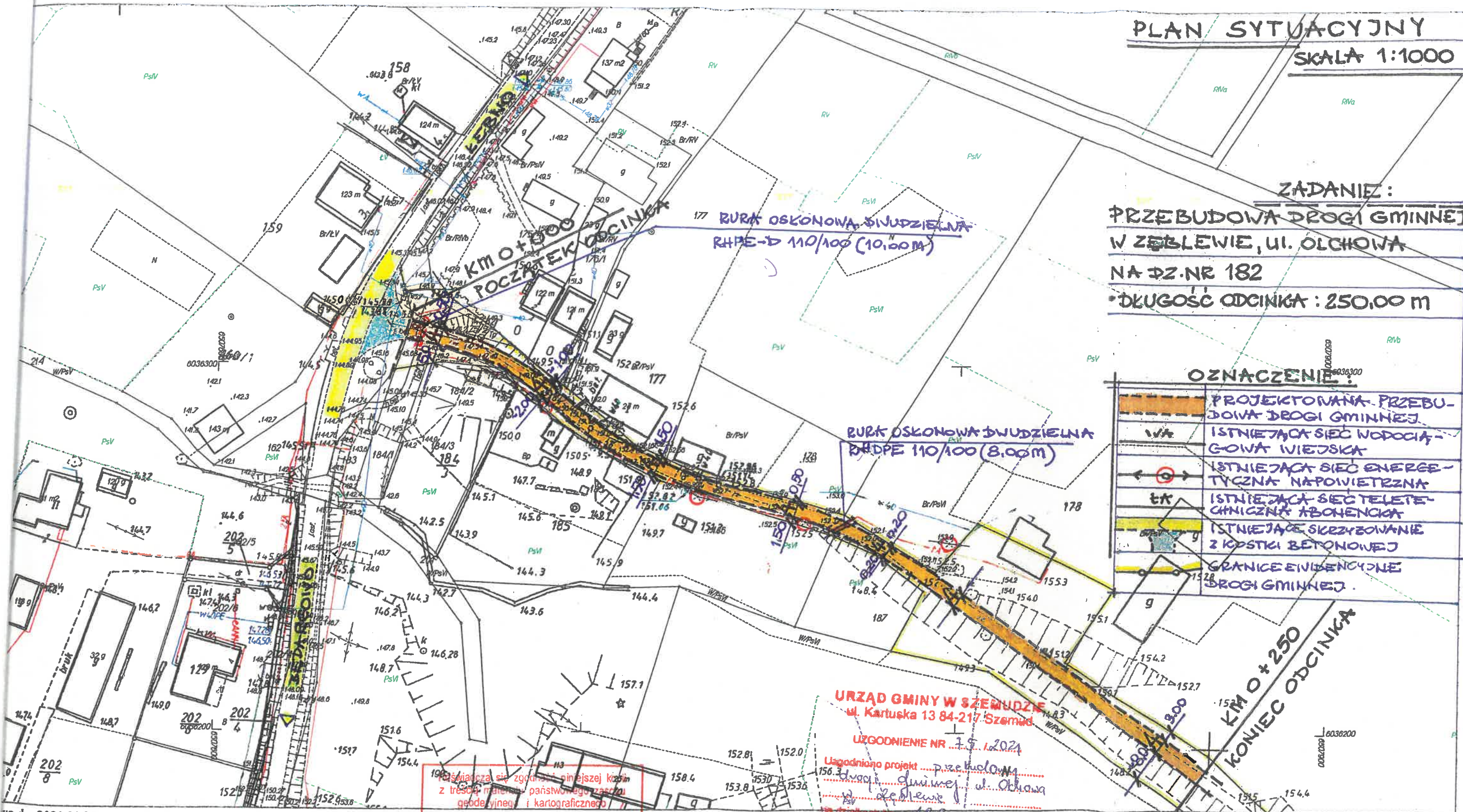


PLAN SYTUACYJNY
SKALA 1:1000

ZADANIE :
PRZEBUDOWA DRÓGI GMINNEJ
W ŻĘBLEWIE, UL. OLCHOWA
NA DZ. NR 182
• DŁUGOŚĆ ODCINKA : 250,00 m

OZNACZENIE :

	PROJEKTOWANA PRZEBUDOWA DRÓGI GMINNEJ
	ISTNIEJĄCA SIĘĆ WODOCIĄGOWA WIEJSKA
	ISTNIEJĄCA SIĘĆ ENERGETYCZNA NĄPOWIETRZNA
	ISTNIEJĄCA SIĘĆ TELEFONICZNA I ABONENCKA
	ISTNIEJĄCE SKRZYŻOWANIE Z KOSTKI BETONOWEJ
	GRANICE EWIDENCYJNE DRÓGI GMINNEJ



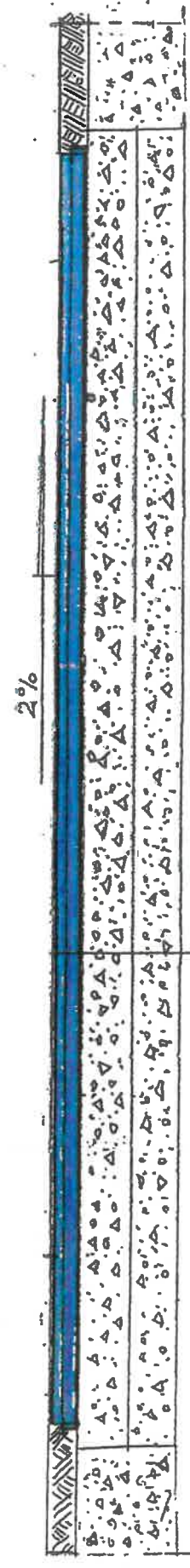
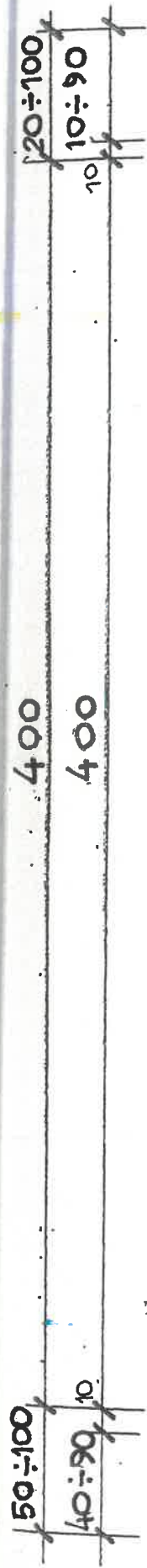
URZĄD GMINY W SZEMUDZIE
 ul. Kartuska 13 84-217 Szemud

UZGODNIENIE NR 15.1.2021

Uzgodniono projekt przebudowy
 ul. Olchowa w Żęblewie
 w działkach nr 182
 w obrębie
 Żęblewo bez uwag
 z uwagami

Z up. Wójta Gminy
 podpis
 Natalia K...
 Kierownik Referatu
 Gospodarki Komunalnej i Ochrony Środowiska

Starosta Wejherowski
 Id. ewidencyjny G/6042/250/101
 2021-01-25
 (data wpisania do zasobu) Krep (podpis)



WARSTWA SCIEBKAŁINA Z MIESZANKI MINERALNO-ASFALTOWYCH GRYSOWO-ZWIROWA GRUB. 4 CM KC11S
 WARSTWA WIAZĄCA Z MIESZANKI MINERALNO-ASFALTOWYCH I GRYSOWO-ZWIROWA GRUB. 6 CM AC16W
 PODBUDOWA Z KAMIENIA ŁAWANEGO GRUB. 20 CM / 0-31.5 /
 ISTNIEJĄCA PODBUDOWA Z KRUSZYWKA NATURALNEGO I GRUB. 20 CM
 GRUNT G4

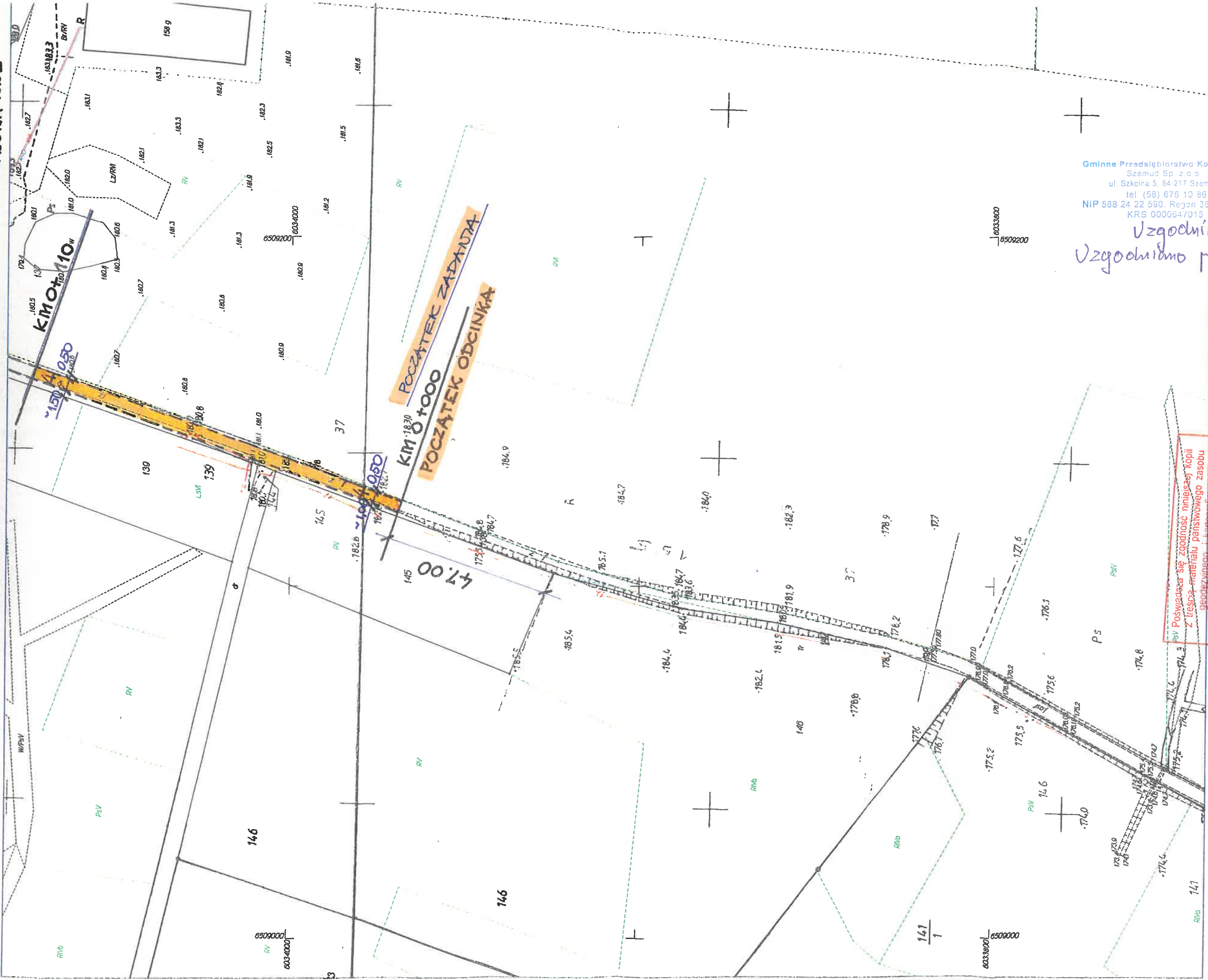
PRZEKROJ KONSTRUKCYJNY
 SKALA 1:20

PRZEBUDOWA DRÓGI GMINNEJ
 W ZEBLEWIE
 ODCINEK OD KM 0 +000 DO KM 0 +250

Starostwo Powiatowe w Wejherowie
 Wydział Budownictwa i Nieruchomości
 Referat Architektury i Budownictwa
 84-200 Wejherowo, ul. 3 Maja 4
 Reg. 131636414, NIP 533 183-10-62

Nazwa osiedla : Bęczałkowo
Działki : 138
Jednostka ewidencyjna : Szemud

STRONA NR 2



Gminne Przedsiębiorstwo Komunalne
Szemud Sp. z o.o.
ul. Szkolna 5, 64-217 Szemud
tel. (58) 676 10 86
NIP 588 24 22 590, Regon 353873449
KRS 0000647015

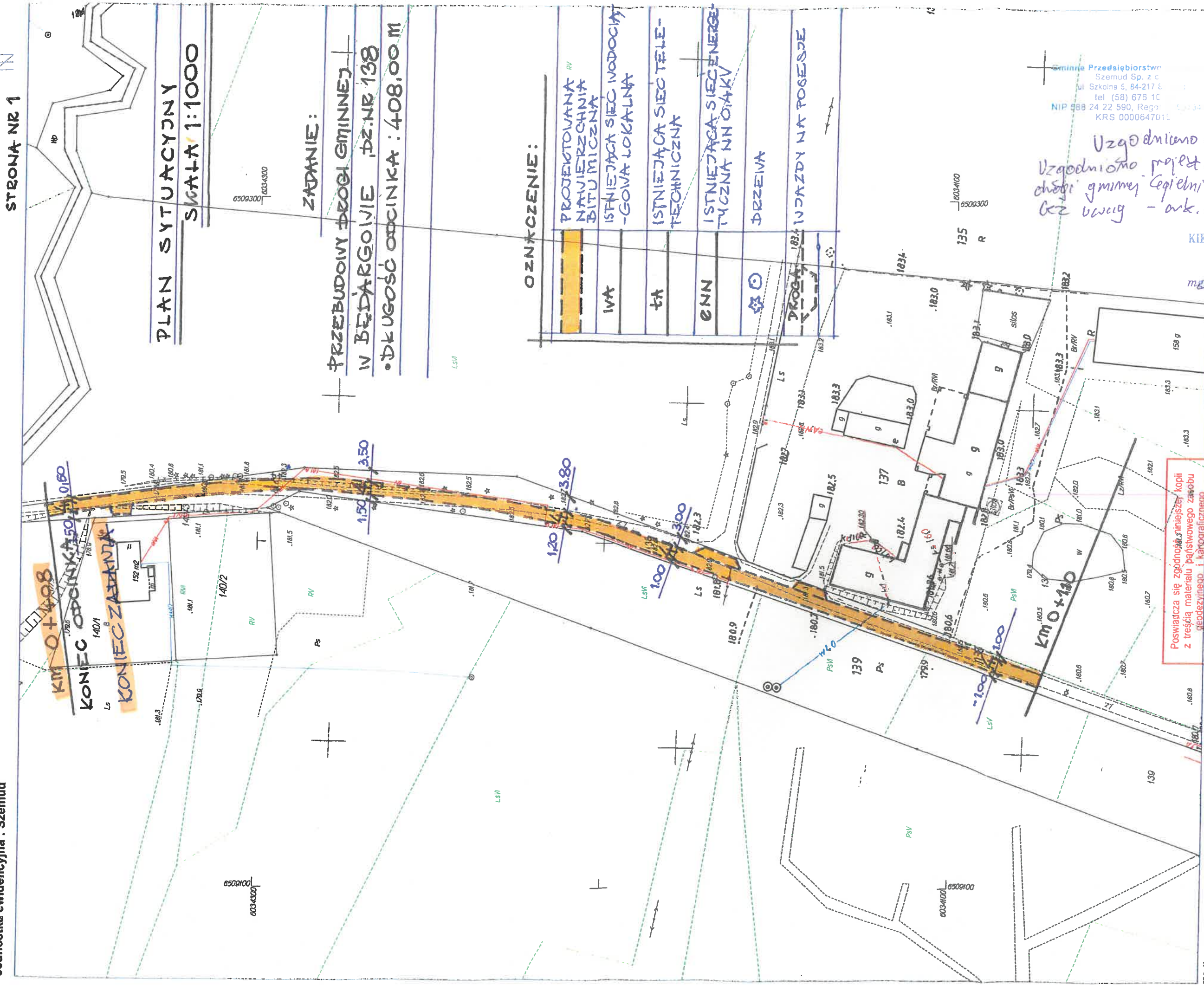
Uzgodniłem 28/21
Uzgodniłem projekt i.s. m. an.

KIEROWNIK DS. TECH. I P.C.Z.
mgr inż. Kamil Kanczko

PSV Posiadać się zgodność niniejszej kopii
z treścią materiału planistycznego zasobu
geodezyjnego i kartograficznego

Starosta Wejherowski
Id. ewidencyjny Gdubyl 27.10.17
1771-01-25
(data wpisania do zasobu)

Kopa (podpis)



STRONA NR 1

PLAN SYTUACYJNY
SKALA 1:1000

ZADANIE:
PRZEBUDOWY DRÓGI GMINNEJ
W BĘDARGOWIE DZ.NR 138
• DŁUGOŚĆ ODCINKA : 408,00 M

OZNAKZENIE:

- PROJEKTOWANA NAWIERZCHNIA BITUMICZNA
- ISTNIEJĄCA SIEĆ WODOCIĄGOWA LOKALNA
- ISTNIEJĄCA SIEĆ TELETECHNICZNA
- ISTNIEJĄCA SIEĆ ENERGETYCZNA NN OIAKV
- DRZEWA

Gminne Przedsiębiorstwo
Szemud Sp. z o.o.
ul. Szkolna 5, 84-217 Szemud
tel. (58) 676 10 00
NIP 888 24 22 590, Regon 142344
KRS 0000647012

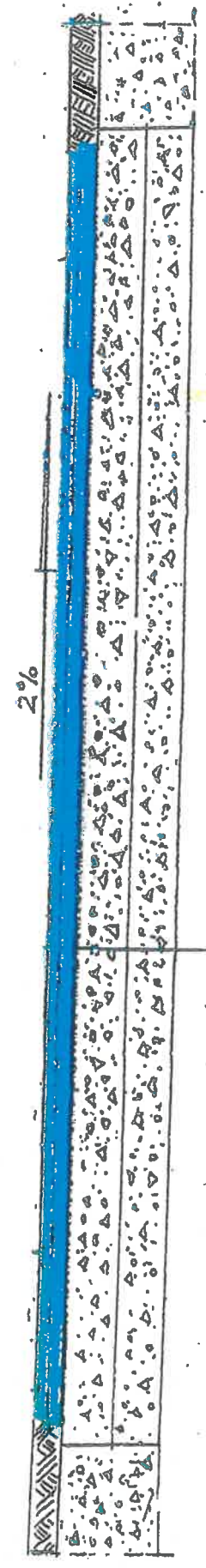
Uzgodniono w 28.12.20
Uzgodniono projekt przebudowy
drogi gminnej Cegielnia w Będargowie
bez uwag - ark. 1

22.02.2021
KIEROWNIK DS. TECHNICZNEJ
mgr inż. Kamil Kanckowski

Poswiadcza się zgodność niniejszej kopii
z treścią materiału państwowego zasobu
geodezyjnego i kartograficznego

Starosta Wejherowski

Id. ewidencyjny 60.6641.25.201
2021-01-25 KNEA
(data wpisania do zasobu) (podpis)



WARSTWA ŚCIEŻALNA Z MIESZANKI MINEZALNO-ASFALTOWYCH GRUBOŚĆ 4 CM XCMS
 WARSTWA NIŻEJĄCA Z MIESZANKI MINEZALNO-ASFALTOWYCH GRUBOŚĆ 5 CM XC 16h
 PODBUDOWA Z KAMIENIA KAMINIEGO GRUB. 25 CM / 0-31.5/
 ISTNIEJĄCA PODBUDOWA Z KRUSZYWA NIMURALNEGO GRUB. 15 CM
 GRUNT G4

PRZEKROJ KONSTRUKCYJNY
 SKALA 1:20

PRZEBUDOWA DRÓGI GMINNEJ
 W BĘDARZOWIE, UL. CEGIELNIA
 ODCINEK OD KM 0+000 DO KM 0+408

Starostwo Powiatowe w Wejherowie
 Wydział Budownictwa i Nieruchomości
 Referat Architektury i Budownictwa
 84-200 Wejherowo, ul. 3 Maja 4
 Reg. 191686414, NIP 588-183-10-62