

KOPIA MAPY EWIDENCYJNEJ Skala 1:1000  
woj. POMORSKIE, pow. wejherowski  
Nazwa obrębu : Bojano  
Działki : 37/13

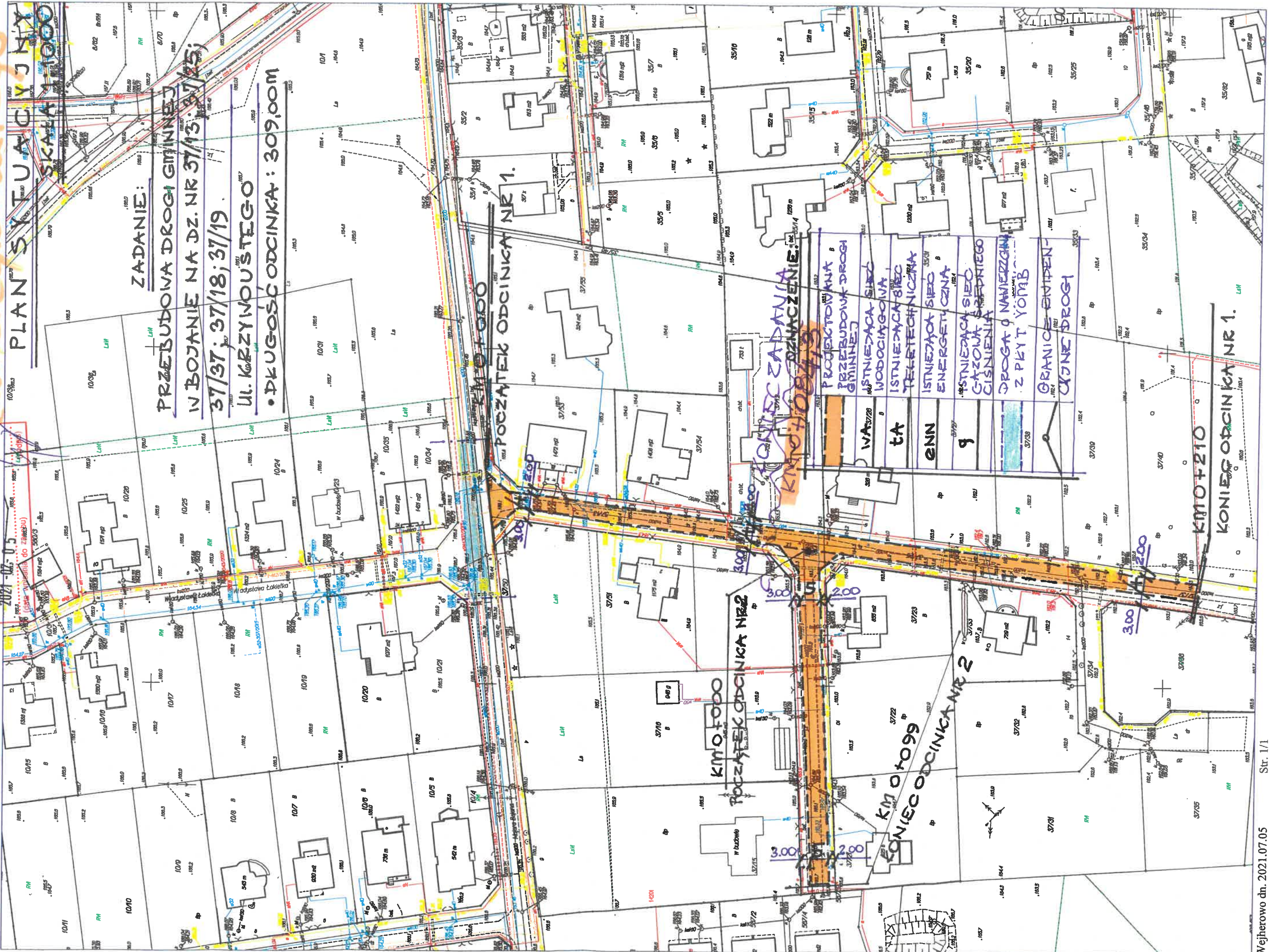
Jednostka ewidencyjna : Szemud

Włącza się zgodność niniejszej kopii  
z treścią materiału państwowego zasobu  
geodezyjnego i kartograficznego

Starosta Wejherowski

Id. ewidencyjny : Gp. 6662 2637 2021

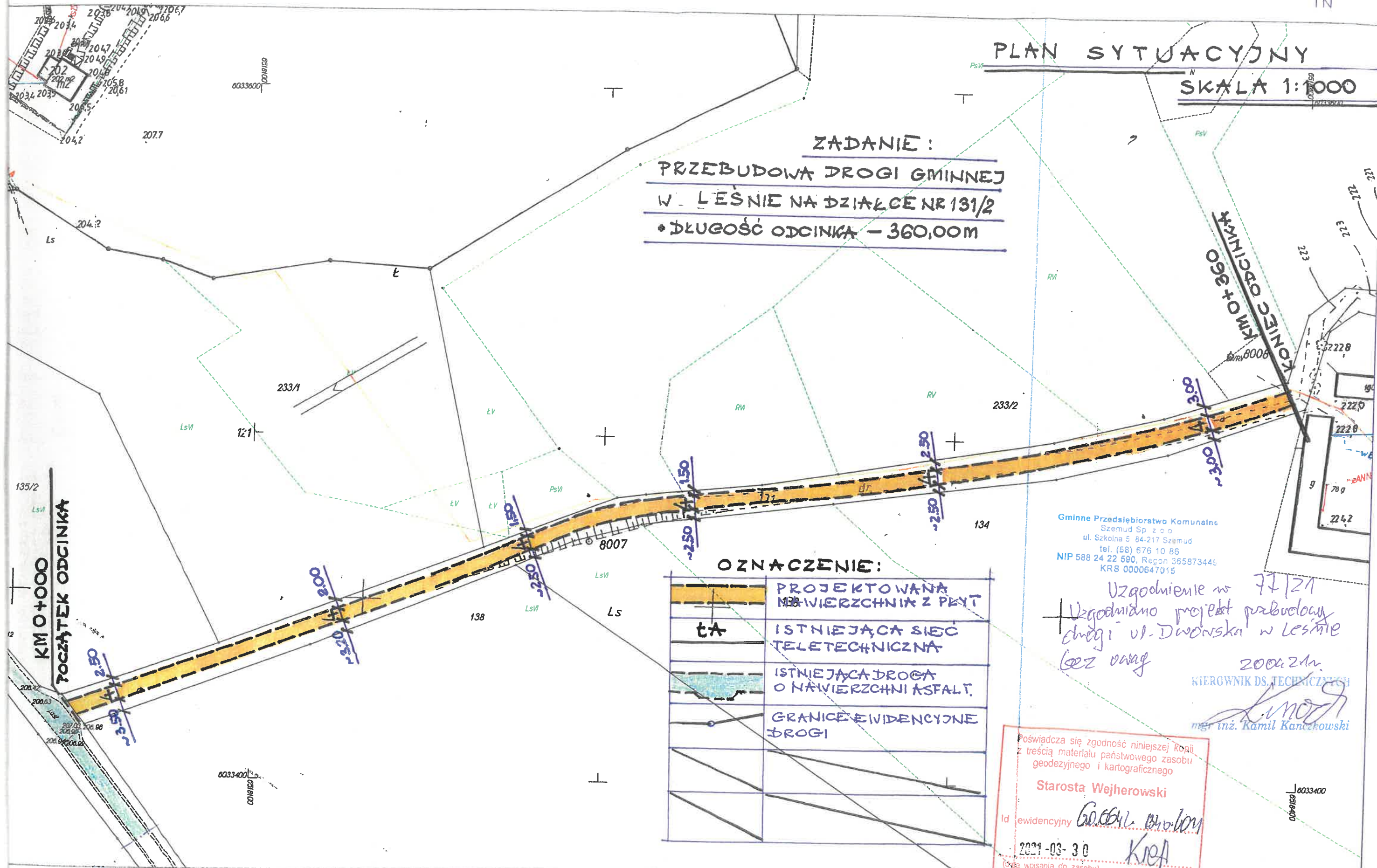
Bojano  
MARCIN  
ul. Krzyżowoskiego





PLAN SYTUACYJNY  
SKALA 1:1000

**ZADANIE :**  
**PRZEBUDOWA DROGI GMINNEJ**  
**W LEŚNIE NA DZIAŁCE NR 131/2**  
• DŁUGOŚĆ ODCINKA - 360,00M



**OZNACZENIE:**

	PROJEKTOWANA NAWIERZCHNIA Z PEKT
	ISTNIEJĄCA SIEĆ TELETECHNICZNA
	ISTNIEJĄCA DROGA O NAWIERZCHNI ASFALT.
	GRANICE EWIDENCYJNE DROGI

Gminne Przedsiębiorstwo Komunalne  
Szemud Sp. z o.o.  
ul. Szkolna 5, 84-217 Szemud  
tel. (58) 676 10 86  
NIP 588 24 22 590, Regon 36587344E  
KRS 0000647015

Uzgodnienie w 77/21  
Uzgodniono projekt przebudowy  
drogi ul. Dworska w Leśnie  
bez uwag

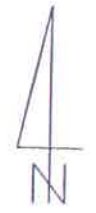
2000 z dn.  
KIEROWNIK DS. TECHNICZNYCH  
mgr inż. Kamil Kanckowski

Poświadczam zgodność niniejszej kopii  
z treścią materiału państwowego zasobu  
geodezyjnego i kartograficznego

Starosta Wejherowski  
Id ewidencyjny: 6033400  
2021-03-30  
(podpis)

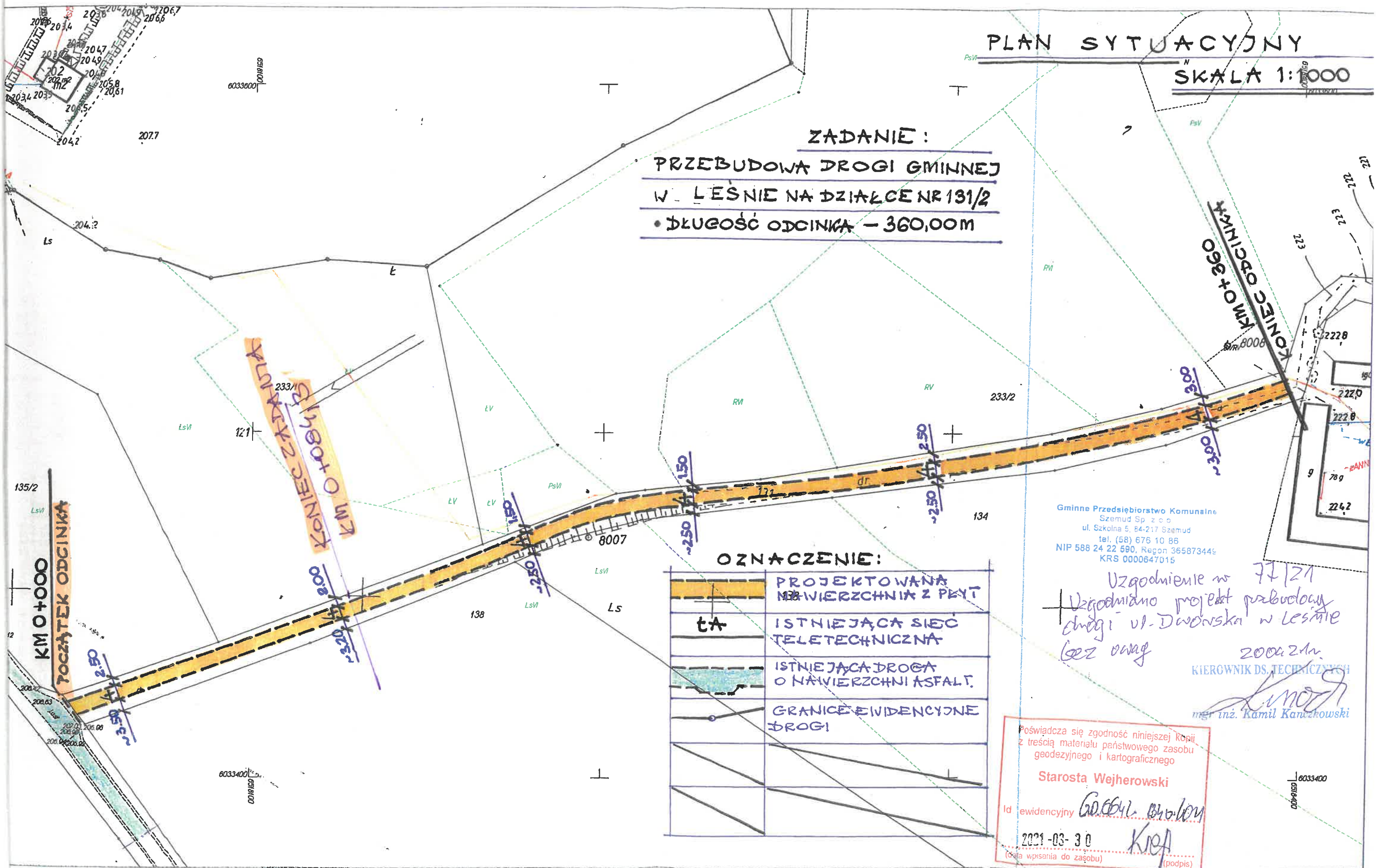


MAPY ZASADNICZEJ Skala 1: 1000  
 MORSKIE, pow. wejherowski  
 obręb : Leśno  
 131/2  
 kawa ewidencyjna : Szemud



**PLAN SYTUACYJNY**  
**SKALA 1:1000**

**ZADANIE :**  
**PRZEBUDOWA DRUGI GMINNEJ**  
**W LEŚNIE NA DZIAŁCE NR 131/2**  
**• DŁUGOŚĆ ODCINKA – 360,00M**



**OZNACZENIE:**

	PROJEKTOWANA NAWIERZCHNIA Z PEKT
	ISTNIEJĄCA SIEĆ TELETECHNICZNA
	ISTNIEJĄCA DROGA O NAWIERZCHNI ASFALT.
	GRANICE EWIDENCYJNE DRUGI

Gminne Przedsiębiorstwo Komunalne  
 Szemud Sp. z o.o.  
 ul. Szkolna 5, 84-217 Szemud  
 tel. (58) 676 10 86  
 NIP 588 24 22 590, Regon 365873446  
 KRS 0000647015

Uzgodnienie w 77/21  
 Uzgodniono projekt przebudowy  
 drogi ul. Dworska w Leśnie  
 bez uwag  
 2021 r.  
 KIEROWNIK DS. TECHNICZNYCH  
 mgr inż. Kamil Kanickowski

Poświadczam zgodność niniejszej kopii  
 z treścią materiału państwowego zasobu  
 geodezyjnego i kartograficznego  
 Starosta Wejherowski  
 Id ewidencyjny 6033400  
 2021-03-30  
 (data wpisania do zasobu)



## O P I S

do projektowanej przebudowy nawierzchni drogi gminnej w Leśnie, ul. Dworska

Własność gruntu :Gmina Szemud

Wieś Leśno

Działki nr : 131/2

Inwestor : Gmina Szemud

### 1. Stan istniejący

Droga na projektowanym odcinku posiada nawierzchnię z kruszywa naturalnego łamanego. Wody opadowe odprowadzane są na pobocza drogi . W pasie drogowym istnieje sieć TELETECHNICZNA , nie kolidująca z projektowanym zamierzeniem .

### 2. Zakres objęty przebudową i sposób wykonania robót

Odcinek drogi przewidziany do przebudowy wynosi **360,00m** długości . Przebudowę zaprojektowano w pasie istniejącej drogi gminnej . Przebudowa polegać będzie na ułożeniu nawierzchni z płyt betonowych Jomb na istniejącej nawierzchni z kamienia łamanego i wynosić będzie **4,00m** . Pobocza drogi o szerokości **0,50 m** wykonane będą z gruzu betonowego o frakcji do 40mm , który zostanie zasypany warstwą kruszywa łamanego o grub. **5 cm** .

Przewidziano zachowanie istniejących rzędnych nawierzchni drogi , a tym samym wykorzystanie kruszywa kamiennego jako dolnej warstwy podbudowy .

Nie przewiduje się zasadniczych korekt łuków poziomych oraz spadków pionowych na odcinku projektowanej przebudowy . Istniejąca infrastruktura techniczna / sieć teletechniczna / , pozostanie bez naruszenia z zachowaniem właściwej warstwy

przykrycia gruntem . Ułożenie nawierzchni z płyt betonowych JOMB nie będzie wpływać negatywnie na istniejącą infrastrukturę techniczną .

Projektowana przebudowa nie koliduje z zadrzewieniem i zakrzaczeniem .

Konstrukcja nawierzchni składać się będzie z następujących warstw :

1. Podbudowa z kamienia łamanego grub. ok. 20 cm /istniejąca nawierzchnia drogi/
2. Warstwa wyrównująca podbudowy z kruszywa naturalnego grub. 12 cm /mieszanka żwirowa o uziarnieniu od 0 do 8mm/
3. Nawierzchnia z płyt JOMB podwójnie zbrojonych grub. 12,5cm na poduszce piaskowej przesianej /uziarnienie od 0 do 2mm , grub. 3 cm /
4. Pobocza drogi z gruzu betonowego frakcji do 40,00mm z 30% domieszką kruszywa naturalnego grub.15 cm , zasypane od góry kruszywem łamanym z domieszką żwiru 50/50 grub. 5 cm

Załączniki :

1. Plan sytuacyjny na mapie do celów informacyjnych w skali 1:1000
2. Plan orientacyjny na mapie ewidencyjnej w skali 1: 2000
3. Przekrój konstrukcyjny w skali 1: 20

Opracował:



Stefan Miotke

kwiecień 2021r.



PLAN SKIENIACYNY  
SKALA 1:1000

ZADANIE:

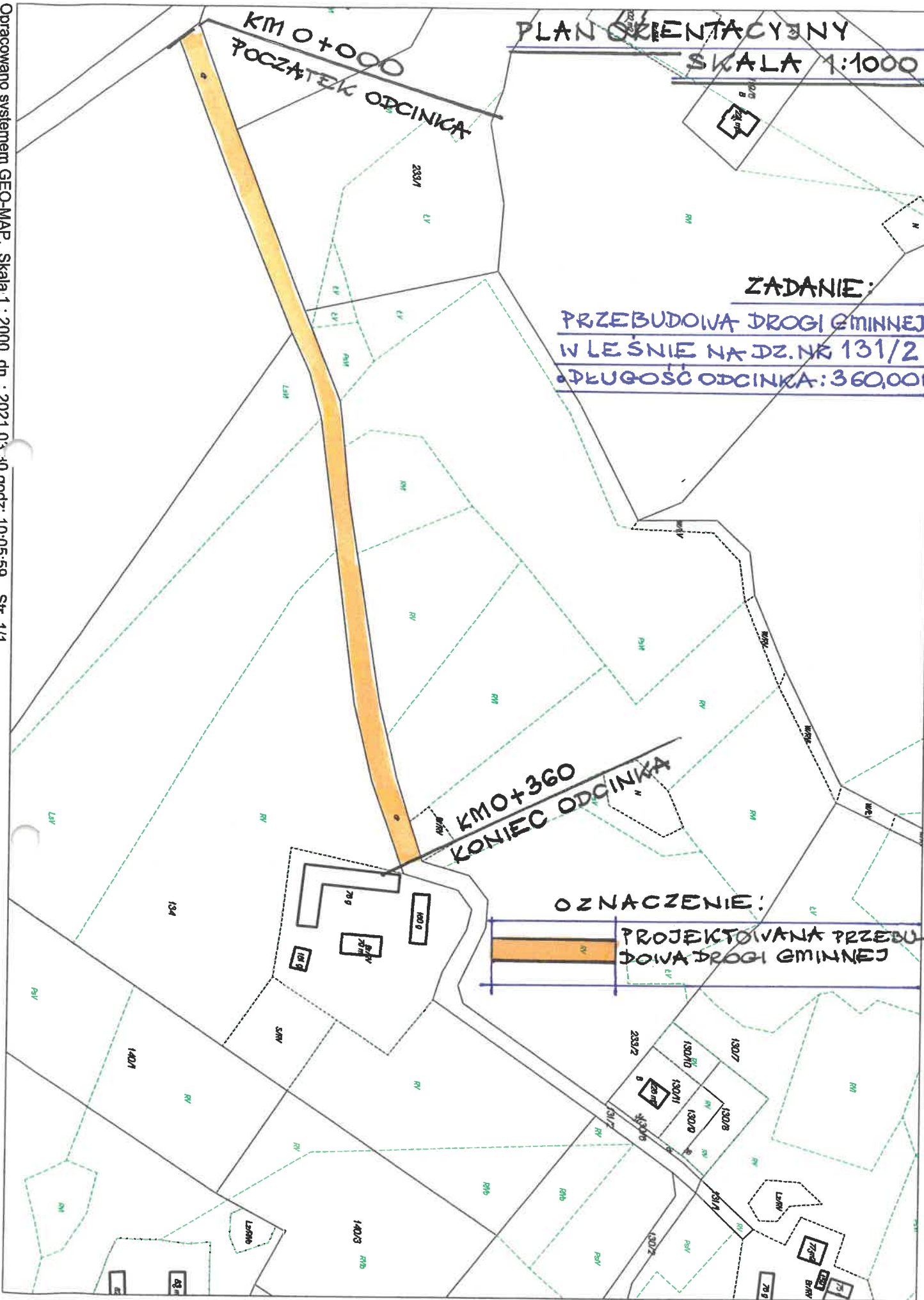
PRZEBUDOWA DROGI GMINNEJ  
W LEŚNIE NA DZ. NR 131/2  
DŁUGOŚĆ ODCINKA: 360,00M

OZNACZENIE:

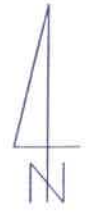
PROJEKTOWANA PRZEBU-  
DOWA DROGI GMINNEJ

KM 0+000  
POCZĄTEK ODCINKA

KM 0+360  
KONIEC ODCINKA

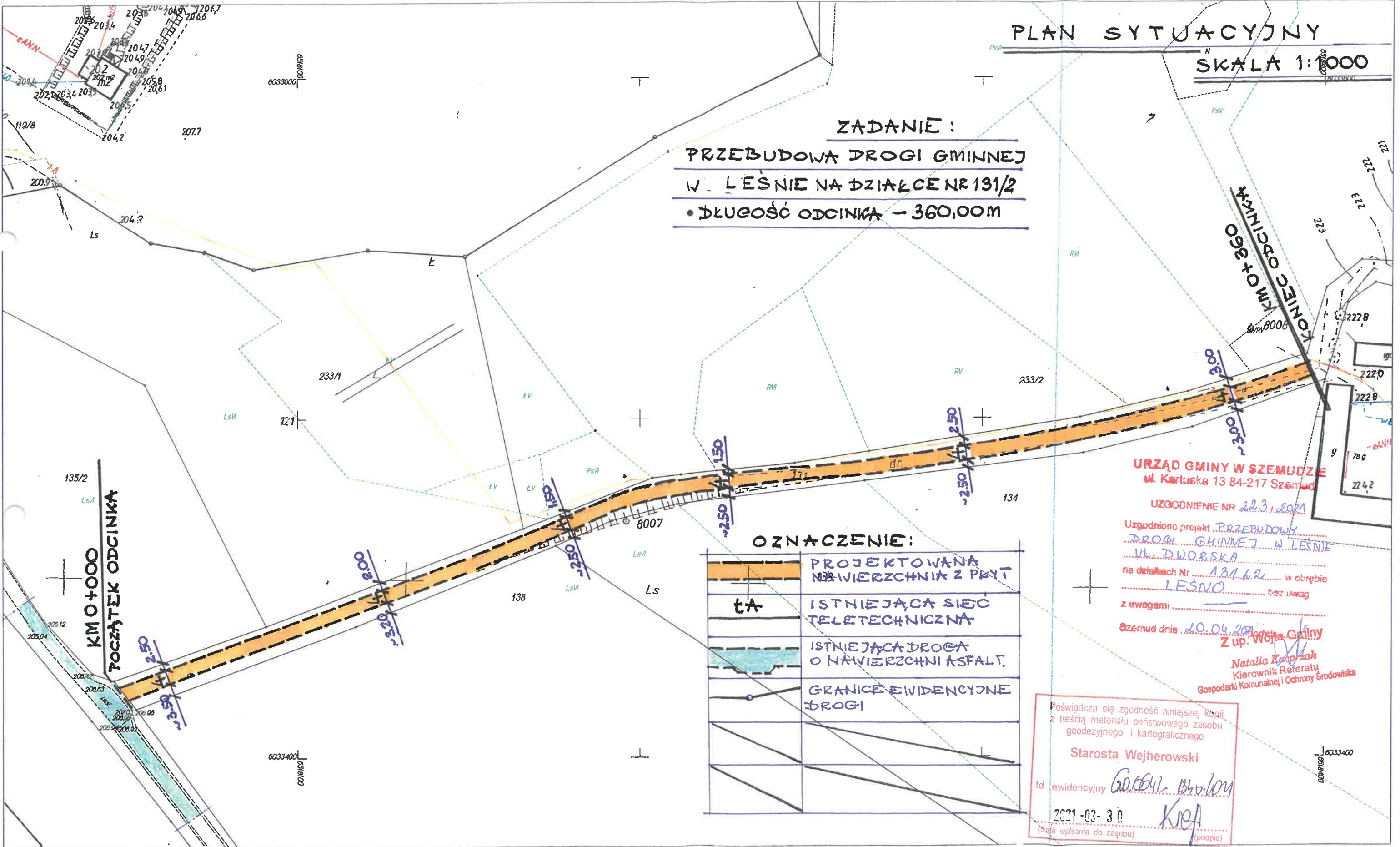


KOPIA MAPY ZASADNICZEJ Skala 1: 1000  
 woj. POMORSKIE, pow. wejherowski  
 Nazwa obrębu : Leśno  
 Działki : 131/2  
 Jednostka ewidencyjna : Szemud



**PLAN SYTUACYJNY**  
**SKALA 1:1000**

**ZADANIE :**  
**PRZEBUDOWA DROGI GMINNEJ**  
**W LEŚNIE NA DZIAŁCE NR 131/2**  
 • DŁUGOŚĆ ODCINKA – 360,00M



**OZNACZENIE:**

	PROJEKTOWANA NAWIERZCHNIA Z PŁYT
	ISTNIEJĄCA SIEĆ TELETECHNICZNA
	ISTNIEJĄCA DROGA O NAWIERZCHNI ASFALT.
	GRANICE EWIDENCYJNE DROGI

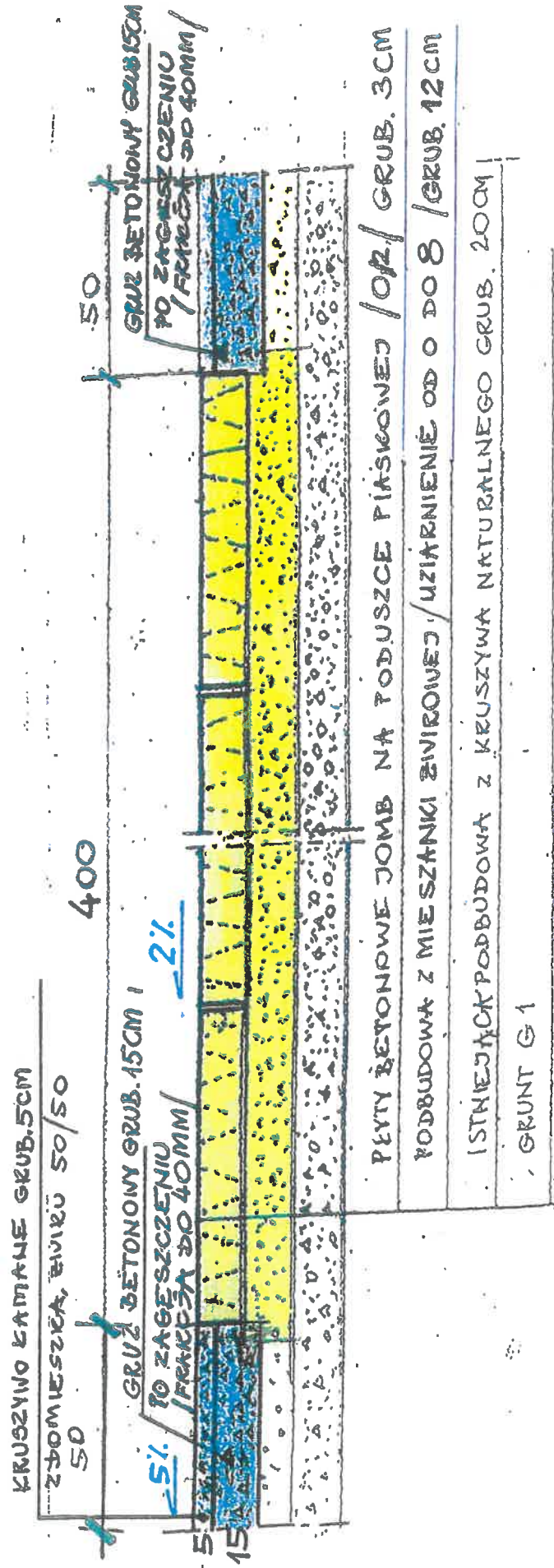
**URZĄD GMINY W SZEMUDZIE**  
 ul. Kartuska 13 84-217 Szemud

UZGODNIENIE NR id. 3 / 2021  
 Uzgodniono projekt PRZEBUDOWY  
 DROGI GMINNEJ W LEŚNIE  
 UL. DWORSKA  
 na działkach Nr 131/2 w obrębie  
 LEŚNO bez uwag  
 z uwagami

Szemud dnia 20.04.2021  
 Z up. Wójta Gminy  
 Natalia Knapczak  
 Kierownik Referatu  
 Gospodarki Komunalnej i Ochrony Środowiska

Poświadczam zgodność niniejszej kopii  
 z treścią materiału państwowego zasobu  
 geodezyjnego i kartograficznego  
 Starosta Wejherowski  
 Id. ewidencyjny 6033400  
 2021-03-30  
 (data wpisania do zasobu)





PRZEKROJ KONSTRUKCYJNY

SKALA 1:20

PRZEBUDOWA ODCINKA DRÓGI GMINNEJ

WE WSI LEŚNO

GMINA SZEMUD

UL. DWORSKA

Województwo pomorskie  
Powiat wejherowski  
Gmina SZEMUD  
Miejscowość LEŚNO  
Jednostka ewidencyjna 221509\_2, SZEMUD  
Obręb Nr 0013, LEŚNO

Nr Kancelaryjny:

## INFORMACJA Z REJESTRU GRUNTÓW

JEDNOSTKA REJESTROWA : **G125** KW: **GD1W/00061646/2**

**WŁAŚCICIELE**

właściciel :

udział: 1/1 GMINA SZEMUD

siedziba: 84-217 SZEMUD ul.KARTUSKA 13

### GRUNTY

Oznaczenie działki		Bliższe określenie położenia	Określenie konturów - użytków gruntowych i klas bonitacyjnych		POWIERZCHNIA w ha		Numer księgi wieczystej lub oznaczenie innych dokumentów
Arkusze	Nr Działki		opis	oznacz.	użytków i klas	działki	
1	131/2			drogi	dr	0.3838	

Identyfikator działki: 221509\_2.0013.131/2

Rzeczna powierzchnia: **0.3838 ha**, słownie: trzy tysiące osiemset trzydzieści osiem m<sup>2</sup>  
cała jednostka: **0.7638 ha**, słownie: siedem tysięcy sześćset trzydzieści osiem m<sup>2</sup>

Data sporządzenia dokumentu: **2021-04-08**, sporządził(a): Karolina Naronowicz

Niniejszy dokument służy wyłącznie do celów informacyjnych.









## O P I S

do projektowanej przebudowy nawierzchni drogi gminnej w Kielnie , ul. Skarpowa

Własność gruntu :Gmina Szemud

Działki nr : 328/20 ; 328/127 ; 166/1;164/1; ~~328/125~~

Inwestor : Gmina Szemud

### 1. Stan istniejący

Droga na projektowanym odcinku posiada nawierzchnię z kruszywa naturalnego łamanego. Wody opadowe odprowadzane są na pobocza drogi . W pasie drogowym istnieje sieć energetyczna nn 0,4kV , sieć wodociągowa , sieć teletechniczna kolidujące z projektowanym zamierzeniem .

### 2. Zakres objęty przebudową i sposób wykonania robót

Odcinek drogi przewidziany do przebudowy wynosi ~~96,00m~~ długości . Przebudowę zaprojektowano w pasie istniejącej drogi gminnej . Przebudowa polegać będzie na ułożeniu nawierzchni z płyt betonowych Jomb na istniejącej nawierzchni z kamienia łamanego i wynosić będzie ~~4,00m~~ 6,00. Pobocza drogi o szerokości 0,50 m wykonane będą z gruzu betonowego o frakcji do 40mm , który zostanie zasypany warstwą kruszywa łamanego o grub. 5 cm .

Przewidziano zachowanie istniejących rzędnych nawierzchni drogi , a tym samym wykorzystanie kruszywa kamiennego jako dolnej warstwy podbudowy .

Nie przewiduje się zasadniczych korekt łuków poziomych oraz spadków pionowych na odcinku projektowanej przebudowy . Istniejąca infrastruktura techniczna / sieć energetyczna nn 0,4kV, sieć wodociągowa , sieć teletechniczna/ , pozostanie bez naruszenia z zachowaniem właściwej warstwy przykrycia gruntem . Ułożenie nawierzchni z płyt betonowych JOMB nie będzie wpływać negatywnie na istniejącą infrastrukturę techniczną .

Projektowana przebudowa nie koliduje z zadrzewieniem i zakrzaczeniem .

Konstrukcja nawierzchni składać się będzie z następujących warstw :

1. Podbudowa z kamienia łamanego grub. ok. 20 cm /istniejąca nawierzchnia drogi/
2. **Warstwa wyrównująca podbudowy z kruszywa naturalnego grub. 12 cm /mieszanka żwirowa o uziarnieniu od 0 do 8mm/**
3. **Nawierzchnia z płyt JOMB podwójnie zbrojonych grub. 12,5cm na poduszce piaskowej przesianej /uziarnienie od 0 do 2mm , grub. 3 cm /**
4. **Pobocza drogi z gruzu betonowego frakcji do 40,00mm z 30% domieszką kruszywa naturalnego grub.15 cm , zasypane od góry kruszywem łamanym z domieszką żwiru 50/50 grub. 5 cm**

Załączniki :

1. Plan sytuacyjny na mapie do celów informacyjnych w skali 1:1000
2. Plan orientacyjny na mapie ewidencyjnej w skali 1: 2000
3. Przekrój konstrukcyjny w skali 1: 20

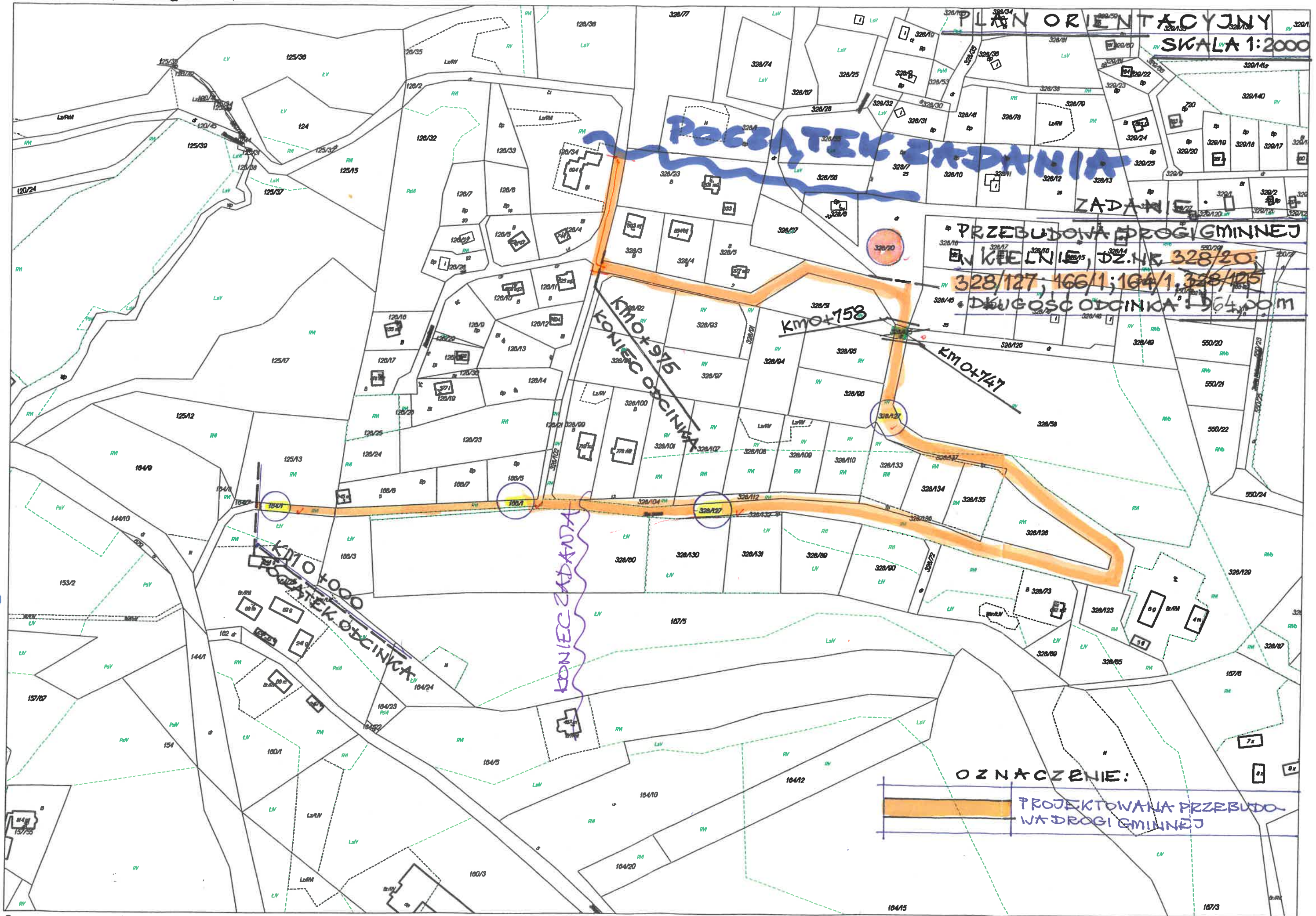
Opracował:



Stefan Miotke

lipiec 2021r.







KOPIA MAPY EWIDENCYJNEJ Skala 1: 1000

woj. POMORSKIE, pow. wejherowski

Nazwa obrębu : Bojano,Dobrzewino,Kielno

Działki : 262/5,286/30,286/11,449,328/120,262/14,328/125,328/127,166/1,164/1

Jednostka ewidencyjna : Szemud

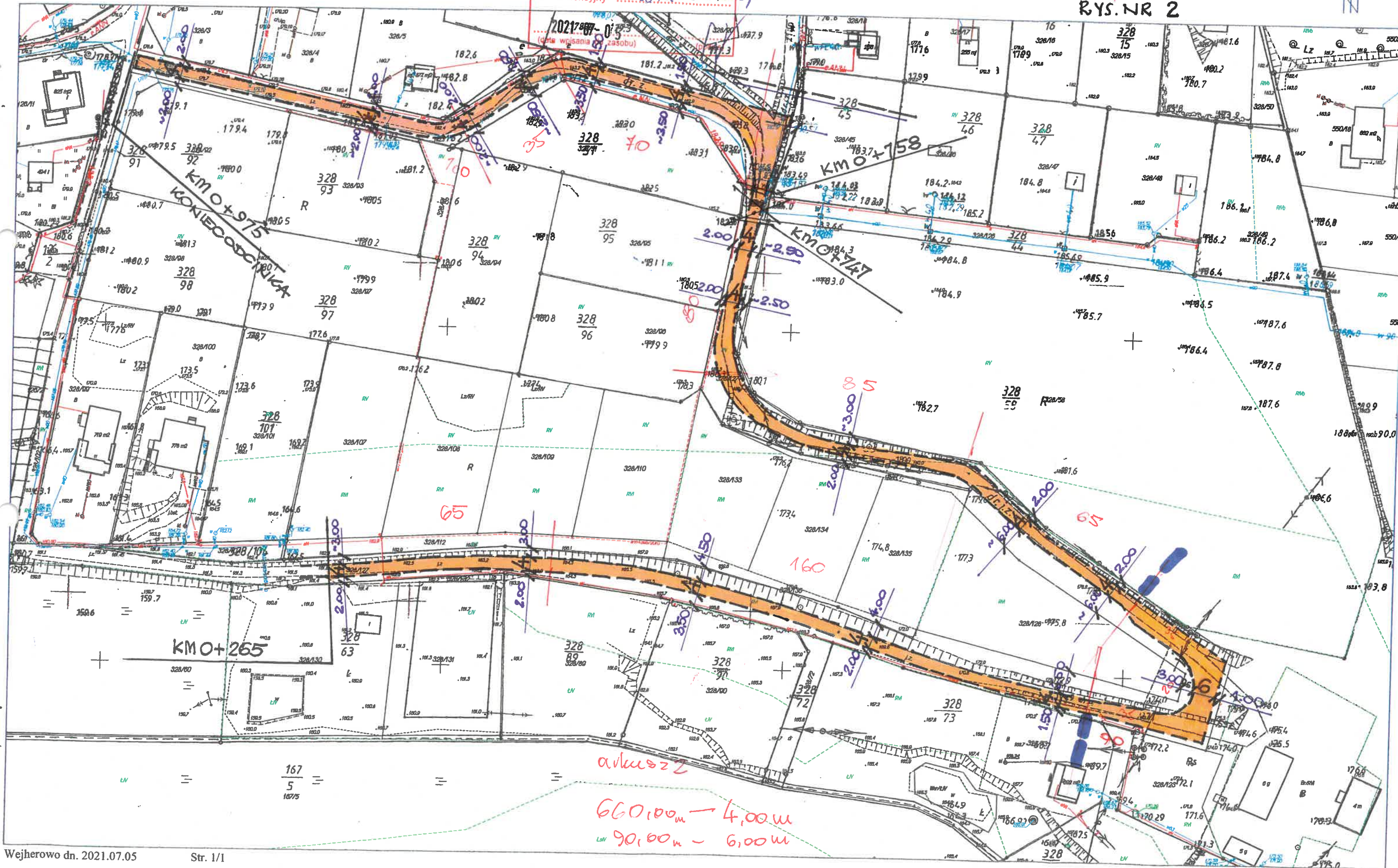
Poświadczam zgodność niniejszej kopii z treścią materiału państwowego zasobu geodezyjnego i kartograficznego

Starosta Wejherowski

Id. ewidencyjny **GD 6642 2637.2021**

odcinek 1. 70m (przy 280,00) pole powierzchni  
odcinek 2. 719,44m (przy 38 34,00) pole powierzchni  
odcinek 3. 90,00m (przy 6,00) pole powierzchni

RYS. NR 2

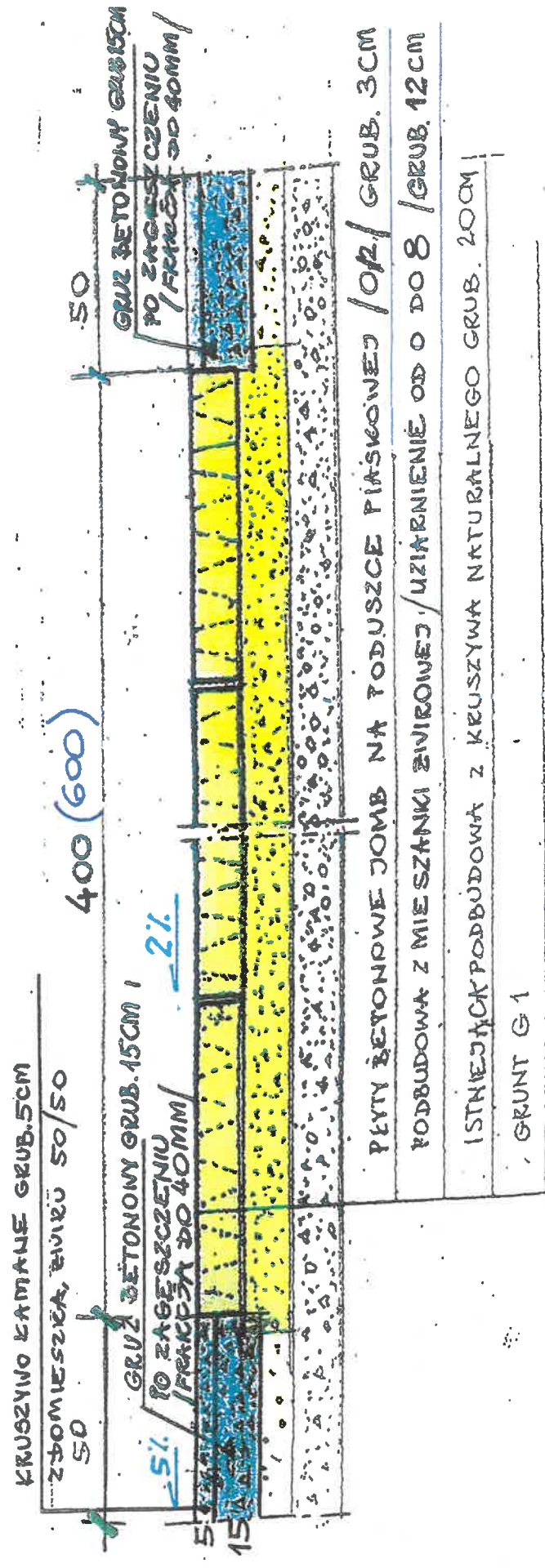


awlasz 2  
660,00m -> 4,00m  
90,00m - 6,00m









PRZEKRÓJ KONSTRUKCYJNY

SKALA 1:20

PRZEBUDOWA ODCINKA DRÓGI GMINNEJ

WE WSI KIELNO

GMINA SZEMUD

UL. SKARPOWA



Województwo pomorskie  
Powiat wejherowski  
Gmina SZEMUD  
Miejscowość KIELNO  
Jednostka ewidencyjna 221509\_2, SZEMUD  
Obręb Nr 0010, KIELNO

Nr Kancelaryjny:

## INFORMACJA Z REJESTRU GRUNTÓW

JEDNOSTKA REJESTROWA : **G578** KW: **GD1W/00061646/2**

### WŁAŚCICIELE

Właściciel :

udział: 1/1 GMINA SZEMUD  
siedziba: 84-217 SZEMUD ul.KARTUSKA 13  
Grupa: 4.3, REGON: 191675422, NIP: 588-238-88-64

### GRUNTY

Oznaczenie działki		Bliższe określenie położenia	Określenie konturów - użytków gruntowych i klas bonitacyjnych		POWIERZCHNIA w ha		Numer księgi wieczystej lub oznaczenie innych dokumentów
Arkusze	Nr Działki		opis	oznac.	użytków i klas	działki	
2	328/20			drogi	dr	0.4892	

Identyfikator działki: 221509\_2.0010.328/20

Rzeczna powierzchnia: **0.4892 ha**, słownie: cztery tysiące osiemset dziewięćdziesiąt dwa m<sup>2</sup>  
cała jednostka: **15.0231 ha**, słownie: sto pięćdziesiąt tysięcy dwieście trzydzieści jeden m<sup>2</sup>

Data sporządzenia dokumentu: **2021-10-22**, sporządził(a): Agnieszka Potrykus  
Niniejszy dokument służy wyłącznie do celów informacyjnych.

Województwo pomorskie  
Powiat wejherowski  
Gmina SZEMUD  
Miejscowość KIELNO  
Jednostka ewidencyjna 221509\_2, SZEMUD  
Obręb Nr 0010, KIELNO

Nr Kancelaryjny:

## INFORMACJA Z REJESTRU GRUNTÓW

JEDNOSTKA REJESTROWA : **G1667** KW: **GD1W/00127753/6**  
WŁAŚCICIELE

właściciel :

udział: 1/1 GMINA SZEMUD  
siedziba: 84-217 SZEMUD ul.KARTUSKA 13  
Grupa: 4.3, REGON: 191675422, NIP: 588-238-88-64

### GRUNTY

Oznaczenie działki		Bliższe określenie położenia	Określenie konturów - użytków gruntowych i klas bonitacyjnych		POWIERZCHNIA w ha		Numer księgi wieczystej lub oznaczenie innych dokumentów
Arkusze	Nr Działki		opis	oznacz.	użytków i klas	działki	
1	328/127			grunty orne	RV	0.0967	
			grunty orne	RVI	0.5075		

Identyfikator działki: 221509\_2.0010.328/127

Razem powierzchnia: **0.6042 ha**, słownie: sześć tysięcy czterdzieści dwa m<sup>2</sup>  
cała jednostka: **0.7242 ha**, słownie: siedem tysięcy dwieście czterdzieści dwa m<sup>2</sup>

Data sporządzenia dokumentu: **2021-10-22**, sporządził(a): Agnieszka Potrykus  
Niniejszy dokument służy wyłącznie do celów informacyjnych.

Województwo pomorskie  
Powiat wejherowski  
Gmina SZEMUD  
Miejscowość KIELNO  
Jednostka ewidencyjna 221509\_2, SZEMUD  
Obręb Nr 0010, KIELNO

Nr Kancelaryjny:

## INFORMACJA Z REJESTRU GRUNTÓW

JEDNOSTKA REJESTROWA : **G1667** KW: **GD1W/00127753/6**

### WŁAŚCICIELE

właściciel :

udział: 1/1 GMINA SZEMUD  
siedziba: 84-217 SZEMUD ul.KARTUSKA 13  
Grupa: 4.3, REGON: 191675422, NIP: 588-238-88-64

### GRUNTY

Oznaczenie działki		Bliższe określenie położenia	Określenie konturów - użytków gruntowych I klas bonitacyjnych		POWIERZCHNIA w ha		Numer księgi wieczystej lub oznaczenie Innych dokumentów
Arkusze	Nr Działki		opis	oznacz.	użytków i klas	działki	
1	166/1		grunty orne	RVI	0.0700	0.0700	

Identyfikator działki: 221509\_2.0010.166/1

Rzeczna powierzchnia: 0.0700 ha, słownie: siedemset m<sup>2</sup>

Cała jednostka: 0.7242 ha, słownie: siedem tysięcy dwieście czterdzieści dwa m<sup>2</sup>

Data sporządzenia dokumentu: 2021-10-22, sporządził(a): Agnieszka Potrykus

Niniejszy dokument służy wyłącznie do celów informacyjnych.



Województwo pomorskie  
Powiat wejherowski  
Gmina SZEMUD  
Miejscowość KIELNO  
Jednostka ewidencyjna 221509\_2, SZEMUD  
Obręb Nr 0010, KIELNO

Nr Kancelaryjny:

## INFORMACJA Z REJESTRU GRUNTÓW

JEDNOSTKA REJESTROWA : **G1667** KW: **GD1W/00127753/6**

WŁAŚCICIELE

właściciel :

udział: 1/1 GMINA SZEMUD  
siedziba: 84-217 SZEMUD ul.KARTUSKA 13  
Grupa: 4.3, REGON: 191675422, NIP: 588-238-88-64

### GRUNTY

Oznaczenie działki		Bliższe określenie położenia	Określenie konturów - użytków gruntowych i klas bonitacyjnych		POWIERZCHNIA w ha		Numer księgi wieczystej lub oznaczenie innych dokumentów
Arkusze	Nr Działki		opis	oznacz.	użytków i klas	działki	
1	164/1		grunty orne	RVI	0.0500	0.0500	

Identyfikator działki: 221509\_2.0010.164/1

Rzeczna powierzchnia: **0.0500 ha**, słownie: pięćset m<sup>2</sup>

Całkowita powierzchnia: **0.7242 ha**, słownie: siedem tysięcy dwieście czterdzieści dwa m<sup>2</sup>

Data sporządzenia dokumentu: **2021-10-22**, sporządził(a): Agnieszka Potrykus

Niniejszy dokument służy wyłącznie do celów informacyjnych.



UNCONTENT  
GPK 52EMUD



## O P I S

do projektowanej przebudowy nawierzchni drogi gminnej w Warznie , ul. Północna i Kaszubska

Własność gruntu :Gmina Szemud

Działki nr : 410 , 406/27 , 406/28 , 440/2 , 440/23 , 481/1 , 481/2 , 481/3 , 406/9

Inwestor : Gmina Szemud

### 1. Stan istniejący

Droga na projektowanym odcinku posiada nawierzchnię z kruszywa naturalnego łamanego. Wody opadowe odprowadzane są na pobocza drogi . W pasie drogowym istnieje sieć energetyczna nn 0,4kV , sieć wodociągowa , sieć kanalizacyjna , sieć gazowa średniego ciśnienia , sieć teletechniczna , nie kolidujące z projektowanym zamierzeniem .

### 2. Zakres objęty przebudową i sposób wykonania robót

Odcinek drogi przewidziany do przebudowy wynosi **387,00 m** długości . Przebudowę zaprojektowano w pasie istniejącej drogi gminnej . Przebudowa polegać będzie na ułożeniu nawierzchni z płyt betonowych Jomb na istniejącej nawierzchni z kamienia łamanego i wynosić będzie **4,00m** szerokości . Pobocza drogi o szerokości **0,50 m** wykonane będą z gruzu betonowego o frakcji do 40mm , który zostanie zasypany warstwą kruszywa łamanego o grub. **5 cm** .

Przewidziano zachowanie istniejących rzędnych nawierzchni drogi , a tym samym wykorzystanie kruszywa kamiennego jako dolnej warstwy podbudowy .

Nie przewiduje się zasadniczych korekt łuków poziomych oraz spadków pionowych na odcinku projektowanej przebudowy . Istniejąca infrastruktura techniczna / sieć energetyczna nn 0,4kV, sieć wodociągowa , sieć kanalizacyjna , sieć gazowa średniego ciśnienia , sieć teletechniczna/ , pozostanie bez naruszenia z zachowaniem właściwej warstwy przykrycia gruntem . Ułożenie nawierzchni z płyt betonowych JOMB nie będzie wpływać negatywnie na istniejącą infrastrukturę techniczną .

Projektowana przebudowa nie koliduje z zadrzewieniem i zakrzaczeniem .

Konstrukcja nawierzchni składać się będzie z następujących warstw :

1. Podbudowa z kamienia łamanego grub. ok. 15 cm /istniejąca nawierzchnia drogi/
2. **Warstwa wyrównująca podbudowy z kruszywa naturalnego grub. 12 cm /mieszanka żwirowa o uziarnieniu od 0 do 8mm/**
3. **Nawierzchnia z płyt JOMB podwójnie zbrojonych grub. 12,5cm na poduszce piaskowej przesianej /uziarnienie od 0 do 2mm , grub. 3 cm /**
4. **Pobocza drogi z gruzu betonowego frakcji do 40,00mm z 30% domieszką kruszywa naturalnego grub.15 cm , zasypane od góry kruszywem łamanym z domieszką żwiru 50/50 grub. 5 cm**

Załączniki :

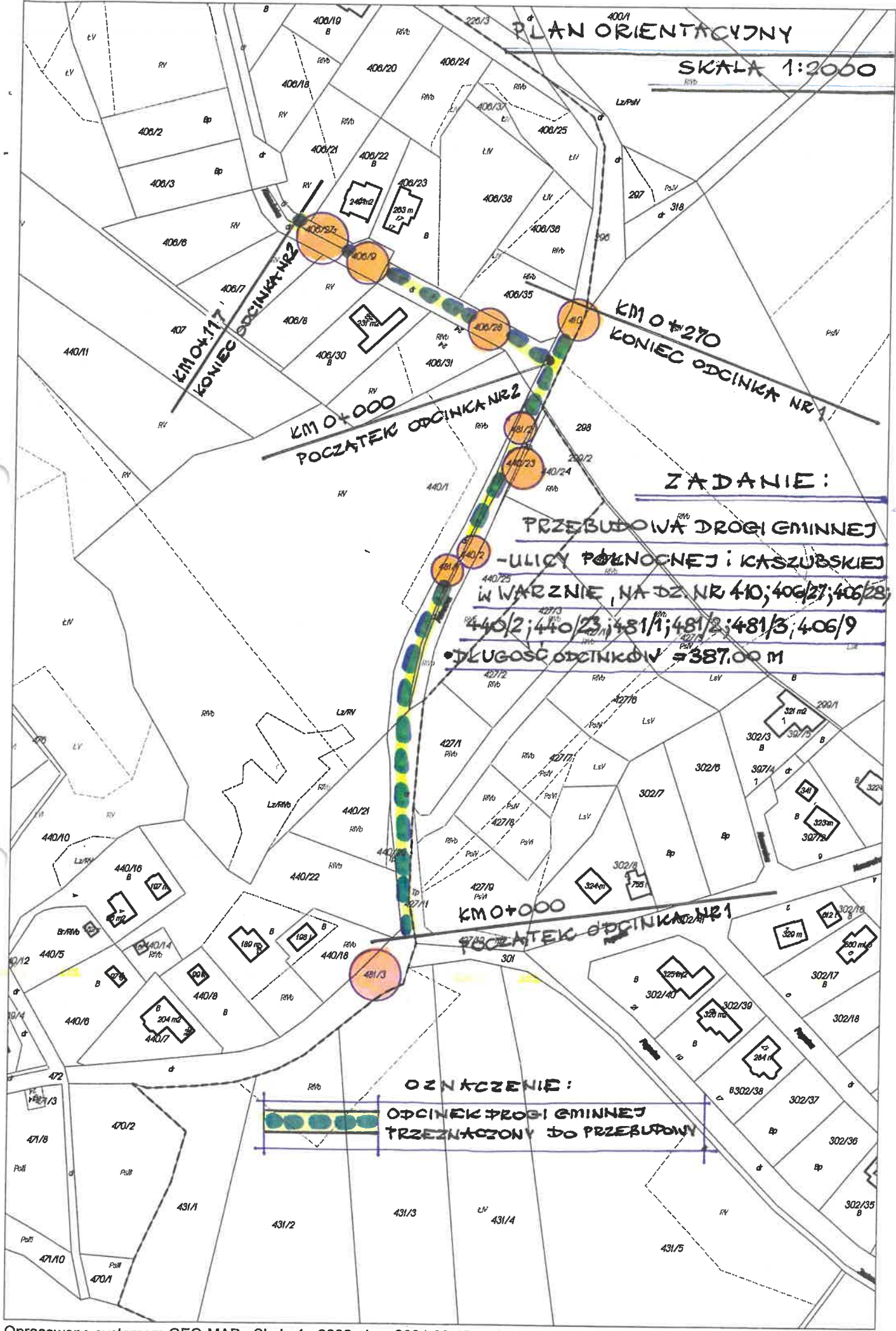
1. Plan sytuacyjny na mapie do celów informacyjnych w skali 1:1000
2. Plan orientacyjny na mapie ewidencyjnej w skali 1: 2000
3. Przekrój konstrukcyjny w skali 1: 20

Opracował:

Stefan Miotke

wrzesień 2021r.











KRUSZYWO KAMIANE GRUB. 5CM  
Z MIESZKĄ ŻWIROU 50/50

400

50

GRUŻ BETONOWY GRUB. 15CM I

GRUŻ BETONOWY GRUB. 15CM

PO ZAGĘSZCZENIU  
FRAKCJA DO 40MM

PO ZAGĘSZCZENIU  
FRAKCJA DO 40MM

2%

5

15

PEŁTY BETONOWE JOMB NA PODSZCIE PIASKOWEJ /OP/ GRUB. 3CM

PODBUDOWA Z MIESZANKI ŻWIROWEJ /UZIARNIENIE OD 0 DO 8 /GRUB. 12CM

ISTNIEJĄCĄ PODBUDOWĄ Z KRUSZYWĄ NATURALNEGO GRUB. 20CM

GRUNT G1

PRZEKROJ KONSTRUKCYJNY

SKALA 1:20

PRZEBUDOWA ODCINKA DRÓGI GMINNEJ

WE WSI W ARZNO GMINA SZEMUD

UL. PÓKNOĆNA I KASZUBSKA



Nazwa obrębu : Bojano,Dobrzewino,Waržno,Kleino

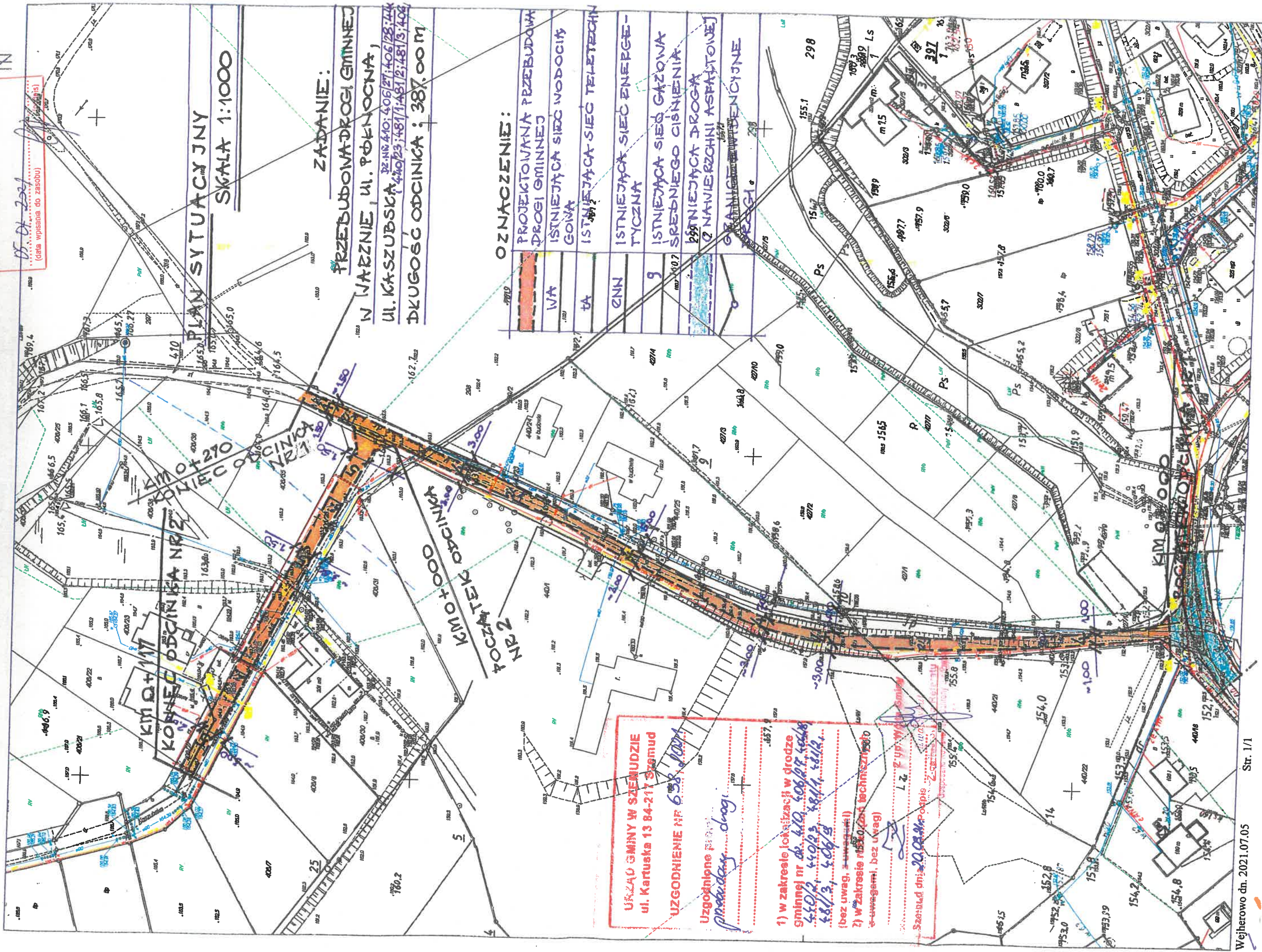
Działki : 262/5,286/30,286/11,440/23,481/2,481/1,440/2,449,328/120,262/14,328/125,328/127,166/1,410,481/3,164/1

Jednostka ewidencyjna : Szemud

Id. ewidencyjny

6042 1637

15.01.2021  
(data wpisania do zasobu)



ZADANIE:

PRZEBUDOWA DROGI GMINNEJ  
W WARZNO, UL. POŁEWCZANA,  
UL. KASZUBSKA  
DŁUGOŚĆ ODCINKA : 387,00 M

OZNACZENIE:

PROJEKTOWANA PRZEBUDOWA  
DROGI GMINNEJ  
ISTNIEJĄCA SIĘĆ WODOCIĄG  
GÓWA  
ISTNIEJĄCA SIĘĆ TELEFONICZNA  
ISTNIEJĄCA SIĘĆ ENERGETYCZNA  
ISTNIEJĄCA SIĘĆ GAZOWA  
ISTNIEJĄCA SIĘĆ ŚRODNIEGO CIŚNIENIA  
ISTNIEJĄCA DROGA  
I NAWIERZCHNI ASFALTOWEJ  
I GRANICZNA WIDENIOWA

URZĄD GMINY W SZEMUDZIE  
ul. Kartuska 13 84-217 Szemud

UZGODNIENIE NR 638/2021

Uzgodnione plany  
projektowania drogi

1) w zakresie lokalizacji w drodze  
gminnej nr dr. 410, 406/PT, 404/8  
440/2, 449/3, 481/1, 481/2,  
481/3, 406/9

(bez uwag, z uwagami)

2) w zakresie rysunku technicznego  
z uwagami, bez uwag

Szemud dnia 20.08.2021

L. z upr. W. Smolek

Z. G. K. K.





## O P I S

do projektowanej przebudowy nawierzchni drogi gminnej w Warznie , ul. Północna i Kaszubska

Własność gruntu :Gmina Szemud

Działki nr : 410 , 406/27 , 406/28 , 440/2 , 440/23 , 481/1 , 481/2 , 481/3 , 406/9

Inwestor : Gmina Szemud

### 1. Stan istniejący

Droga na projektowanym odcinku posiada nawierzchnię z kruszywa naturalnego łamanego. Wody opadowe odprowadzane są na pobocza drogi . W pasie drogowym istnieje sieć energetyczna nn 0,4kV , sieć wodociągowa , sieć kanalizacyjna , sieć gazowa średniego ciśnienia , sieć teletechniczna , nie kolidujące z projektowanym zamierzeniem .

### 2. Zakres objęty przebudową i sposób wykonania robót

Odcinek drogi przewidziany do przebudowy wynosi **387,00 m** długości . Przebudowę zaprojektowano w pasie istniejącej drogi gminnej . Przebudowa polegać będzie na ułożeniu nawierzchni z płyt betonowych Jomb na istniejącej nawierzchni z kamienia łamanego i wynosić będzie **4,00m** szerokości . Pobocza drogi o szerokości **0,50 m** wykonane będą z gruzu betonowego o frakcji do 40mm , który zostanie zasypyany warstwą kruszywa łamanego o grub. **5 cm** .

Przewidziano zachowanie istniejących rzędnych nawierzchni drogi , a tym samym wykorzystanie kruszywa kamiennego jako dolnej warstwy podbudowy .



Nie przewiduje się zasadniczych korekt łuków poziomych oraz spadków pionowych na odcinku projektowanej przebudowy . Istniejąca infrastruktura techniczna / sieć energetyczna nn 0,4kV, sieć wodociągowa , sieć kanalizacyjna , sieć gazowa średniego ciśnienia , sieć teletechniczna/ , pozostanie bez naruszenia z zachowaniem właściwej warstwy przykrycia gruntem . Ułożenie nawierzchni z płyt betonowych JOMB nie będzie wpływać negatywnie na istniejącą infrastrukturę techniczną .

Projektowana przebudowa nie koliduje z zadrzewieniem i zakrzaczeniem .

Konstrukcja nawierzchni składać się będzie z następujących warstw :

1. Podbudowa z kamienia łamanego grub. ok. 15 cm /istniejąca nawierzchnia drogi/
2. **Warstwa wyrównująca podbudowy z kruszywa naturalnego grub. 12 cm /mieszanka żwirowa o uziarnieniu od 0 do 8mm/**
3. **Nawierzchnia z płyt JOMB podwójnie zbrojonych grub. 12,5cm na poduszce piaskowej przesianej /uziarnienie od 0 do 2mm , grub. 3 cm /**
4. **Pobocza drogi z gruzu betonowego frakcji do 40,00mm z 30% domieszką kruszywa naturalnego grub.15 cm , zasypane od góry kruszywem łamanym z domieszką żwiru 50/50 grub. 5 cm**

Załączniki :

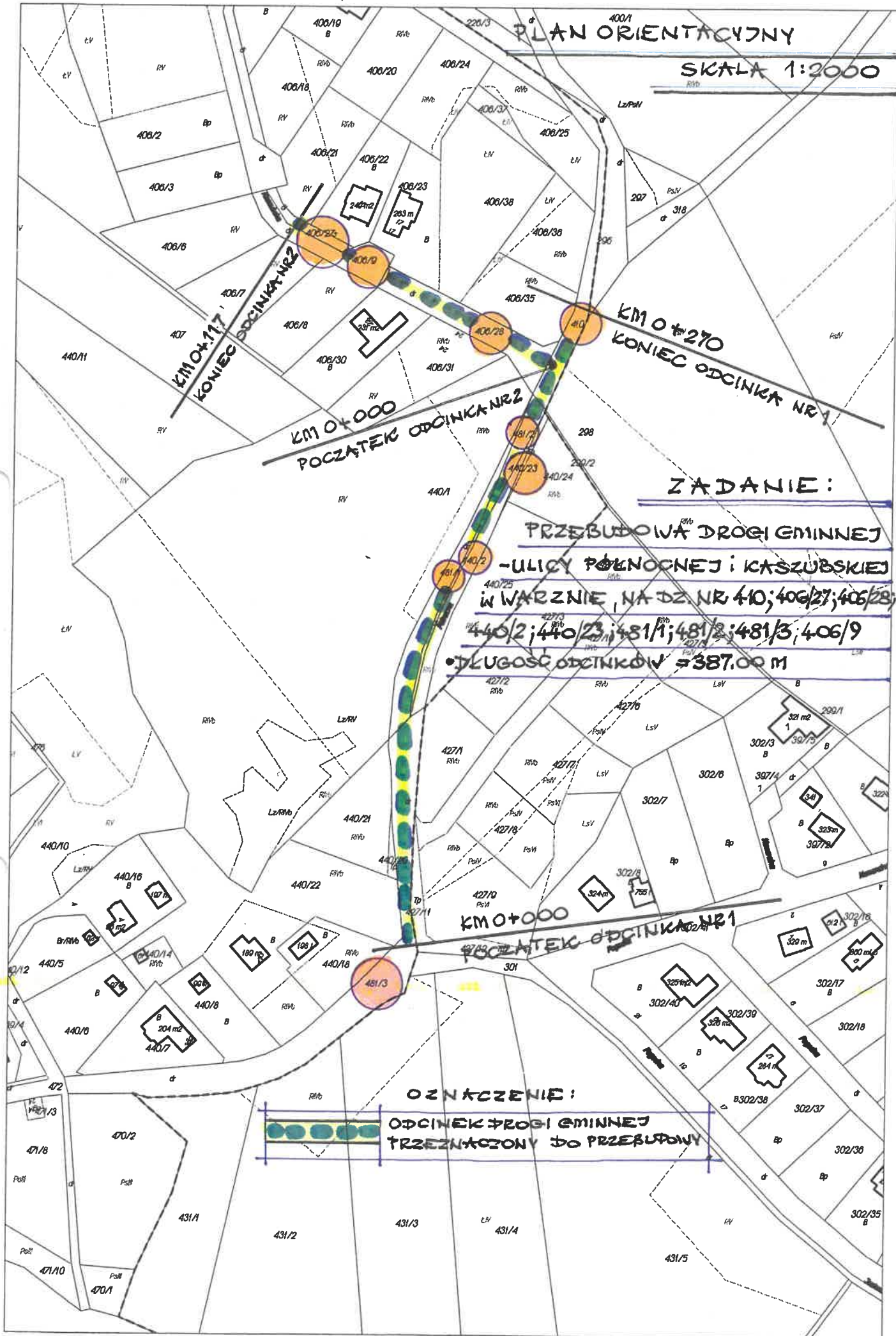
1. Plan sytuacyjny na mapie do celów informacyjnych w skali 1:1000
2. Plan orientacyjny na mapie ewidencyjnej w skali 1: 2000
3. Przekrój konstrukcyjny w skali 1: 20

Opracował:



Stefan Miotke

wrzesień 2021r.





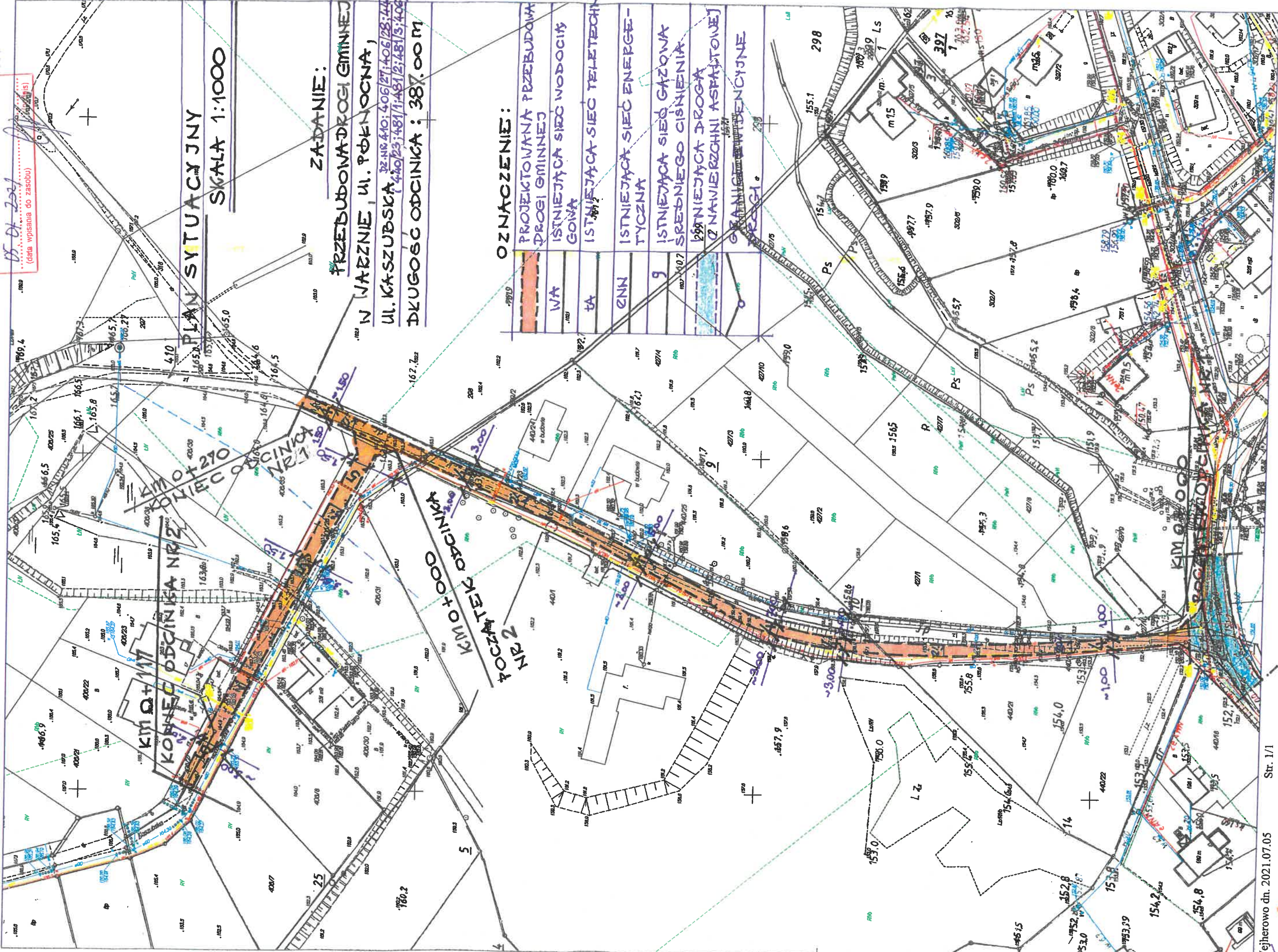
KOPIA MAPY EWIDENCYJNEJ Skala 1: 1000  
 woj. POMORSKIE, pow. wejherowski  
 Nazwa obrębu : Bojano,Dobrzewino,Waržno,Kielno  
 Działki : 262/5,286/30,286/11,440/23,481/2,481/1,440/2,449,328/120,262/14,328/125,328/127,166/1,410,481/3,164/1  
 Jednostka ewidencyjna : Szemud

Poświadczam się zgodność niniejszej kopii  
 z treścią materiału państwowego zasobu  
 geodezyjnego i kartograficznego

Starosta Wejherowski

Id. ewidencyjny

OP...6042...1657...

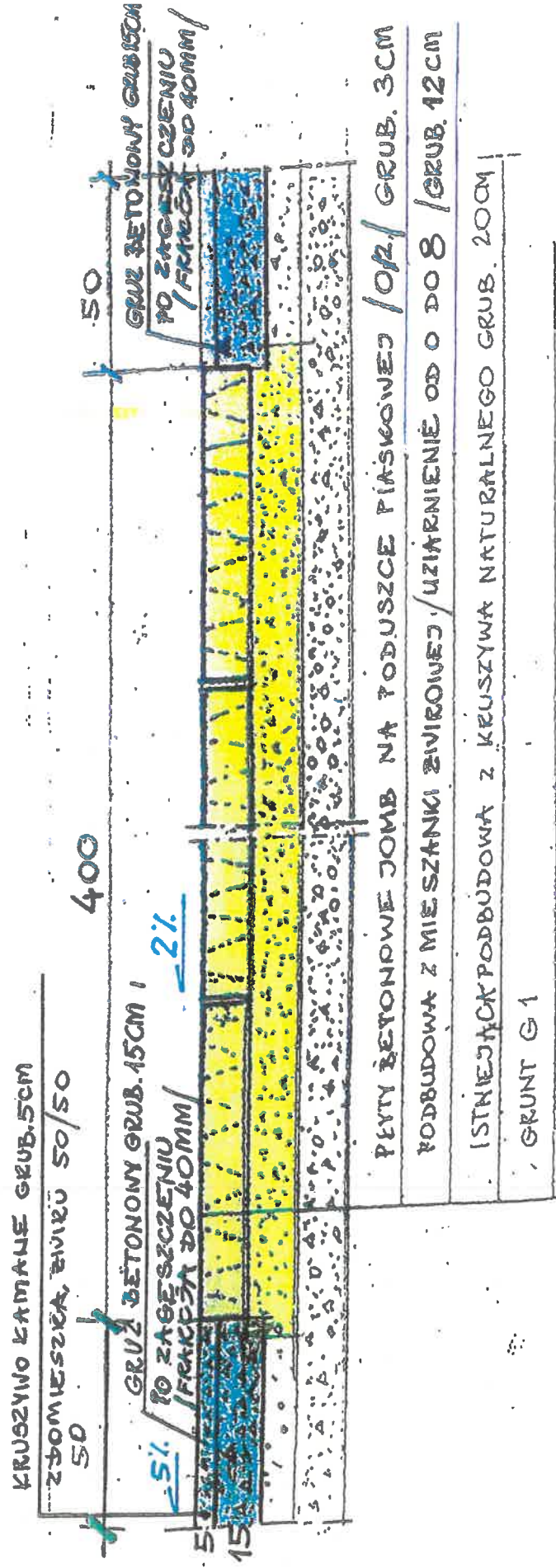


PLAN SYTUACYJNY  
 SKALA 1:1000

ZADANIE:  
 PRZEBUDOWA DRUGI GMINNEJ  
 UL. KASZUBSKA, W. PŁENOCNA,  
 UL. KASZUBSKA 32.NR.410; 406/27; 406/28; 440/2;  
 440/23; 481/1; 481/2; 481/3; 408/9.  
 DŁUGOŚĆ ODCINKA : 387,00 m

OZNACZENIE:  
 W - WODA  
 G - GAZ  
 E - ENERGETYCZNA  
 T - TELEFONOWA  
 P - PROJEKTOWANA PRZEBUDOWA DRUGI GMINNEJ  
 I - ISTNIEJĄCA SIEĆ WODOCIAŁKOWA  
 I - ISTNIEJĄCA SIEĆ ENERGETYCZNA  
 I - ISTNIEJĄCA SIEĆ GAZOWA ŚREDNIEGO CIŚNIENIA  
 I - ISTNIEJĄCA DROGA I NAWIERZCHNI ASPALTOWEJ  
 G - GRANICE WIDENIOWE DZIAŁKI





PRZEKROJ KONSTRUKCYJNY

SKALA 1:20

PRZEBUDOWA ODCINKA DRÓGI GŁÓWNEJ

WE WSI W ARZNO GMINA SZEMUD

UL. PÓLNOCHA I KASZUBSKA



KOPIA MAPY EWIDENCYJNEJ Skala 1: 1000

woj. POMORSKIE, pow. wejherowski

Nazwa obrębu : Bojano,Dobrzewino,Wararno,Kieino

Działki : 262/5,286/30,286/11,440/23,481/2,481/1,440/2,449,328/120,262/14,328/125,328/127,166/1,410,481/3,164/1

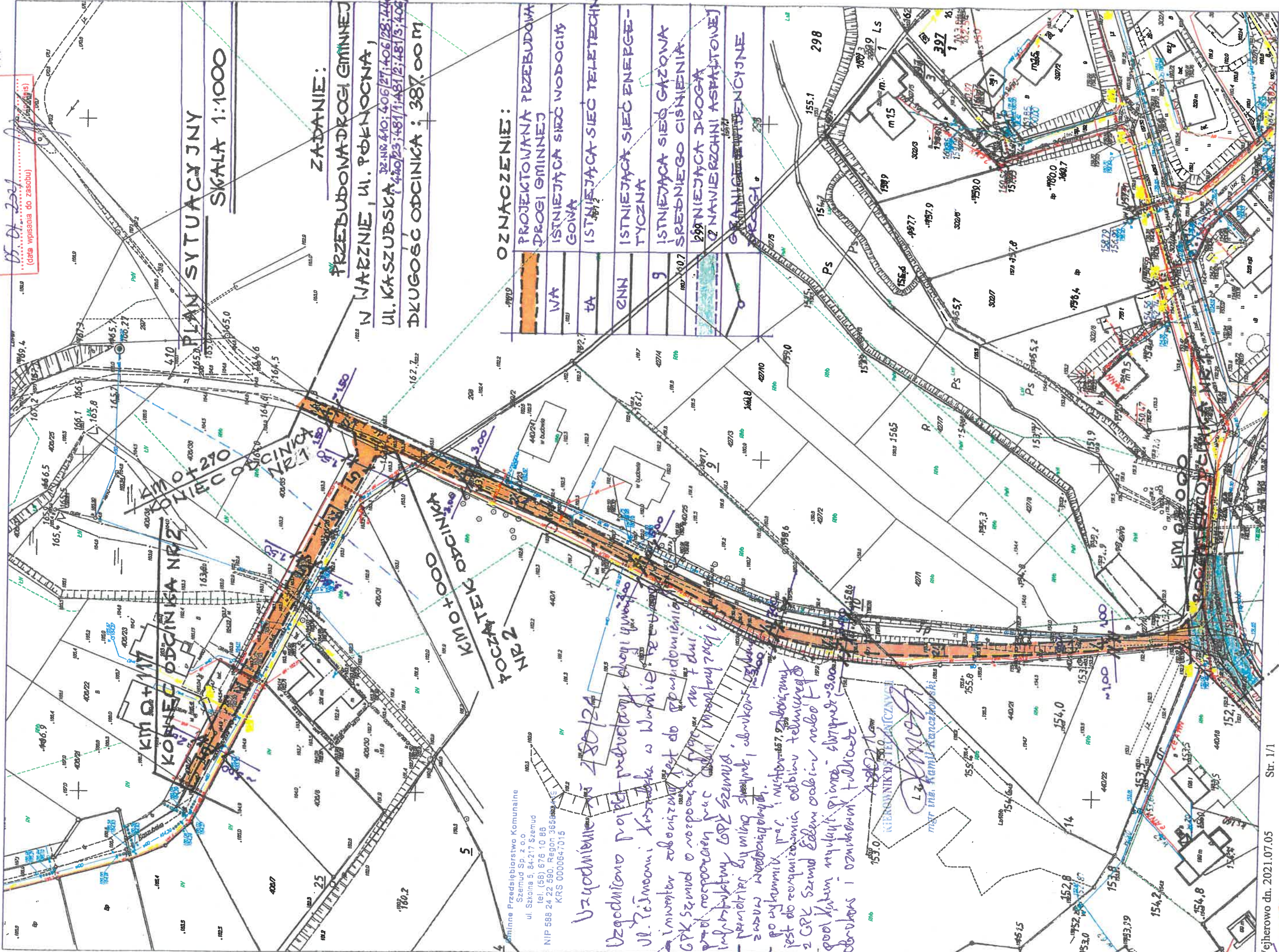
Jednostka ewidencyjna : Szemud

z treści materiału państwowego zasobu geodezyjnego i kartograficznego

Starosta Wejherowski

Id. ewidencyjny **OP.6042.1657**

05.07.2021  
(data wpisania do zasobu)



**PLAN SYTUACYJNY**  
**SKALA 1:1000**

**ZADANIE:**  
PRZEBUDOWA DROGI GMINNEJ  
W WARZNE, W. PÓŁNOCNA,  
UL. KASZUBSKA 32.NR 440; 406/27; 406/28; 440/2;  
440/23; 481/1; 481/2; 481/3; 404/5.  
DŁUGOŚĆ ODCINKA : 387.00 M

**OZNACZENIE:**

	PROJEKTOWANA PRZEBUDOWA DROGI GMINNEJ
	W A
	T A
	E N N
	g
	ISTNIEJĄCA SIEĆ WODOCIAŁY GONA
	ISTNIEJĄCA SIEĆ TELETECHN.
	ISTNIEJĄCA SIEĆ ENERGIE- TYCZNA
	ISTNIEJĄCA SIEĆ GAZOWA
	SREDNIEJĄCA SIEĆ GAZOWA
	299 NIEJĄCA DROGA
	2 NAWIERZCHNI ASPALTOWEJ
	GRANICZNE WIDENIOWE
	PRZESŁI.

Gminne Przedsiębiorstwo Komunalne  
Szemud Sp. z o.o.  
ul. Szkolna 5, 84-217 Szemud  
tel. (58) 676 10 86  
NIP 588 24 22 590, Regon 36568804  
KRS 0000647015

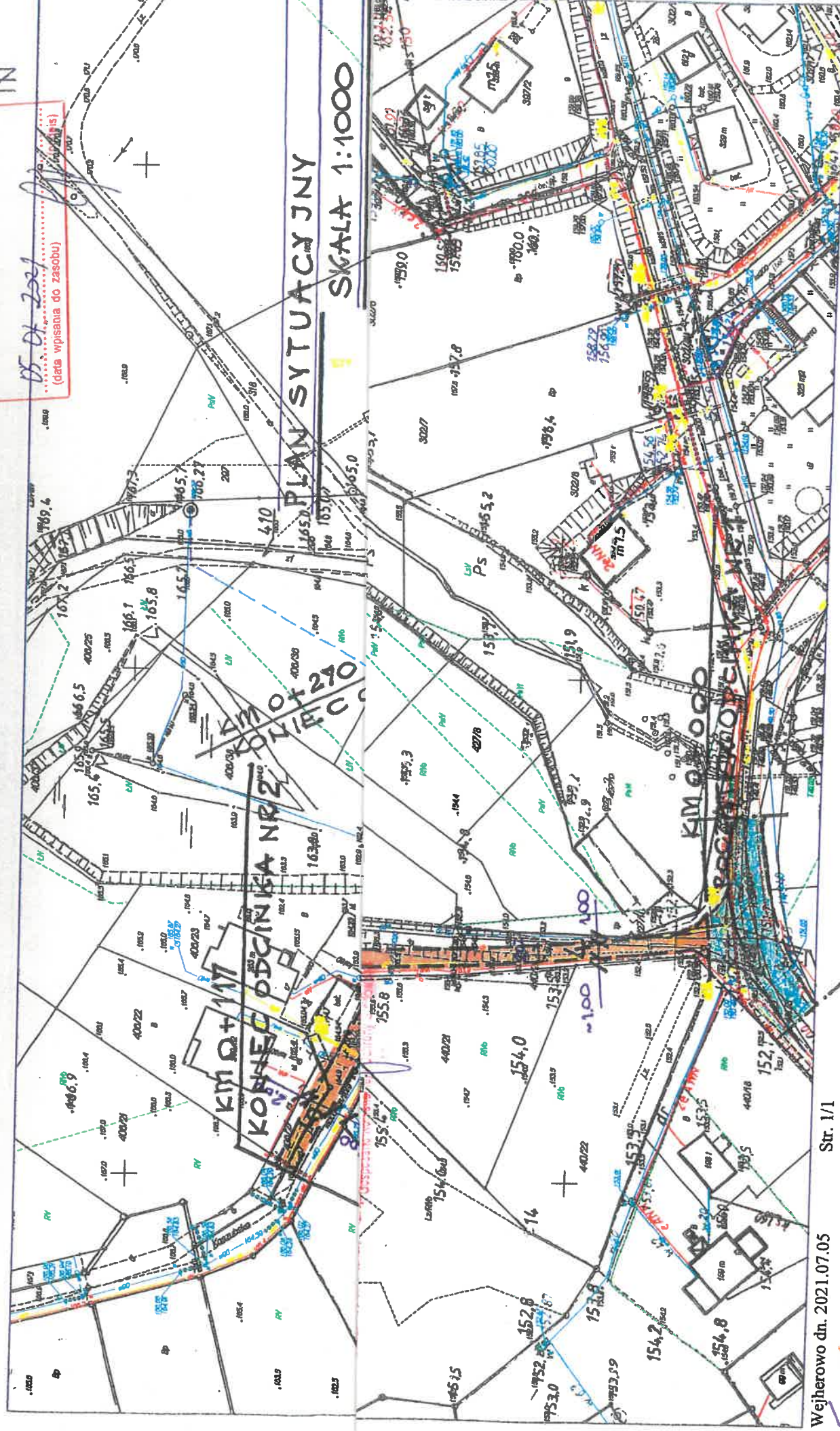
*Uzgodnienie 280/24*  
Uzgodniono projekt renowacji chodni przy ul. Piłnooni Kształka w Wnieie Szemud. Inwestor zrealizował jest do przebudowania GPK Szemud o rozporządzeniu nr 104/2019 z dnia 10.04.2019 r. w sprawie zmiany uchwały nr 104/2019 z dnia 10.04.2019 r. Rady Miejskiej w Szemudzie. Projektant wykonał projekt i opracował plany i dokumentację techniczną. Projektant wykonał projekt i opracował plany i dokumentację techniczną. Projektant wykonał projekt i opracował plany i dokumentację techniczną.

*L. Z. KAMCZ*  
KIEROWNIK TECHNICZNY  
mgr inż. Kamila Kamczowska



Nazwa obrębu : Bojano,Dobrzewino,Waržno,Kleino  
Działki : 262/5,286/30,286/11,440/23,481/2,481/1,440/2,449,328/120,262/14,328/125,328/127,166/1,410,481/3,164/1  
Jednostka ewidencyjna : Szemud

Id. ewidencyjny 6042 1657  
15.07.2021  
(data wpisania do zasobu)



Wejherowo dn. 2021.07.05

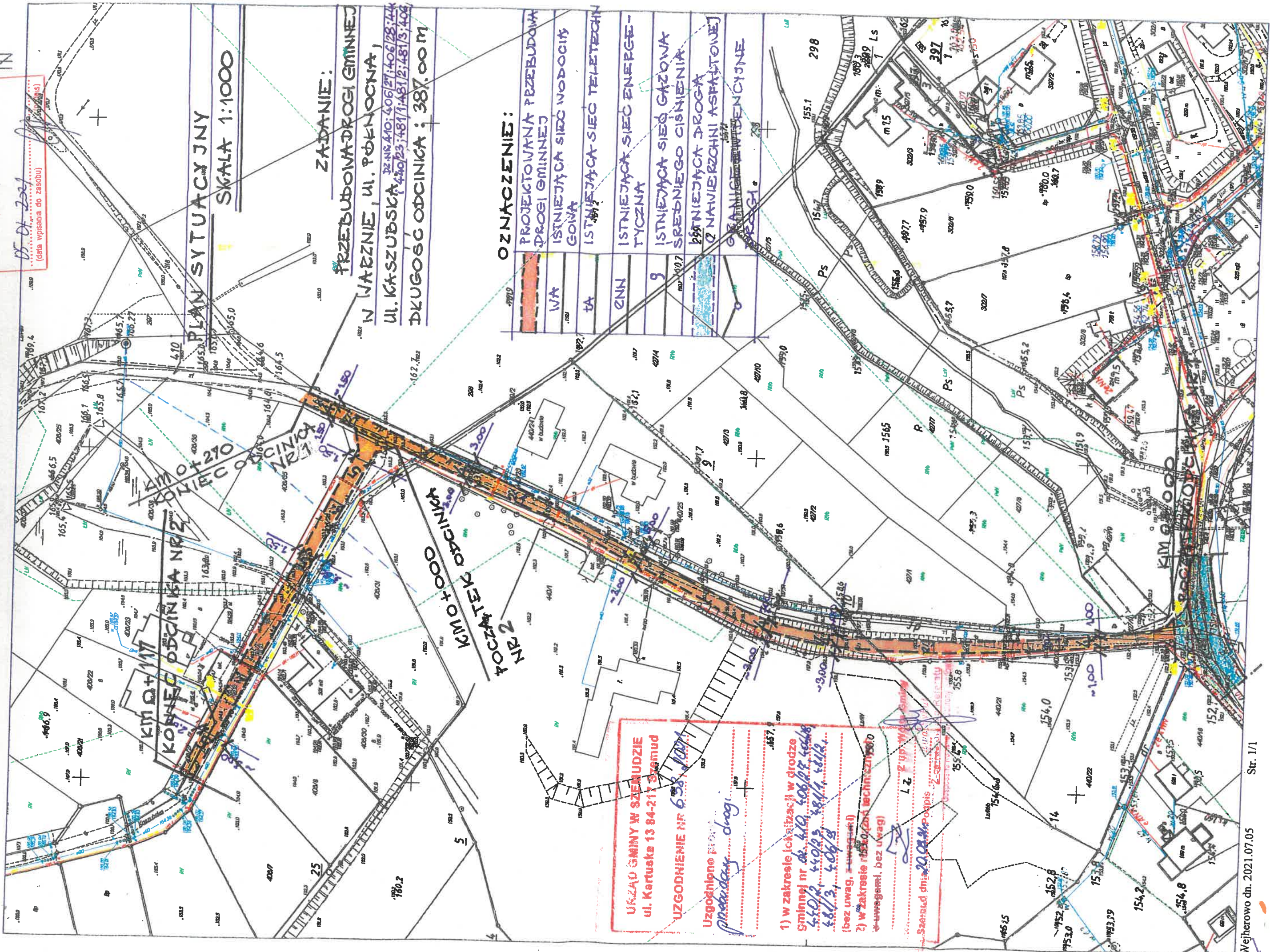
Str. 1/1



Nazwa obrębu : Bojano,Dobrzewino,Warżno,Kielno  
Działki : 262/5,286/30,286/11,440/23,481/2,481/1,440/2,449,328/120,262/14,328/125,328/127,166/1,410,481/3,164/1  
Jednostka ewidencyjna : Szemud

Id. ewidencyjny 6042 637 257

15.01.2021  
(data wpisania do zasobu)



PLAN SYTUACYJNY  
SKALA 1:1000

ZADANIE:

PRZEBUDOWA DRUGI GMINNEJ  
UL. KASZUBSKA  
W WARZNE, UL. POLEOCNA,  
UL. KASZUBSKA  
DŁUGOŚĆ ODCINKA : 387.00 M

OZNACZENIE:

- PROJEKTOWANA PRZEBUDOWA DRUGI GMINNEJ
- ISTNIEJĄCA SIĘĆ WODOCIĄGÓW
- ISTNIEJĄCA SIĘĆ TELEFONOWA
- ISTNIEJĄCA SIĘĆ ENERGETYCZNA
- ISTNIEJĄCA SIĘĆ GAZOWA
- ISTNIEJĄCA DROGA ASFALTOWA
- ISTNIEJĄCA DROGA ASFALTYDENCYJNA

URZĄD GMINY W SZEMUDIE  
ul. Kartuska 13 84-217 Szemud

UZGODNIENIE NR 638/2021

Uzgodniono przebieg drogi

1) w zakresie lokalizacji w drodze gminnej nr 40, 410, 406/PT, 404/8, 440/2, 449/3, 481/1, 481/2, 481/3, 406/9 (bez uwag, z uwagami)

2) w zakresie rzędnych (z uwagami, bez uwag)

Szemud dnia 20.01.2021 r.