

woj. POMORSKIE, pow. wejherowski
 Nazwa obrębu : Łebno
 Działki : 236/1,230
 Jednostka ewidencyjna : Szemud

Starosta Wejherowski

Id. ewidencyjny 606612 002 2012
 2022-03-10
 (dalej wpisania do zasobu)
 (looppis)

ZGODY WŁAŚCICIELI

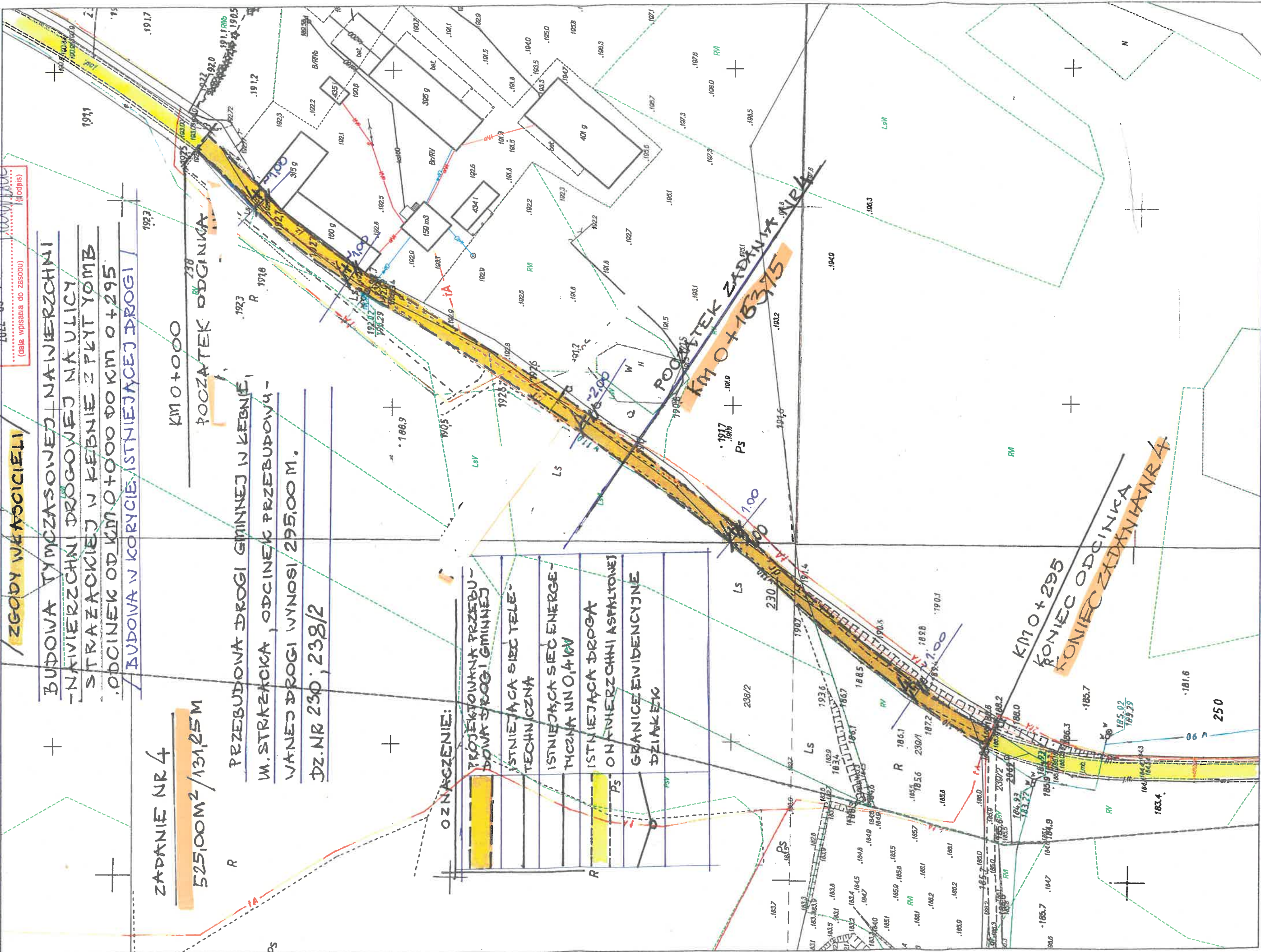
BUDOWA TYMCZASOWEJ NAWIERZCHNI
 -NAWIERZCHNI DROGOWEJ NA ULICY
 STRAZACKIEJ W KEBNIE Z PŁYT YOMB
 .ODCINEK OD KM 0+000 DO KM 0+295
 BUDOWA W KORYCIE ISTNIEJĄCEJ DRÓGI

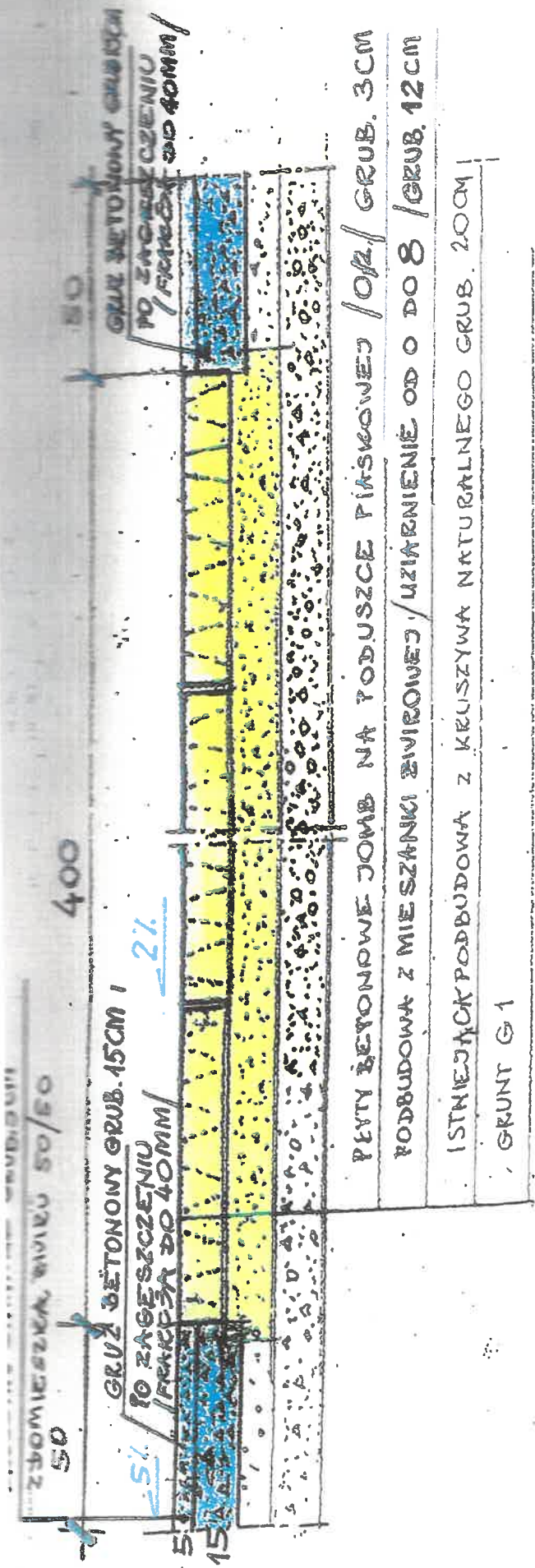
ZADANIE NR 4
 525,00 M² / 131,25 M

R PRZEBUDOWA DRÓGI GMINNEJ W KEBNIE,
 W. STRAZACKA, ODCINEK PRZEBUDOWY -
 WANEJ DRÓGI WYNOŚI 295,00 M.
 DZ. NR 230; 238/2

OZNACZENIE:

- PROJEKTOWANA PRZEBUDOWA DRÓGI GMINNEJ
- ISTNIEJĄCA SIĘC TELE-TECHNICZNA
- ISTNIEJĄCA SIĘC ENERGII TYCZĄCA NN 0,4 kV
- ISTNIEJĄCA DRÓGA KONWERTYBILNA ASFALTOWA
- GRANICE EWIDENCYJNE DZIAŁEK





PRZEKROJ KONSTRUKCYJNY

SKALA 1:20

PRZEBUDOWA ODCINKA DRÓGI GMINNEJ

WE WSI KEBNO

GMINA SZEMUD

W. STRAZACKA