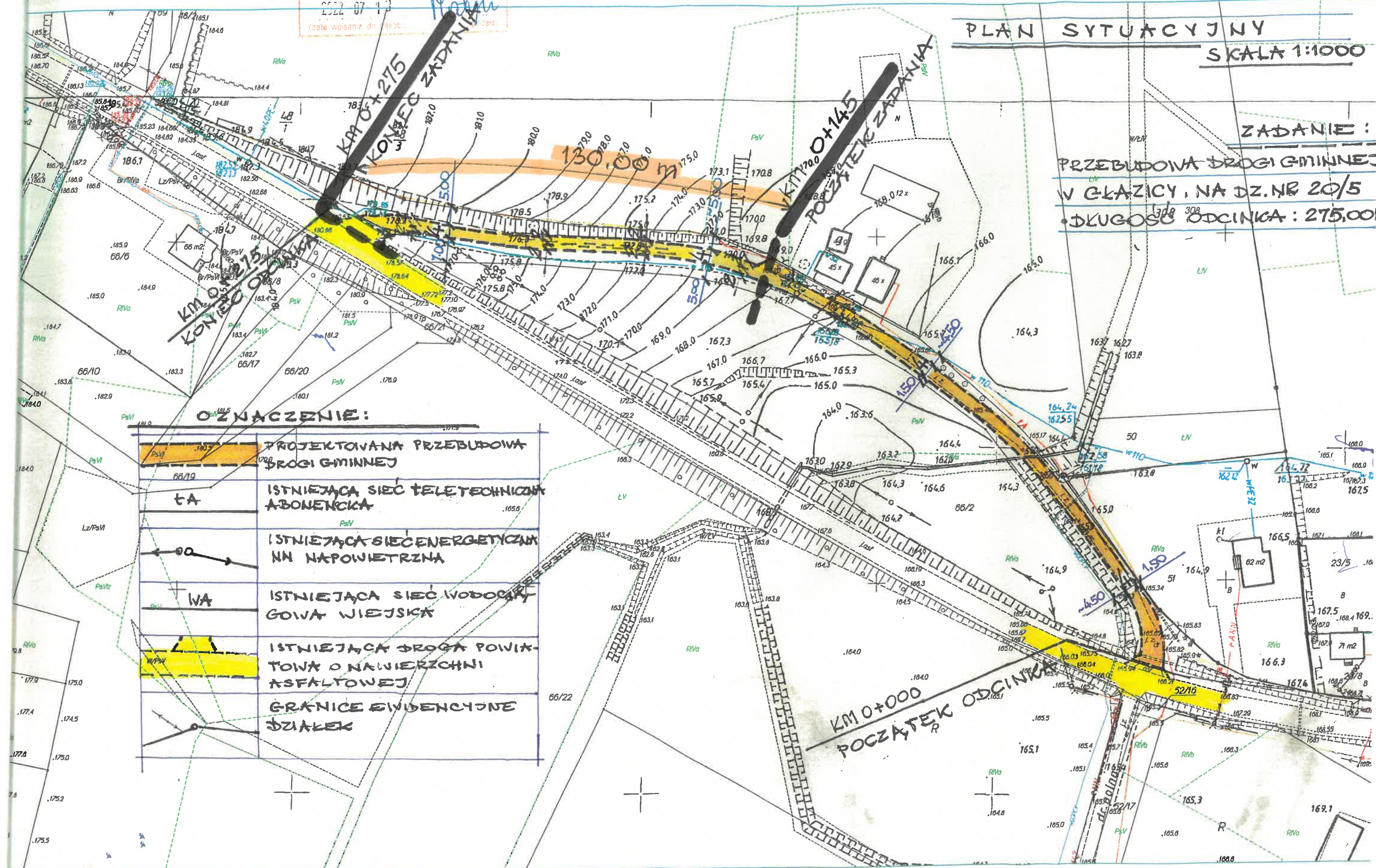


60.6642.2661.222
 2022.07.13
 (data wpisania do zasobu)



PLAN SYTUACYJNY
SKALA 1:1000

ZADANIE :
 PRZEBUDOWA DRUGI GMINNEJ
 W GŁAZICY, NA DZ.NR 20/5
 DŁUGOŚĆ ODCINKA : 275,00



OZNACZENIE:

	PROJEKTOWANA PRZEBUDOWA DRUGI GMINNEJ
	ISTNIĄCA SIEĆ TELETECHNICZNA ABONENCKA
	ISTNIĄCA SIEĆ ENERGETYCZNA NN NAPONIETRZNA
	ISTNIĄCA SIEĆ WODOCIĄGOWA WIEJSKA
	ISTNIĄCA DRUGA POWIĄTOWA O NAWIERZCHNI ASFALTOWEJ
	GRANICE EWIDENCYJNE DZIAŁEK