

Starosta Wejherowski

Id. ewidencyjna

2022-02-03

(data wpisania do zasobu)

ZĘBLEWO
UL. OLCHOWA

ZADANIE NR 1

KM 0+000 do KM 0+305

PLAN SYTUACYJNY

SKALA 1:1000

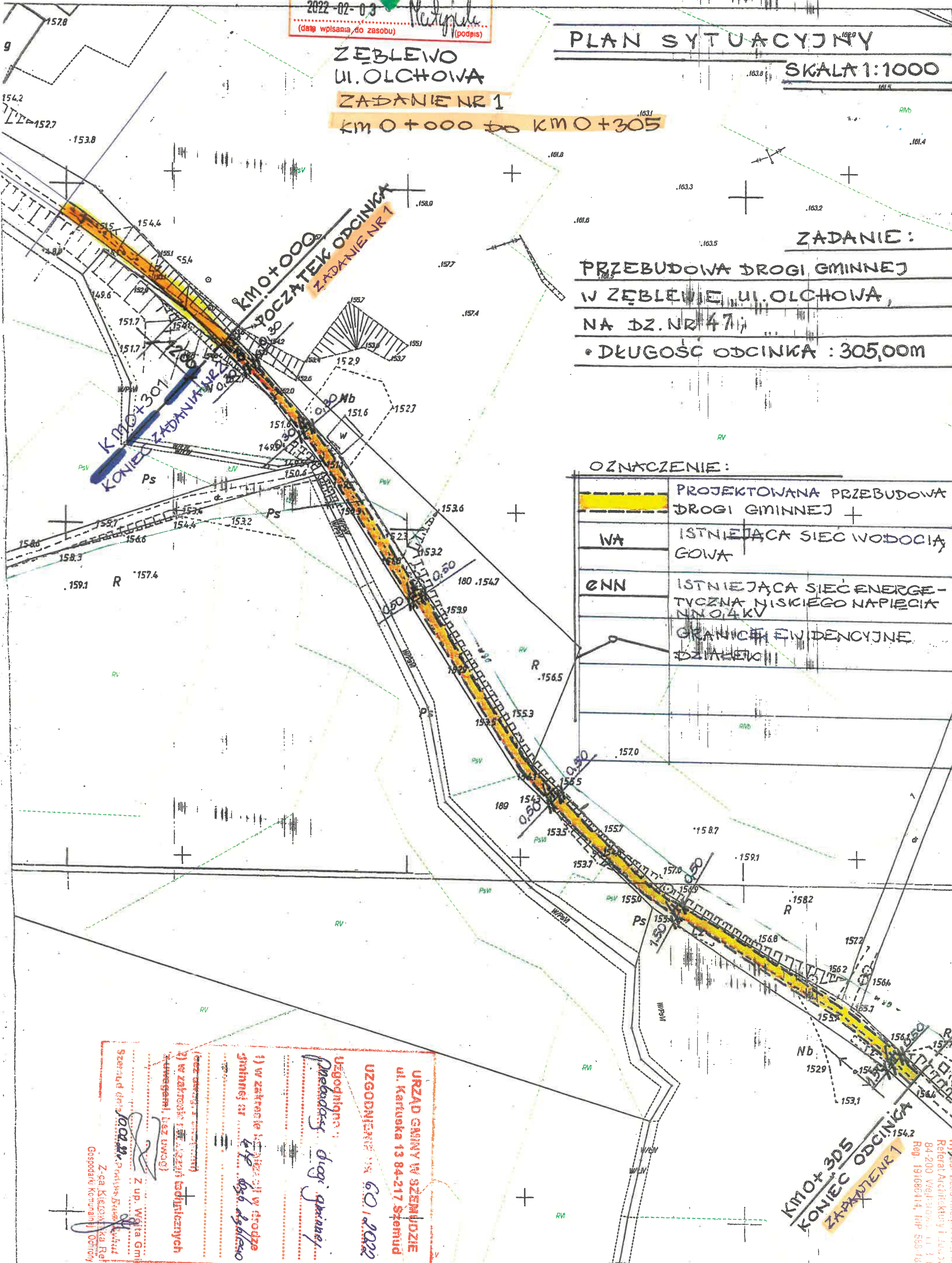
ZADANIE:

PRZEBUDOWA DROGI GMINNEJ
W ZĘBLEWIE UL. OLCHOWA,
NA DZ. NR 47;

• DŁUGOŚĆ ODCINKA : 305,00M

OZNACZENIE:

	PROJEKTOWANA PRZEBUDOWA DROGI GMINNEJ +
WA	ISTNIEJĄCA SIĘC WODOCIĄGOWA
ENN	ISTNIEJĄCA SIĘC ENERGETYCZNA NISKIEGO NAPIĘCIA NN 0,4KV
	GRANICZNE EWIDENCYJNE DZIAŁEK



URZĄD GMINY W SZEMUDZIE
ul. Kartuska 13 84-217 Szemud
UZGODNIENIE W D. 6.01.2022

Uzgodnił: *[Signature]*
Przebudowę drogi gminnej

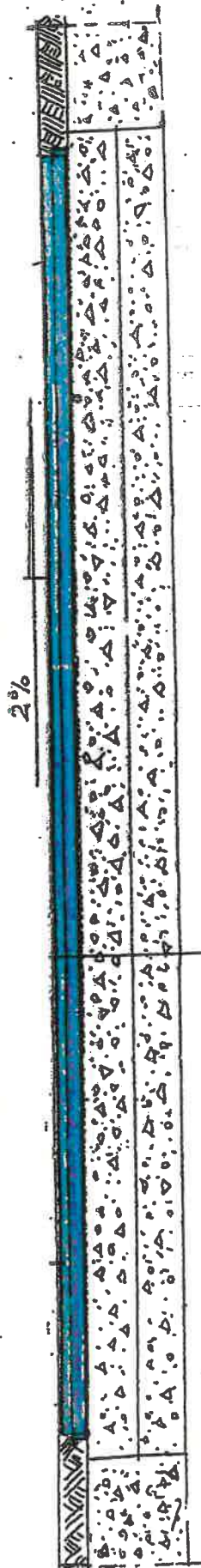
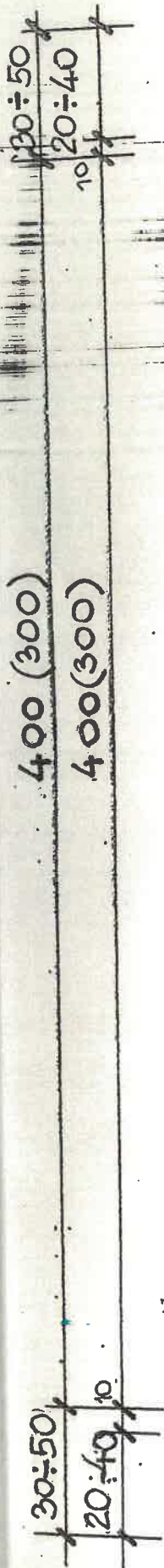
1) w zakresie kwater 01 w drodze gminnej nr 47 w miejscowości Żeblewo

2) w zakresie linii i urządzeń technicznych z uwzględnieniem linii i urządzeń

Z up. Wojta Gminy
Z-ca Kierownika Referatu
Gospodarki Komunalnej i Ochrony Środowiska

KM 0+305
KONIEC ODCINKA
ZADANIENIA NR 1

Wydział Budownictwa i Nieruchomości
Referat Architektury i Urbanistyki
84-200 Wejherowo, ul. 11 Lipca 4
Reg. 191686414, NIP 556-163-11-92



WARSTWA ŚCIEŻKINA Z MIESZANKI MINEZALNO-ASFALTOWYCH GRUBOŚĆ 16 CM ACMS
WARSTWA WIERZĄC Z MIESZANKI MINEZALNO-ASFALTOWYCH I GRISOWO-ZWIŁOWA GRUBOŚĆ 16 CM AC 16W
PODSUDOWA Z KAMIENIA ŁAMANEGO GRUB. 25 CM / P.T.31.5 /
ISTNIEJĄCA PODSUDOWA Z KRUSZYWA NATURALNEGO I GRUB. 20 CM
GRUNT G4

PRZEKROJ KONSTRUKCYJNY

SKALA 1:20

PRZEBUDOWA DROGI GMINNEJ

w ZEBLEWO

ODCINEK OD KM 0+00 DO KM 0+305