

**UCHWAŁA NR XXXVII/501/2022
RADY GMINY SZEMUD**

z dnia 21 lipca 2022 r.

w sprawie przystąpienia do sporządzenia miejscowego planu zagospodarowania przestrzennego dla fragmentów obrębu geodezyjnego Donimierz i Łebno gmina Szemud.

Na podstawie art. 14 ust. 1 ustawy z dnia 8 marca 1990r. o planowaniu i zagospodarowaniu przestrzennym (t.j. Dz. U. z 2022 poz. 503) oraz art. 18 ust. 2 pkt 5 ustawy z dnia 8 marca 1990 r. o samorządzie gminnym (t.j. Dz. U. z 2022r., poz. 559 z późn. zm.) na wniosek Wójta Gminy:

Rada Gminy Szemud uchwala co następuje:

§ 1. 1. Przystępuje się do sporządzenia miejscowego planu zagospodarowania przestrzennego fragmentów wsi Donimierz i Łebno zgodnie z §1 ust. 2 niniejszej uchwały.

2. Granice obszaru objętego uchwałą przedstawione zostały na załącznikach graficznych od nr 1 i 2 stanowiących jej integralną część.

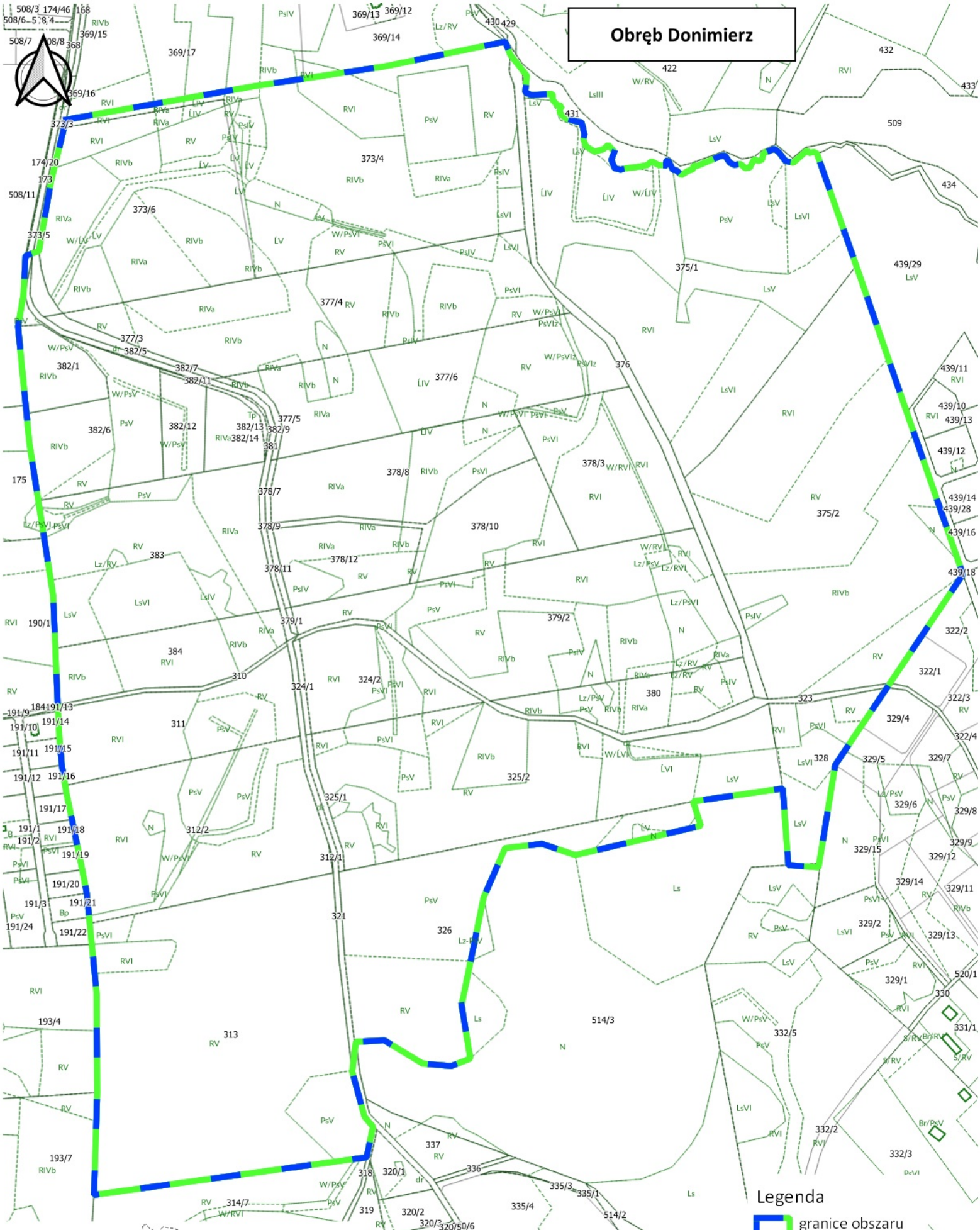
§ 2. 1. Wykonanie uchwały powierza się Wójtowi Gminy Szemud.

§ 3. Uchwała wchodzi w życie z dniem podjęcia.

Przewodnicząca Rady Gminy

Aleksandra Perz

Obręb Donimierz



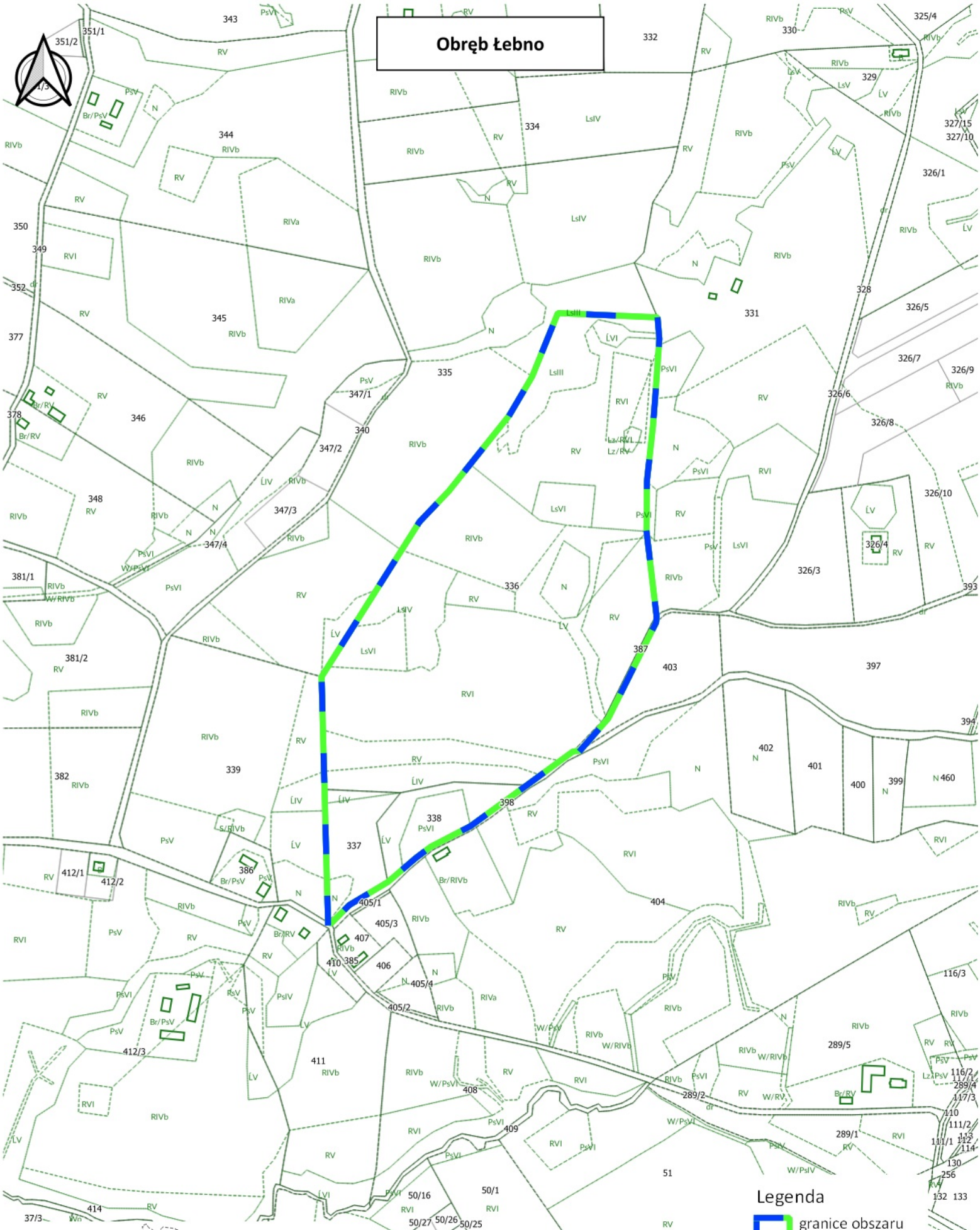
- Legenda**
- granice obszaru objętego uchwałą
 - granice działek
 - budynki
 - granice użytków
 - granice obrębów

**Załącznik nr 1
do Uchwały Nr XXXVII/501/2022
Rady Gminy Szemud
z dnia 21.07.2022**










Obręb Łebno



Legenda

-  granice obszaru objętego uchwałą
-  granice działek
-  budynki
-  granice użytków
-  granice obrębów



**Załącznik nr 2
do Uchwały Nr XXXVII/501/2022
Rady Gminy Szemud
z dnia 21.07.2022**

UZASADNIENIE

Opracowanie zmiany przedmiotowego miejscowego planu zagospodarowania przestrzennego wynika z nowych potrzeb związanych z rozwojem miejscowości Donimierz i Łebno.

Dokonana przez Wójta Gminy analiza obejmująca m. in. ocenę zgodności z ustaleniami Studium Uwarunkowań i Kierunków Zagospodarowania Przestrzennego Gminy Szemud pozwoliła powziąć decyzję o zasadności opracowania miejscowego planu dla stosownych obszarów. Ważąc na powyższe, korzystając ze swych ustawowych uprawnień recypowanych na gruncie ustaw: 1) ustawy o samorządzie gminnym i 2) ustawy o planowaniu i zagospodarowaniu przestrzennym – po przedłożeniu przez Wójta Gminy pod rozwałę możliwości sporządzenia zmian stosownego miejscowego planu zagospodarowania przestrzennego uznano, iż jest to zamierzenie zewsząd zasadne. Powzięta uchwała stanowi zatem wyraz woli Rady Gminy względem kształtowania przestrzeni na terenie gminy. Powyższe wpisuje się w instytucję tzw. władztwa planistycznego gminy i jest przejawem racjonalnego gospodarowania przestrzenią gminy. Proponowanym zmianami objętych niniejszą uchwałą będą:

1. na terenach objętych załącznikiem nr 1 w obrębie geodezyjnym Donimierz o łącznej pow. ok. 57,1 ha - dopuszczenie zabudowy produkcyjno-usługowej;
2. na terenach objętych załącznikiem nr 2 w obrębie geodezyjnym Łebno łącznej pow. ok. 13,0 ha - dopuszczenie zabudowy produkcyjno-usługowej;

Przyjąć zatem należy, że niniejsza Uchwała czyni zadość zarówno oczekiwaniom społeczności lokalnej jak również obowiązującym przepisom prawnym.