



# GMINA SZEMUD

## ZMIANA MIEJSCOWEGO PLANU ZAGOSPODAROWANIA PRZESTRZENNEGO DLA FRAGMENTÓW OBREBU GEODEZYJNEGO BOJANO, DOBRZEWINO, DONIMIERZ, KIELNO, KOLECZKOWO I ŁEBIEŃSKA HUTA, GMINA SZEMUD

RYSUNEK PLANU  
ZAŁĄCZNIK NR 8 DO UCHWAŁY NR .....  
RADY GMINY SZEMUD Z DNIA .....  
SKALA 1:1000  
OBREB KOLECZKOWO



### Oznaczenia obowiązujące:

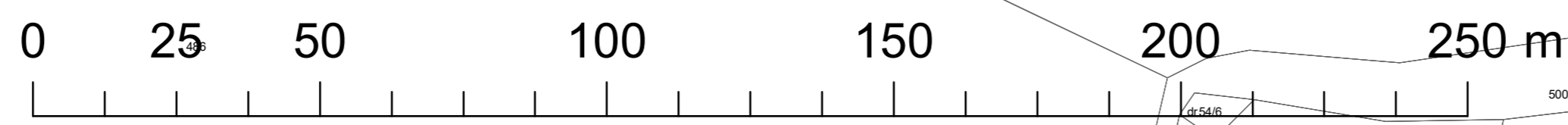
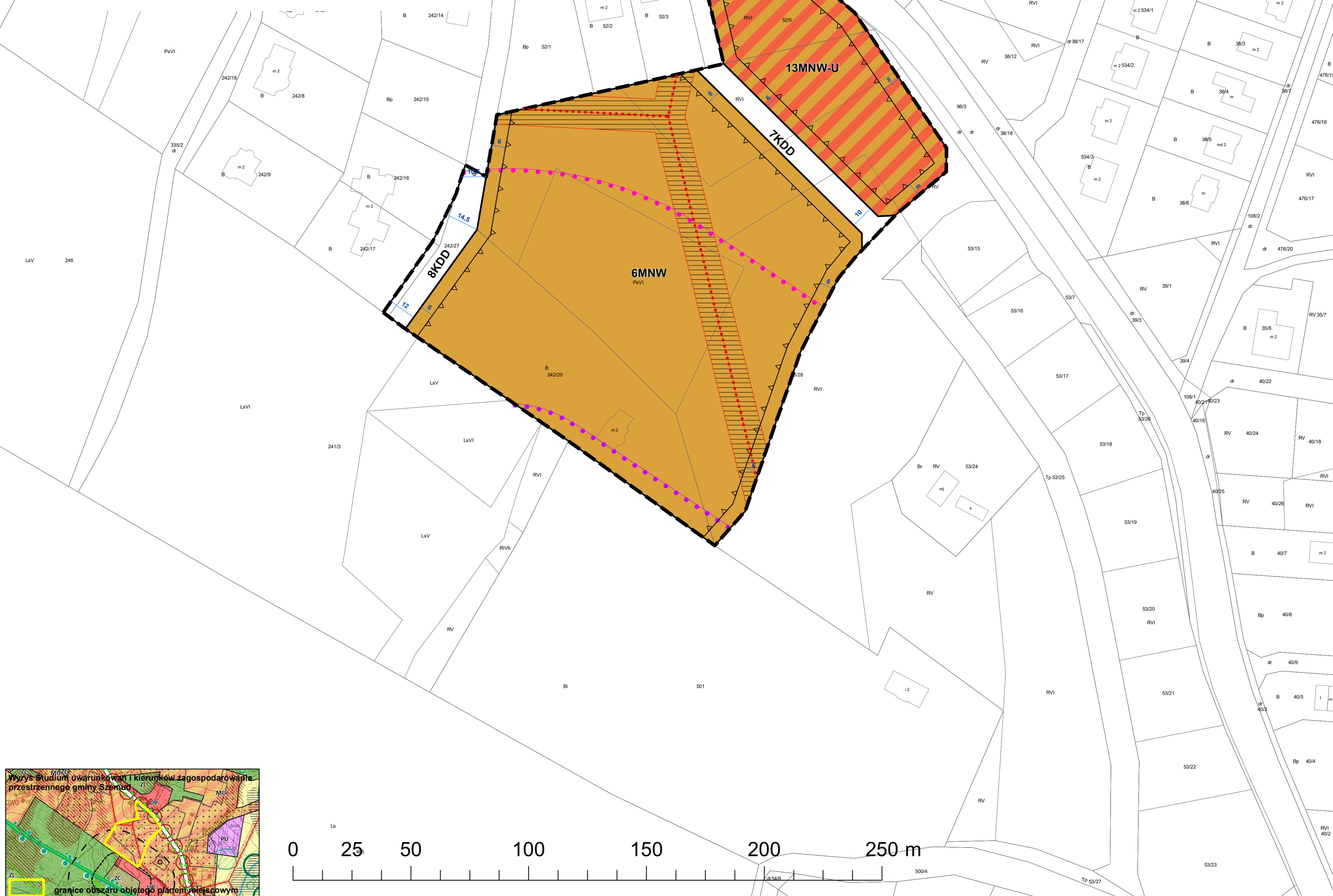
- granice obszaru objętego planem miejscowym
- linie rozgraniczające tereny o różnym przeznaczeniu lub różnych zasadach zagospodarowania, wyznaczające granice wyodrębnionych planem terenów
- nieprzekraczalne linie zabudowy
- wymiarowanie rysunku planu (w metrach)

### przeznaczenie terenów wyodrębnionych liniami rozgraniczającymi określone za pomocą symboli cyfrowych i literowych:

- 6MNW - tereny zabudowy mieszkaniowej jednorodzinnej wolnostojącej
- 13MNW-U - tereny zabudowy mieszkaniowej jednorodzinnej wolnostojącej lub usług
- TKDD - tereny dróg dojazdowych

### tereny wymagające szczególnych warunków zagospodarowania:

- strefa technologiczna od napowietrznych linii elektroenergetycznych 15 kV
- granice strefy sanitarnej do 50 m od cmentarza
- granice strefy sanitarnej od 50 do 150 m od cmentarza



OZNACZENIA STUDIUM		UKŁAD KOMUNIKACYJNY		ŚRODOWISKO PRZYRODNICZE I ZAGADNIENIA KRAJOBRAZOWE		INFRASTRUKTURA TECHNICZNA	
<b>PODZIAŁ ADMINISTRACYJNY</b> granice administracyjne gminy granice gmin sąsiednich nazwy wód obrotowych/jednostek urbanistycznych	<b>ZAGOSPODAROWANIE TERENU</b> MNW - tereny zabudowy mieszkaniowej wielorodzinnej i zabudowy usługowej MU - tereny zabudowy mieszkaniowej jednorodzinnej i zabudowy usługowej KDD - tereny zabudowy mieszkaniowej jednorodzinnej, zabudowy usługowej oraz zabudowy zagrodowej ML - tereny zabudowy letniskowej RU - tereny obsługi produkcji w gospodarstwach rolnych, hodowlanych, agrolądowych oraz gospodarstwach leśnych i rybactwa UP - tereny zabudowy usług społecznych PU - tereny obiektów produkcyjnych, składów, magazynów i usług PZ1 - tereny obiektów produkcyjnych, składów, magazynów i usług PZ2 - tereny obiektów produkcyjnych, składów, magazynów i usług PZ3 - tereny obiektów produkcyjnych, składów, magazynów i usług P4 - tereny powierzchniowej eksploatacji złóż R - tereny rolne ZL - tereny lasów WS - tereny wód powierzchniowych i źródłowych ZC - tereny cmentarzy ZS - tereny cmentarzy ZT - tereny obiektów i urządzeń infrastruktury technicznej IT - tereny obiektów i urządzeń infrastruktury technicznej planowane tereny inwestycyjne trasy S6 tereny koncentracji usług	<b>UKŁAD DROGOWY</b> projektowana droga ekspresowa S6 istniejące drogi klasy Z planowane drogi klasy Z drogi lokalne I wielopasmowe węzły drogowe na projektowanej drodze S6 (lewa i prawa) główne węzły jednopasmowe/okrężniowe na projektowanych drogach lokalne węzły drogowe jednopasmowe/okrężniowe na projektowanych drogach MOP (trasa S6) - miejsce obsługi podróżnych przeładunki drogowo-wielopasmowe projekcja dla dużych natężeń projekcja dla małych natężeń	<b>transport szynowy</b> trasa lekkiego transportu szynowego propozycje przebiegu technicznego transportu szynowego przystanki lekkiego transportu szynowego węzły integracyjne i przesiadkowe <b>transport lotniczy</b> lotniska korty startowe i lądowiska (procentowy maksymalny wysokość zależnie od rodzaju obiektu) <b>transport rowerowy</b> propozycje przebiegu międzyregionalnej trasy rowerowej nr 15 "Pabów i Żanibów" propozycje przebiegu lokalnych tras rowerowych (bezwodnych)	<b>ŚRODOWISKO PRZYRODNICZE I ZAGADNIENIA KRAJOBRAZOWE</b> Granice obszaru Natura 2000 Granice parku krajobrazowego Granice szlaku krajobrazowego Granice rezerwatów przyrody wrażliwych i szlaku krajobrazowego Pomniki przyrody ujęty ekologiczny plan ekologiczny Lasów Ochrony i Krajobrazu korty startowe ekologiczne o znaczeniu lokalnym korty wód płynących otwarte i zamknięte korty wód melioracyjnych tereny i obszary górnicze nasypy i udogotnowanie zlewni kopalin strefa parapełkownicza i prognostyczna (nie udogotnowana)	tereny podmokłe obszary potencjalnie zagrożone ruchami masowymi ziemi wrażliwe tereny o spadkach powyżej 20% obszary Zieleni Wód Podziemnych obszary krajobrazowe do zachowania - stanowiące potencjał krajobrazowy gminy fronty wodne na dwóch poziomach do zachowania (karta produkcyjna krajowa i znaczenia ekologicznego, biologicznego, zlewniowa) strefa ekstremalnej ekspozycji i dominacji w krajobrazie planowanej trasy S6 - dominacja krajobrazowa dla doliny rzeki Karci i wsi Bojano oraz pólsołki i wsi Karciak. Wymaga sporządzenia szczegółowego projektu ochrony krajobrazu na etapie przygotowania i realizacji inwestycji i projektowane sapaliry drzew oraz zieleni urządzonej obszary gruntów rolnych wymagających zmiany przeznaczenia strefa sanitarna od cmentarza - 50m strefa sanitarna od cmentarza - 150m	<b>INFRASTRUKTURA TECHNICZNA</b> ujęcie wody pitnej napowietrzne linie energetyczne najwyższych napięć strefa ograniczeń napowietrznych linii elektroenergetycznych najwyższych napięć strefa ograniczeń napowietrznych linii elektroenergetycznych najwyższych napięć projektowane napowietrzne linie elektroenergetyczne wysokiego napięcia strefa ograniczeń napowietrznych linii elektroenergetycznych wysokiego napięcia projektowane napowietrzne linie elektroenergetyczne wysokiego napięcia strefa ograniczeń napowietrznych linii elektroenergetycznych wysokiego napięcia projektowane napowietrzne linie elektroenergetyczne średniego napięcia strefa ograniczeń linii elektroenergetycznych średniego napięcia gęstość wysokiego ciśnienia (10-300) gęstość wysokiego ciśnienia (10-300) strefy ochronne związane z ograniczeniem wybitności urządzeń o mocy > 300 kW	