

**UCHWAŁA NR LVII/718/2024  
RADY GMINY SZEMUD**

z dnia 29 kwietnia 2024 r.

**w sprawie przystąpienia do sporządzenia zmiany miejscowego planu zagospodarowania przestrzennego dla fragmentów obrębu geodezyjnego Bojano, Dobrzewino, Donimierz, Kielno, Koleczkowo i Łebieńska Huta, gmina Szemud.**

Na podstawie art. 14 ust. 1 ustawy z dnia 8 marca 1990r. o planowaniu i zagospodarowaniu przestrzennym (t.j. Dz. U. z 2023 poz. 977 z późn. zm.) oraz art. 18 ust. 2 pkt 15 ustawy z dnia 8 marca 1990 r. o samorządzie gminnym (t.j. Dz. U. z 2024 r., poz. 609) na wniosek Wójta Gminy:

**Rada Gminy Szemud uchwala co następuje:**

**§ 1. 1.** Przystępuje się do sporządzenia zmian w miejscowym planie zagospodarowania przestrzennego fragmentów wsi: Będargowo, Bojano, Częstkowo, Dobrzewino, Donimierz, Głazica, Jeleńska Huta, Kamień, Kieleńska Huta, Kielno, Koleczkowo, Kowalewo, Leśno, Łebieńska Huta, Łebno, Przetoczyno, Rębiska, Szemud, Szemudzka Huta, Warzno, Zęblewo zatwierdzonego Uchwałą Nr LVI/465/2006 Rady Gminy Szemud z dnia 25 października 2006r. i ogłoszonego w Dzienniku Urzędowym Województwa Pomorskiego Nr 57, poz.853 z dnia 8 marca 2007r. zmienioną Uchwałą Nr XLI/376/2009 Rady Gminy Szemud z dnia 10 listopada 2009 i ogłoszoną w Dzienniku Urzędowym Województwa Pomorskiego Nr 166, poz. 3199 z dnia 08.12.2009r. oraz Uchwałą nr VI/39/2011 Rady Gminy Szemud z dnia 30 marca 2011 i ogłoszoną w Dzienniku Urzędowym Województwa Pomorskiego Nr 72, poz.1521 z dnia 15.06.2011 zgodnie z §1 ust. 2 niniejszej uchwały.

2. Granice obszaru objętego uchwałą przedstawione zostały na załącznikach graficznych od nr 1 do nr 9 stanowiących jej integralną część.

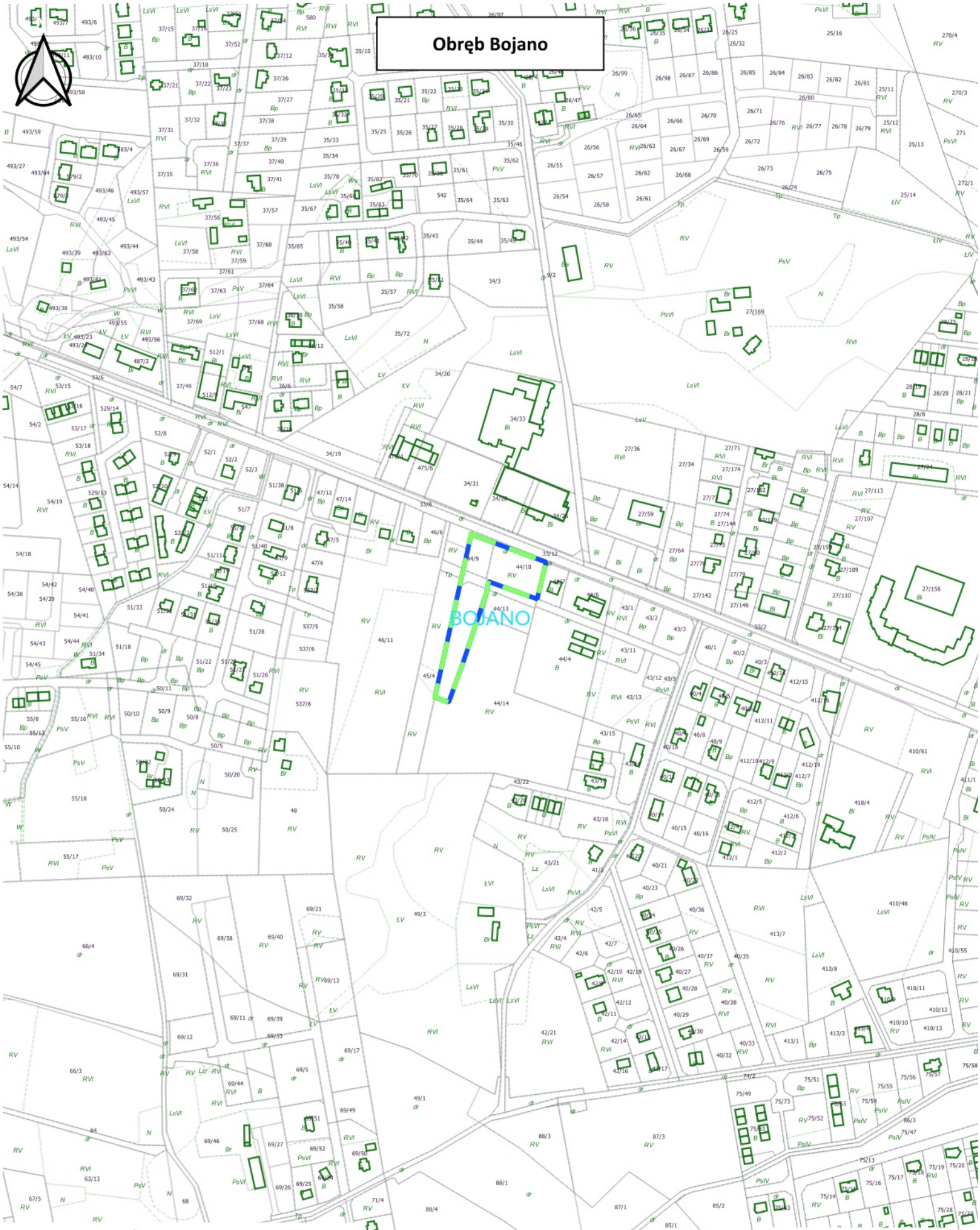
**§ 2.** Wykonanie uchwały powierza się Wójtowi Gminy Szemud.

**§ 3.** Uchwała wchodzi w życie z dniem podjęcia.

Przewodnicząca Rady Gminy

**Aleksandra Perz**

# Obręb Bojano



## Załącznik nr 1 do Uchwały Nr LVII/718/2024 Rady Gminy Szemud z dnia 29.04.2024

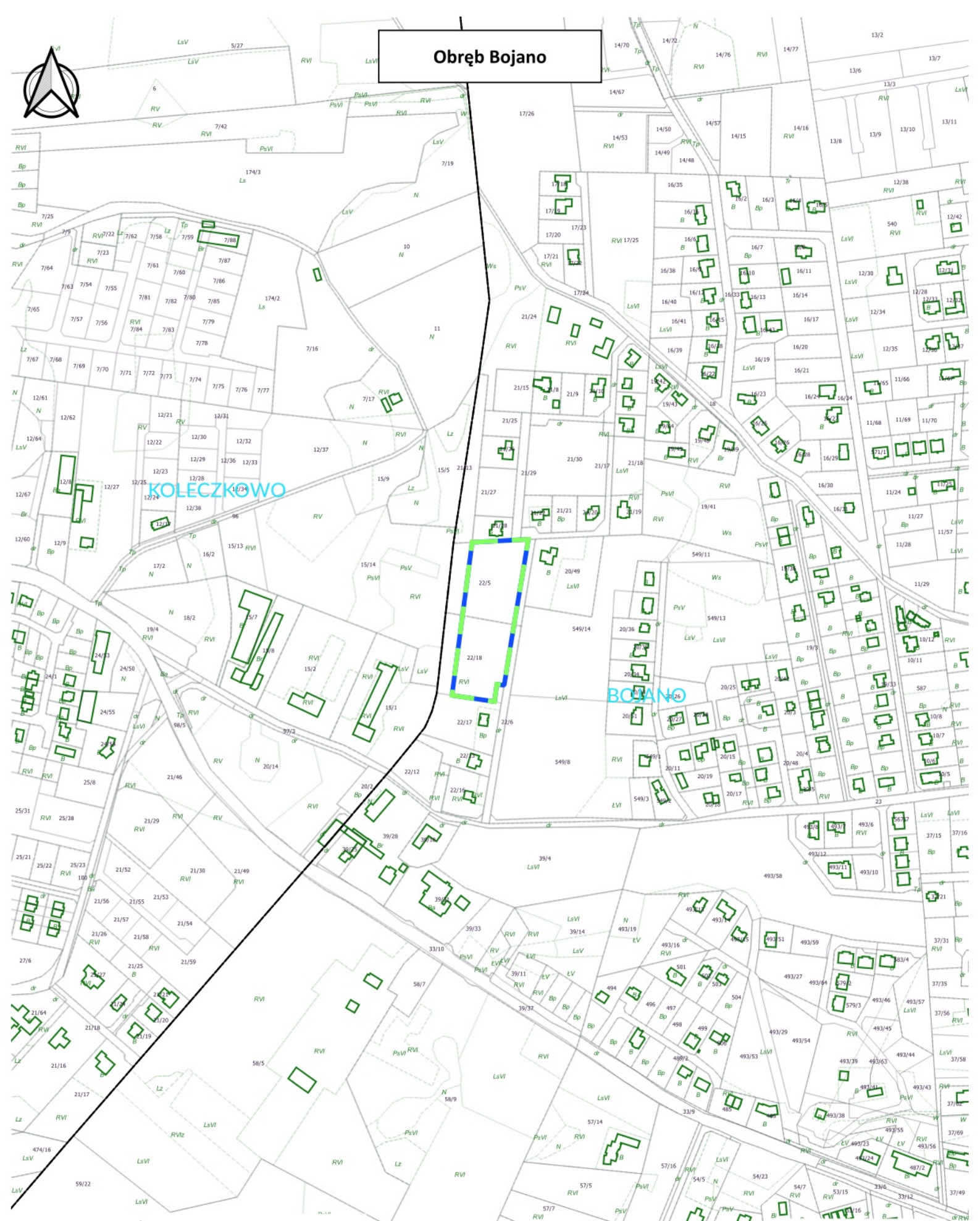
### Legenda

- granice obszaru objętego uchwałą
- granice działek
- granice użytkowników





# Obręb Bojano






KOLECZKOWO

BOJANO

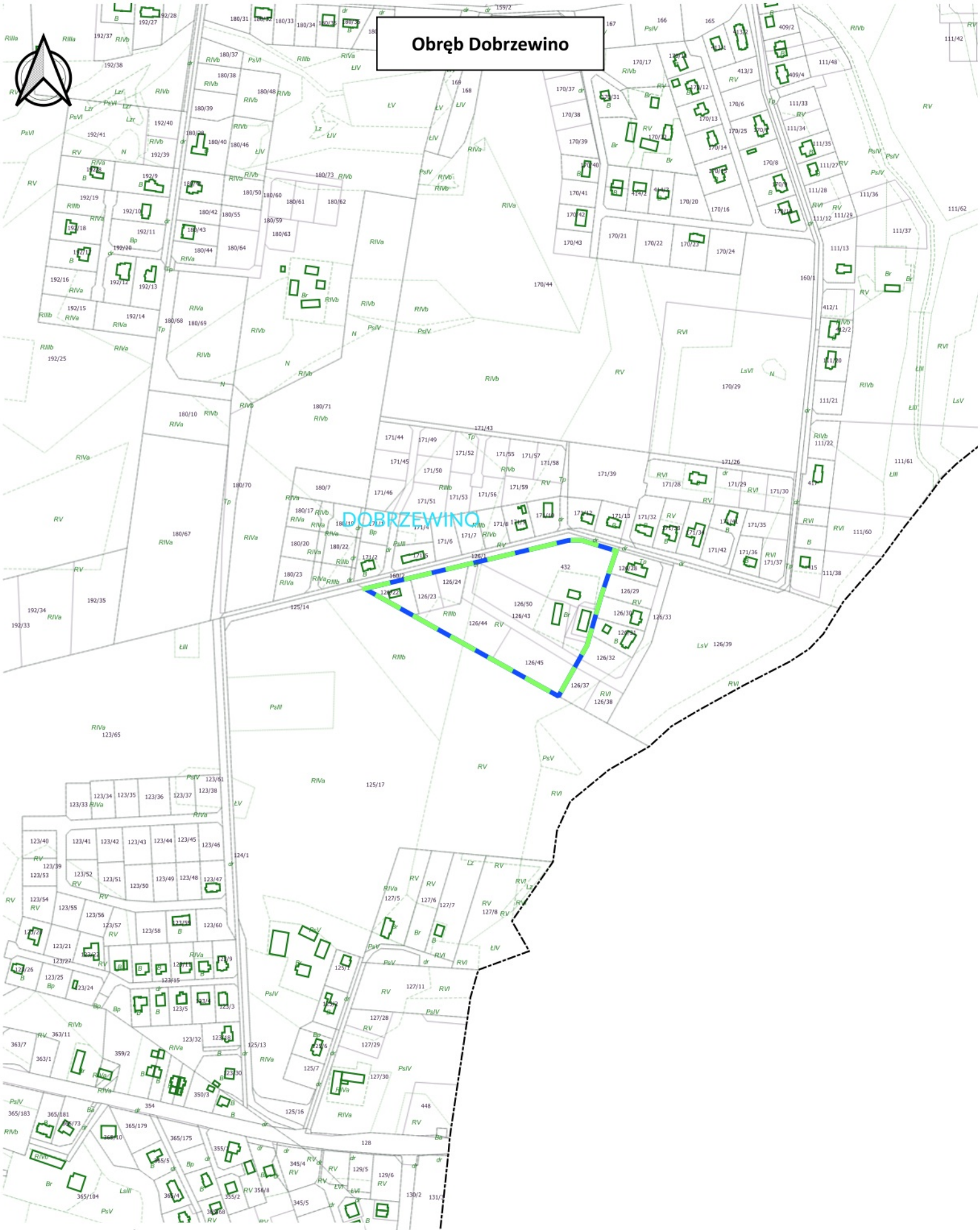


## Załącznik nr 2 do Uchwały Nr LVII/718/2024 Rady Gminy Szemud z dnia 29.04.2024

### Legenda

-  granice obszaru objętego uchwałą
-  granice działek
-  granice użytkowników

# Obręb Dobrzewino



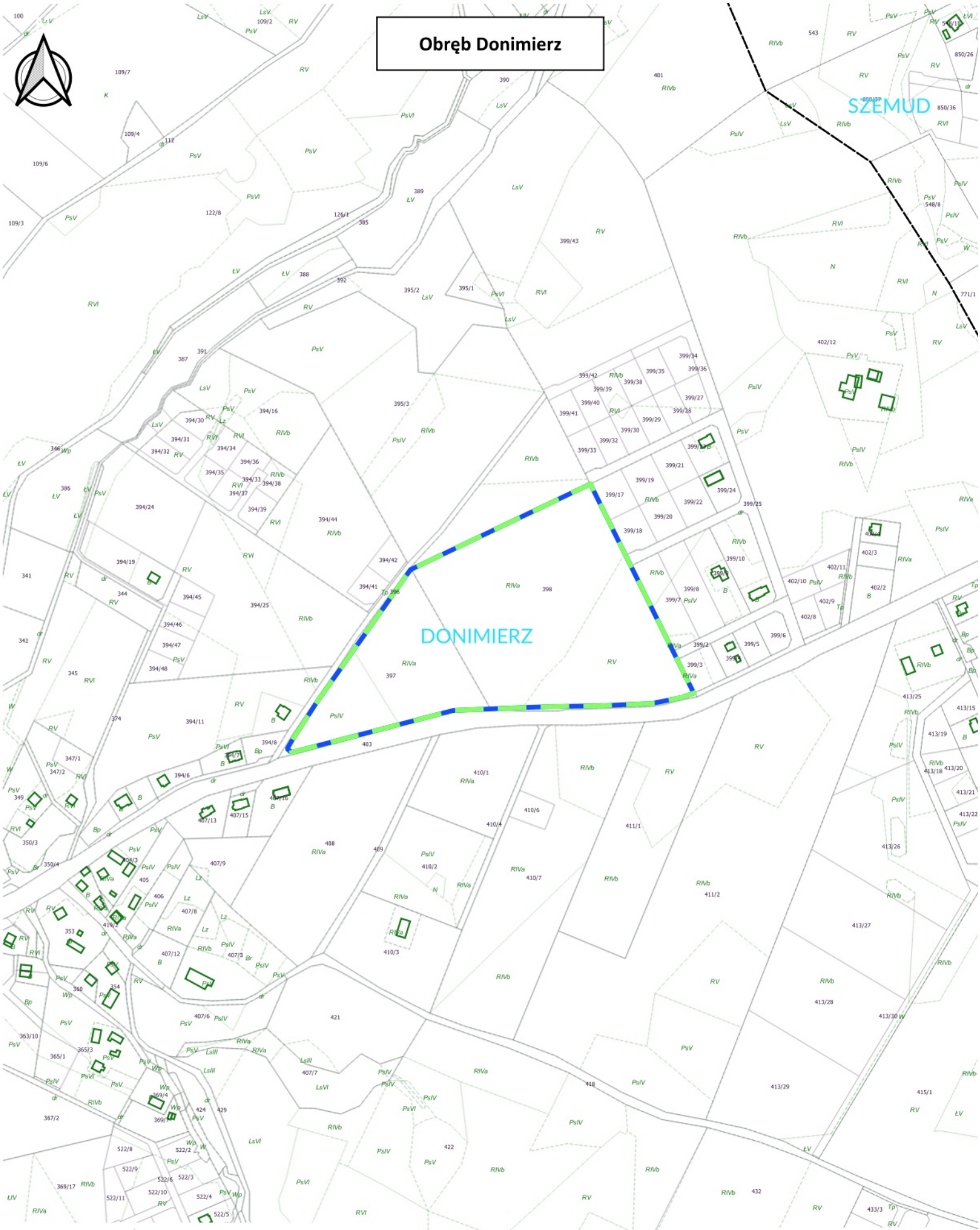
**Załącznik nr 3  
do Uchwały Nr LVII/718/2024  
Rady Gminy Szemud  
z dnia 29.04.2024**

- Legenda**
- granice obszaru objętego uchwałą
  - granice działek
  - granice użytkowników





# Obręb Donimierz






SZEMUD

DONIMIERZ



**Załącznik nr 4  
do Uchwały Nr LVII/718/2024  
Rady Gminy Szemud  
z dnia 29.04.2024**

- Legenda**
-  granice obszaru objętego uchwałą
  -  granice działek
  -  granice użytkowników



# Obręb Kielno

BOJANO

KIELNO

DOBRZEWINO

WARZNO

## Załącznik nr 5 do Uchwały Nr LVII/718/2024 Rady Gminy Szemud z dnia 29.04.2024

### Legenda

- granice obszaru objętego uchwałą
- granice działek
- granice użytkowników

Strona 1



# Obręb Kielno



KOLECZKOWO

KIELNO

KIELEŃSKA HUTA

Załącznik nr 6  
do Uchwały Nr LVII/718/2024  
Rady Gminy Szemud  
z dnia 29.04.2024

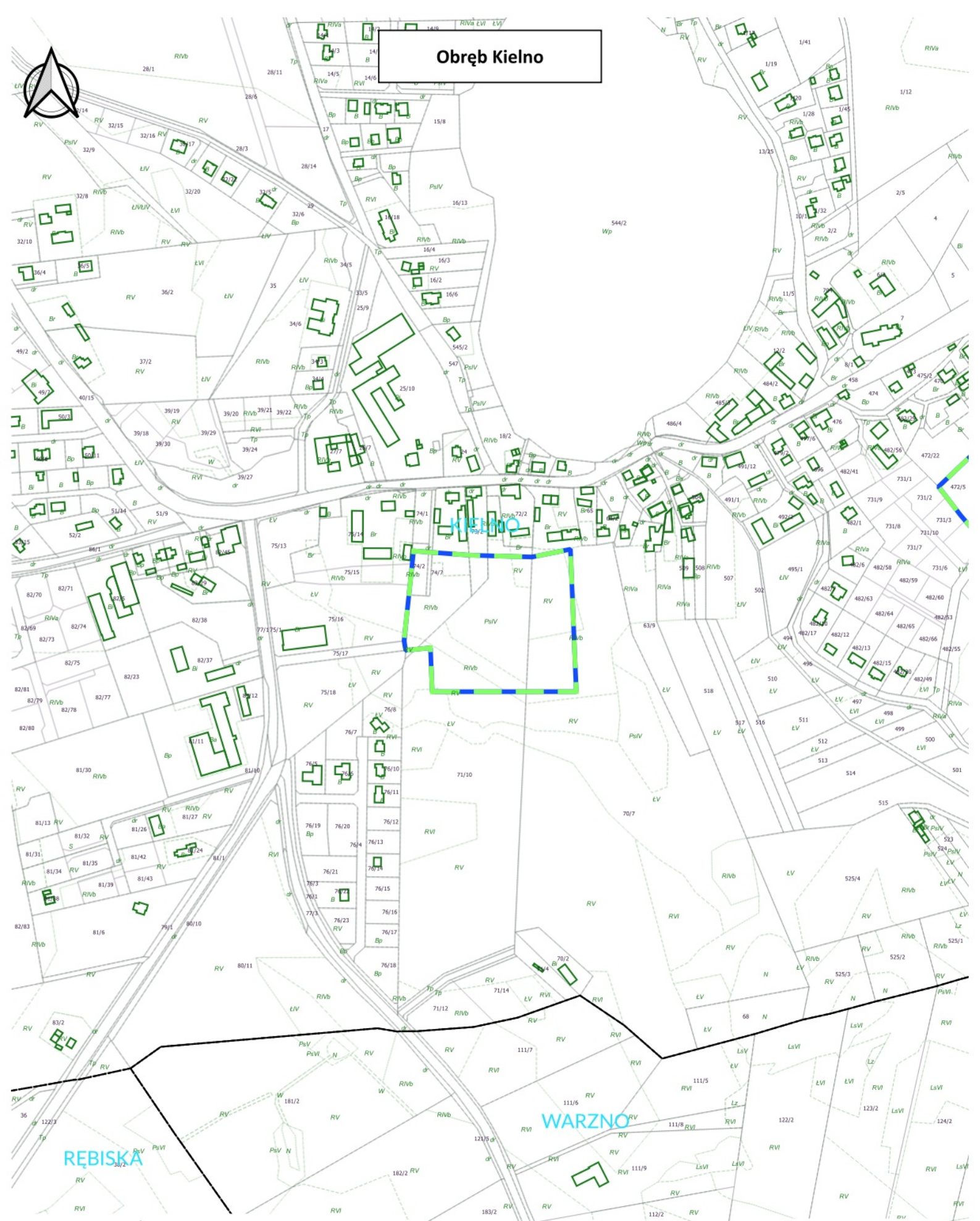
## Legenda

- granice obszaru objętego uchwałą
- granice działek
- granice użytkowników

Strona 1



# Obręb Kielno



RĘBISKA

WARZNO

**Załącznik nr 7  
do Uchwały Nr LVII/718/2024  
Rady Gminy Szemud  
z dnia 29.04.2024**

### Legenda

- granice obszaru objętego uchwałą
- granice działek
- granice użytkowników

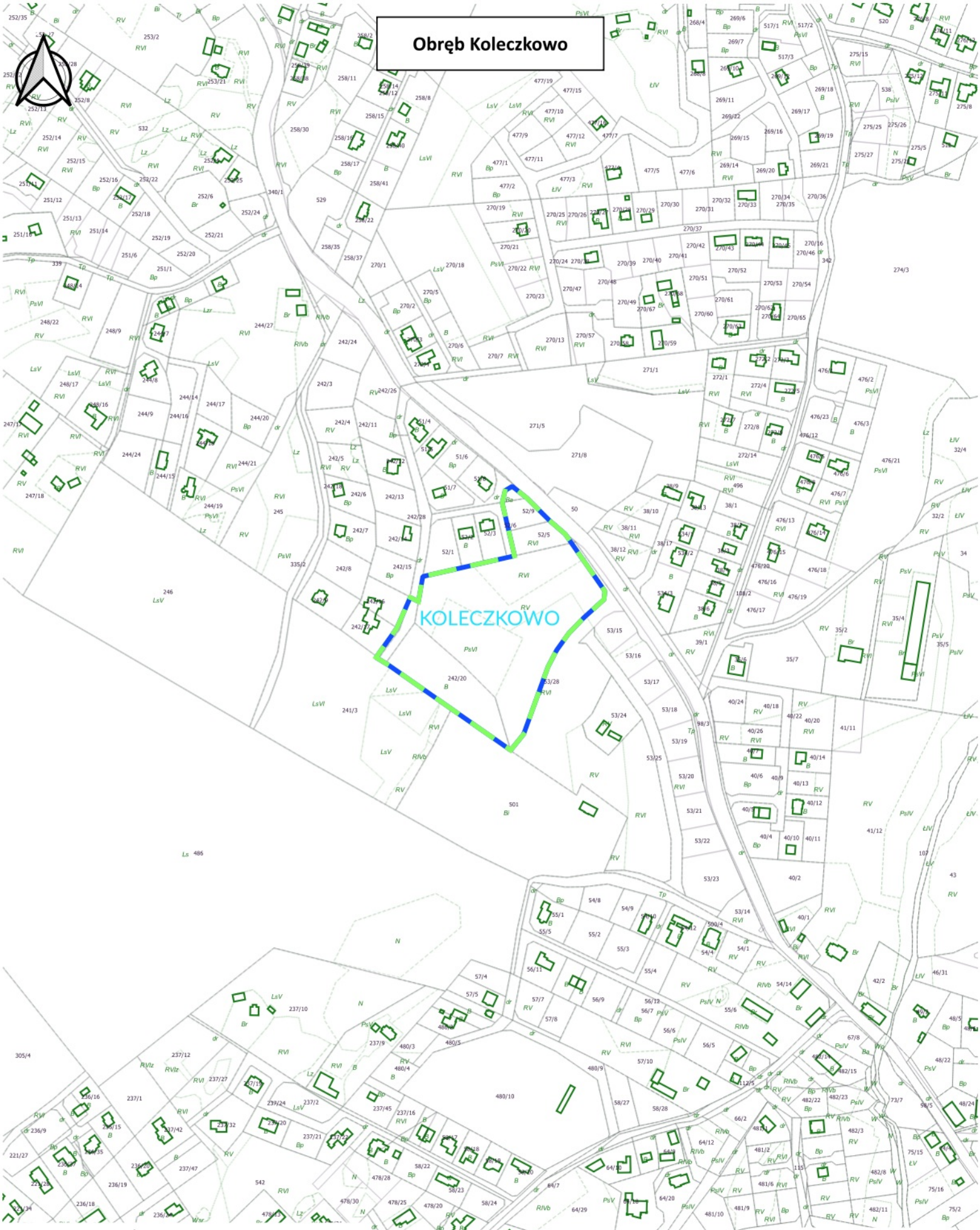
Strona 1

granice użytkowników








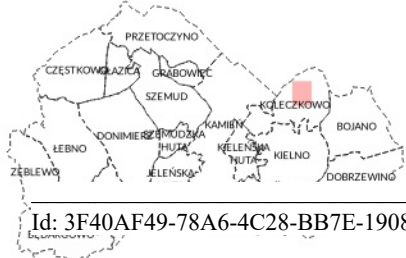
# Obręb Koleczkowo



## Załącznik nr 8 do Uchwały Nr LVII/718/2024 Rady Gminy Szemud z dnia 29.04.2024

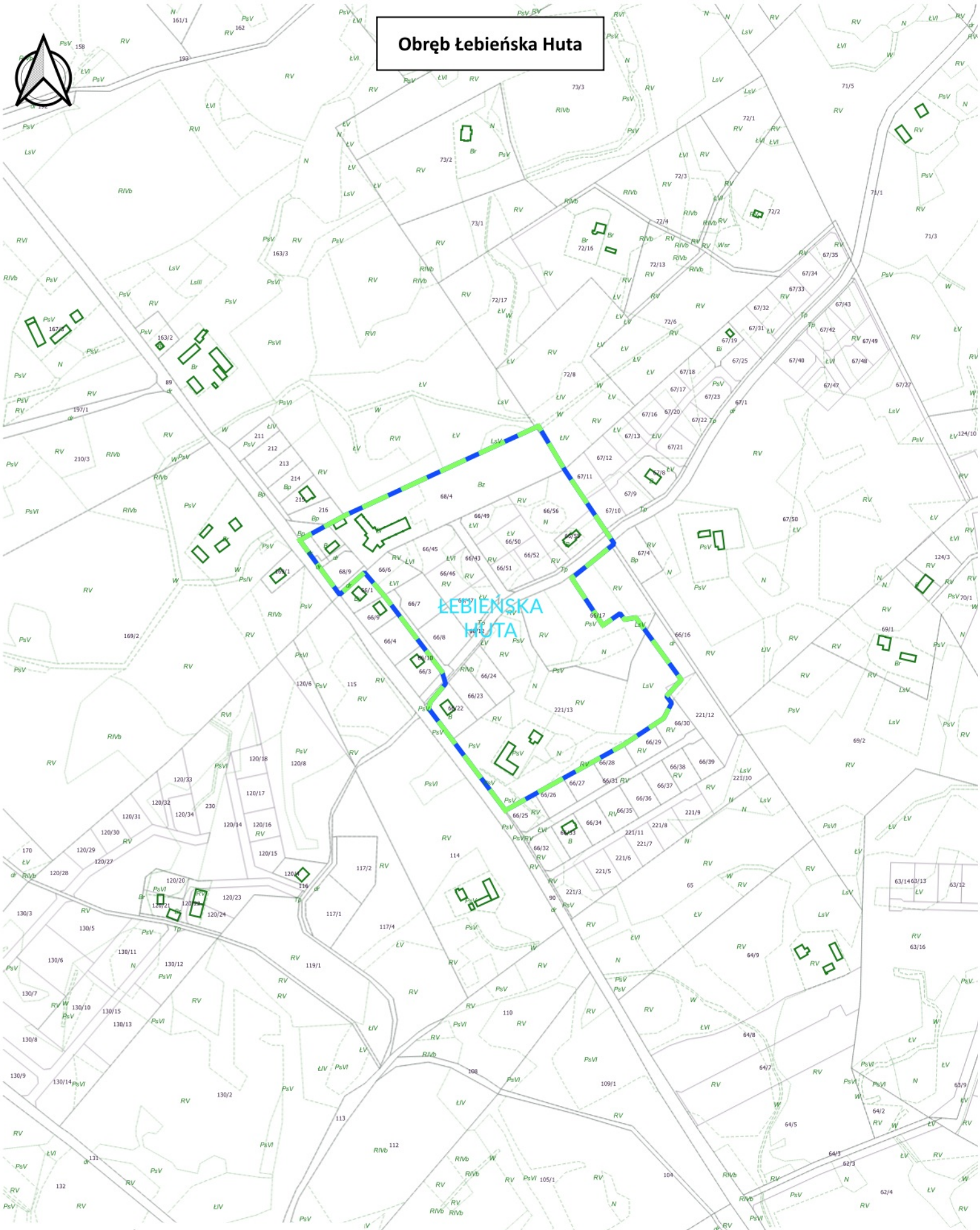
### Legenda

-  granice obszaru objętego uchwałą
-  granice działek
-  granice użytkowników








# Obręb Łebieńska Huta



ŁEBIENSKA HUTA



**Załącznik nr 9  
do Uchwały Nr LVII/718/2024  
Rady Gminy Szemud  
z dnia 29.04.2024**

- Legenda**
-  granice obszaru objętego uchwałą
  -  granice działek
  -  granice użytkowników