

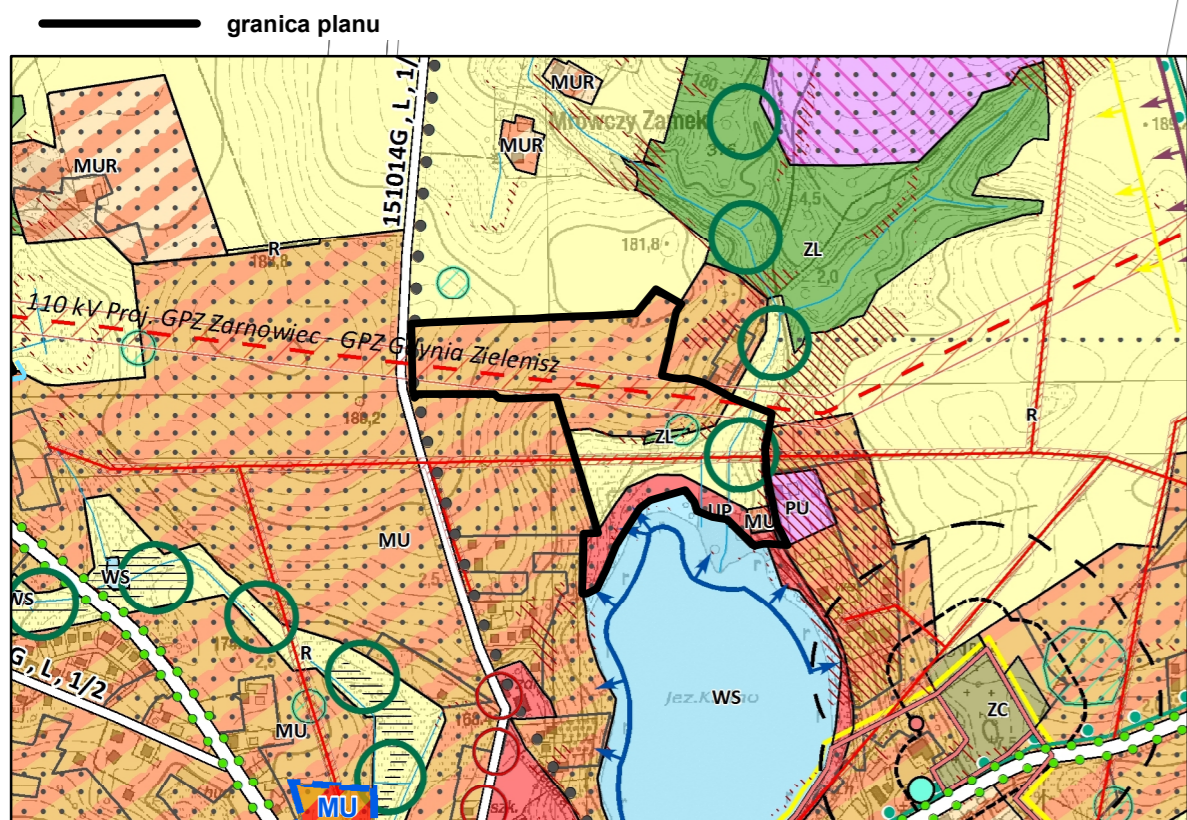


# GMINA SZEMUD

## ZMIANY MIEJSCOWEGO PLANU ZAGOSPODAROWANIA PRZESTRZENNEGO DLA FRAGMENTÓW OBRĘBU GEODEZYJNEGO BOJANO, DOBRZEWINO I KIELNO, GMINA SZEMUD

RYSUNEK PLANU  
ZAŁĄCZNIK NR 3 DO UCHWAŁY NR .....  
RADY GMINY SZEMUD Z DNIA .....  
SKALA 1:1000  
OBRĘB KIELNO

Wyrzys ze studium uwarunkowań i kierunków zagospodarowania przestrzennego gminy Szemud



OZNACZENIA STUDIUM			
<b>PODSTAWA ADMINISTRACYJNA</b>	<b>ZAGOSPODAROWANIE TERENÓW</b>	<b>INFORMACJE O WYKONANIU</b>	<b>INFORMACJE O WYKONANIU</b>
<ul style="list-style-type: none"> <li>granice planu</li> <li>linia rozgraniczająca tereny o różnym przeznaczeniu lub różnych zasadach zagospodarowania</li> <li>nieprzekraczalne linie zabudowy</li> <li>wymiarowanie rysunku planu (w metrach)</li> <li>napowietrzne linie elektroenergetyczne 15 kV dopuszczone do zamiany na sieci kablowe lub likwidacji</li> </ul>	<ul style="list-style-type: none"> <li>MNU – tereny zabudowy mieszkaniowej jednorodzinnej i zabudowy usługowej</li> <li>U – tereny zabudowy usługowej</li> <li>WR – teren rowu melioracyjnego</li> <li>KDL – teren drogi publicznej klasy lokalnej</li> <li>KDD – teren drogi publicznej klasy dojazdowej</li> <li>KDW – tereny dróg wewnętrznych</li> <li>KP – teren ogólnodostępnego ciągu pieszego</li> </ul>	<ul style="list-style-type: none"> <li>granice strefy ochrony konserwatorskiej stanowisk archeologicznych ujętych w ewidencji zabytków</li> <li>strefa technologiczna od napowietrznych linii elektroenergetycznych 15 kV</li> </ul>	<ul style="list-style-type: none"> <li>proponowane podziały geodezyjne i rozwiązania komunikacyjne</li> <li>projektowana napowietrzna linia elektroenergetyczna 110 kV</li> <li>granice strefy technologicznej od projektowanej napowietrznej linii elektroenergetycznej 110 kV</li> </ul>

### Oznaczenia obowiązujące:

- granice planu
- linie rozgraniczające tereny o różnym przeznaczeniu lub różnych zasadach zagospodarowania
- ▲▲▲ nieprzekraczalne linie zabudowy
- wymiarowanie rysunku planu (w metrach)
- ..... napowietrzne linie elektroenergetyczne 15 kV dopuszczone do zamiany na sieci kablowe lub likwidacji

### Symbole cyfrowe i literowe określające przeznaczenie terenów wyodrębnionych liniami rozgraniczającymi:

- MNU – tereny zabudowy mieszkaniowej jednorodzinnej i zabudowy usługowej
- U – tereny zabudowy usługowej
- WR – teren rowu melioracyjnego
- KDL – teren drogi publicznej klasy lokalnej
- KDD – teren drogi publicznej klasy dojazdowej
- KDW – tereny dróg wewnętrznych
- KP – teren ogólnodostępnego ciągu pieszego

### Obszary podlegające ochronie, wyznaczone na podstawie przepisów odrębnych:

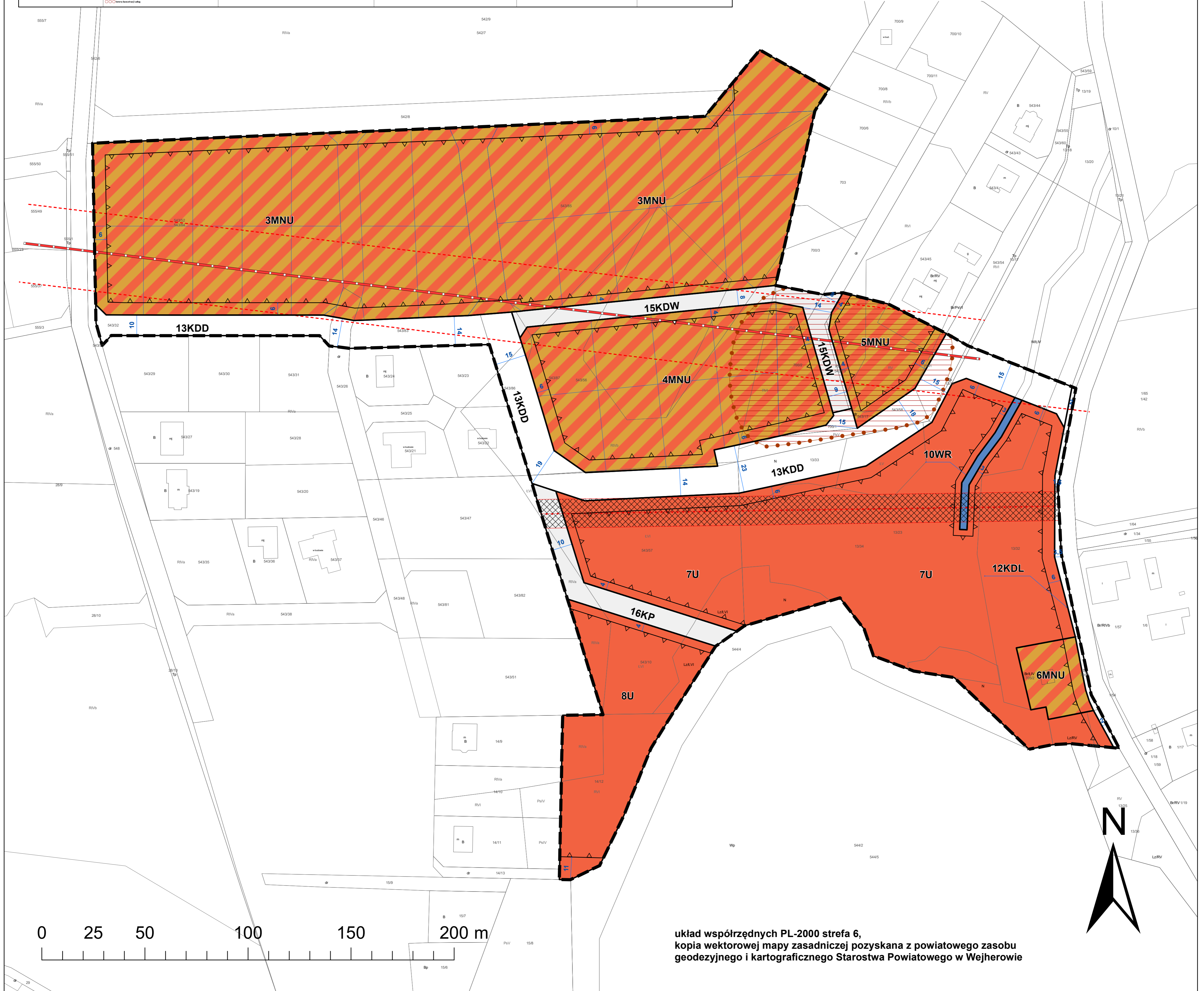
- ..... granice strefy ochrony konserwatorskiej stanowisk archeologicznych ujętych w ewidencji zabytków

### Obiekty wymagające szczególnych warunków zagospodarowania terenów:

- strefa technologiczna od napowietrznych linii elektroenergetycznych 15 kV

### Oznaczenia informacyjne:

- proponowane podziały geodezyjne i rozwiązania komunikacyjne
- ..... projektowana napowietrzna linia elektroenergetyczna 110 kV
- ..... granice strefy technologicznej od projektowanej napowietrznej linii elektroenergetycznej 110 kV



układ współrzędnych PL-2000 strefa 6,  
kopia wektorowej mapy zasadniczej pozyskana z powiatowego zasobu  
geodezyjnego i kartograficznego Starostwa Powiatowego w Wejherowie