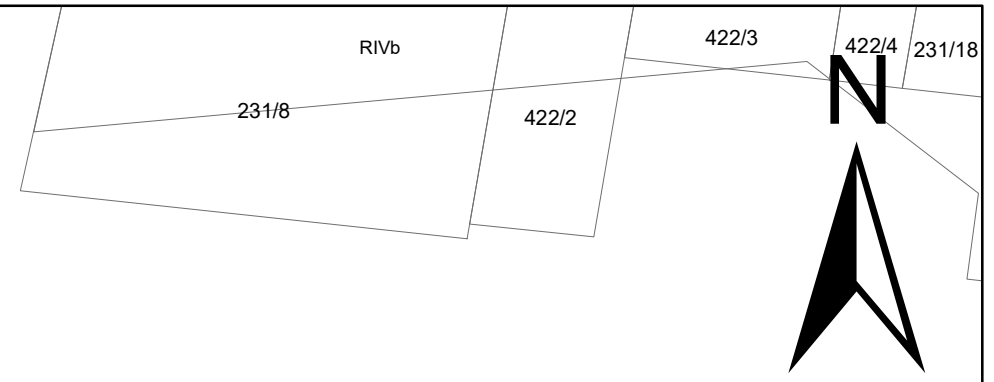




GMINA SZEMUD

ZMIANY MIEJSCOWEGO PLANU ZAGOSPODAROWANIA PRZESTRZENNEGO DLA FRAGMENTÓW OBRĘBU GEODEZYJNEGO BOJANO, DOBRZEWINO, KAMIEŃ, KIELNO, KOLECZKOWO, ŁEBNO, PRZETOCZYNO, GMINA SZEMUD

RYSUNEK PLANU
ZAŁĄCZNIK NR 8 DO UCHWAŁY NR
RADY GMINY SZEMUD Z DNIA
SKALA 1:1000
OBRĘB PRZETOCZYNO



Oznaczenia obowiązujące:

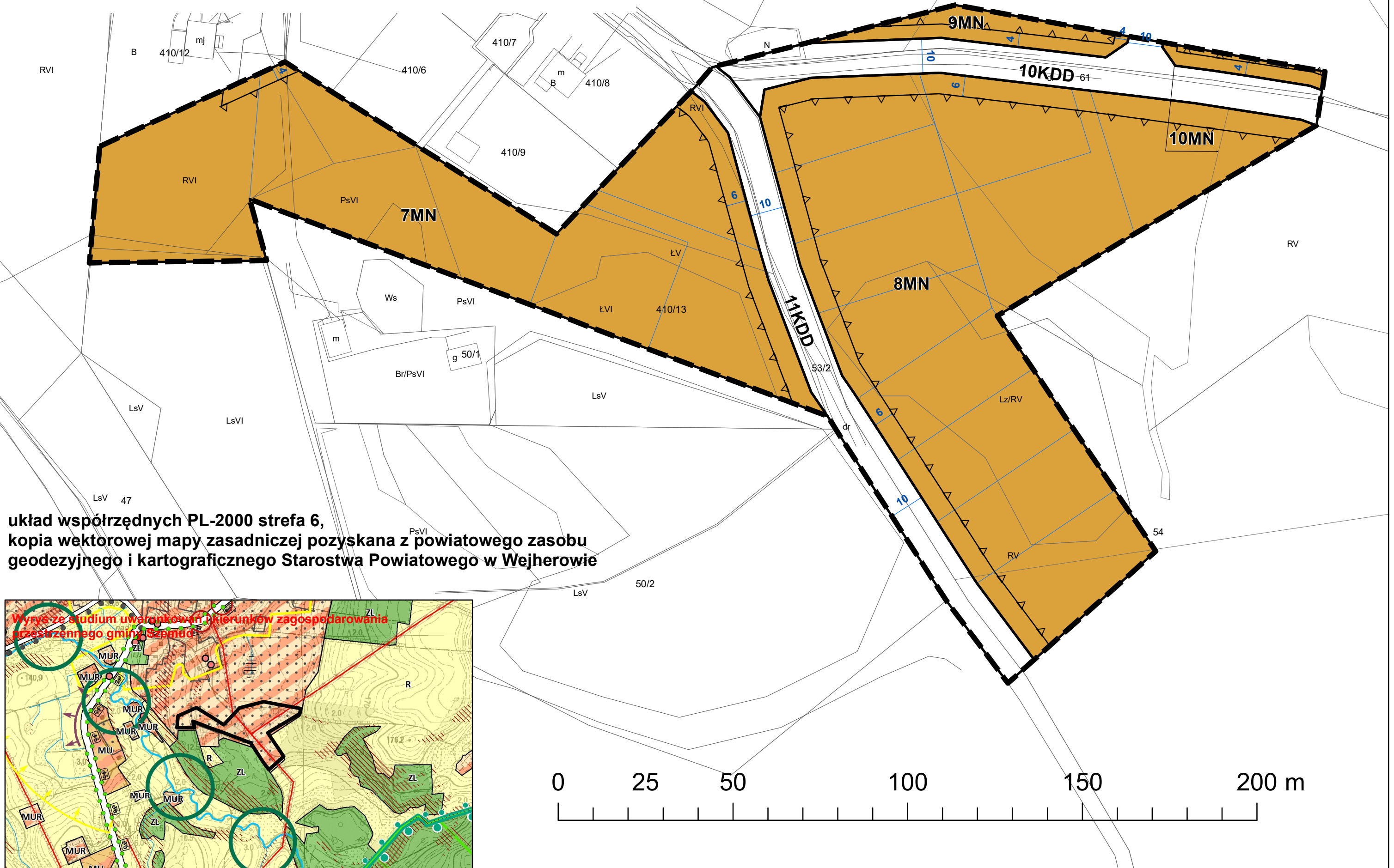
- — — granice obszaru objętego planem miejscowym
- linie rozgraniczające tereny o różnym przeznaczeniu lub różnych zasadach zagospodarowania
- △ — nieprzekraczalne linie zabudowy
- 6 — wymiarowanie rysunku planu (w metrach)

Przeznaczenie terenów wyodrębnionych liniami rozgraniczającymi określone za pomocą symboli cyfrowych i literowych:

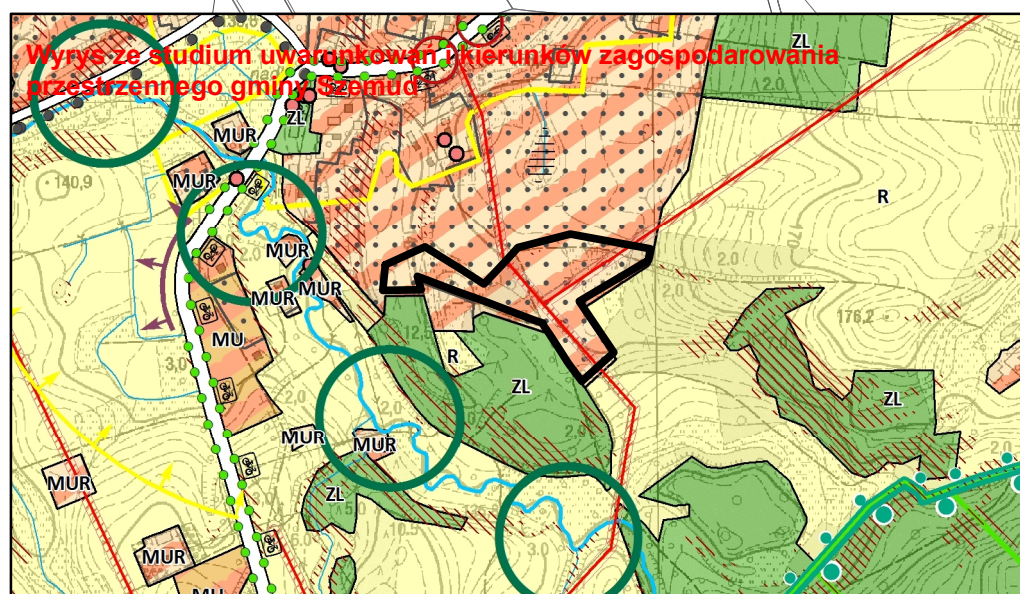
- MN - tereny zabudowy mieszkaniowej jednorodzinnej
- KDD - tereny dróg publicznych klasy dojazdowej

Oznaczenia informacyjne:

- proponowane podziały geodezyjne i rozwiązania komunikacyjnego



układ współrzędnych PL-2000 strefa 6,
kopia wektorowej mapy zasadniczej pozyskana z powiatowego zasobu
geodezyjnego i kartograficznego Starostwa Powiatowego w Wejherowie



OZNACZENIA STUDIUM		GRANICE PLANU		SZRODOWISKO PRZYRODNICZE I ZAGADNIENIA KRAJOBRAZOWE		INFRASTRUKTURA TECHNICZNA	
PODZIAŁ ADMINISTRACYJNY granice administracyjne gminy granice gmin sąsiednich nazwy wsi obrotowych/Jednostek urbanistycznych	ZAGOSPODAROWANIE TERENU MNW - tereny zabudowy mieszkaniowej wielorodzinnej i zabudowy usługowej MU - tereny zabudowy mieszkaniowej jednorodzinnej i zabudowy usługowej MUR - tereny zabudowy mieszkaniowej jednorodzinnej, zabudowy usługowej oraz zabudowy ogrodowej ML - tereny zabudowy letniskowej RU - tereny obsługi produkcji w gospodarstwach rolnych, hodowlanych, ogrodnictwa oraz gospodarstwach leśnych i rybactwa LP - tereny zabudowy usług społecznych PU - tereny obiektów produkcyjnych, składów, magazynów i usług PU1 - tereny obiektów produkcyjnych, składów, magazynów i usług PU2 - tereny obiektów produkcyjnych, składów, magazynów i usług PU3 - tereny obiektów produkcyjnych, składów, magazynów i usług PE - tereny powierzchniowej eksploatacji złóż R - tereny rolne ZL - tereny lasów WS - tereny wód powierzchniowych i śródlądowych ZC - tereny cmentarzy ZCZ - tereny cmentarzy zamkniętych IT - tereny obiektów i urządzeń infrastruktury technicznej planowany teren inwestycyjny trasy S6 ○ ○ ○ tereny koncentracji usług	UKŁAD KOMUNIKACYJNY układ drogowy — projektowana droga ekspresowa S6 — istniejące drogi klasy Z — planowane drogi klasy Z — drogi lokalne L — wielopojazdowe węzły drogowe na projektowanej drodze S6 (war. z nazwą) — główne węzły jednopojazdowe/skrzyżowania na projektowanych drogach — lokalne węzły drogowe jednopojazdowe/skrzyżowania na projektowanych drogach — MOP (trasa S6) - miejsce obsługi podróżnych — przebieg terenu inwestycyjny trasy S6 — transport szynowy — trasa lekkiego transportu szynowego — proponowane przedłużenie lekkiego transportu szynowego — przystanki lekkiego transportu szynowego — węzły integracyjne i przesiadkowe — transport lotniczy — lotniska — wykorzystanie i kierunki nabożstwa i lotniska (orientacyjna maksymalna wysokość zależna od rodzaju obiektu) — transport rowerowy — proponowane przebiegi międzyregionalnej trasy rowerowej nr 15 "Pałaców i Zamków" — proponowane przebiegi lokalnych tras rowerowych (weekendowych)	SZRODOWISKO PRZYRODNICZE I ZAGADNIENIA KRAJOBRAZOWE — granice obszaru Natura 2000 — Granice parku krajobrazowego — Granice otuliny parku krajobrazowego — Granice rezerwatu przyrody wraz z otuliną — Pomniki przyrody — użytki ekologiczne — plan ekologiczny Lasów Olszko-Darżlubskich — korytarze ekologiczne o znaczeniu subregionalnym — korytarze ekologiczne o znaczeniu lokalnym — korytarze wód płynących otwarte i zamknięte — korytarze rowów melioracyjnych — tereny łobozary górnice — rozpoznanie i udokumentowanie złota kopalin — strefa perspektywiczna / prognostyczne (nie udokumentowane)	INFRASTRUKTURA TECHNICZNA — ujęcia wody pitnej — napowietrzne linie energetyczne najwyższych napięć — strefa ograniczeń napowietrznych linii elektroenergetycznych najwyższych napięć — napowietrzne linie elektroenergetyczne najwyższych napięć projektowane — strefy ograniczeń napowietrznych linii elektroenergetycznych najwyższych napięć projektowane — napowietrzne linie elektroenergetyczne wysokiego napięcia — strefa ograniczeń napowietrznych linii elektroenergetycznych wysokiego napięcia — napowietrzne linie elektroenergetyczne wysokiego napięcia projektowane — napowietrzne linie elektroenergetyczne wysokiego napięcia — napowietrzne linie elektroenergetyczne średniego napięcia — strefa ograniczeń linii elektroenergetycznych średniego napięcia — gazociąg wysokiego ciśnienia (DN 300) — gazociąg wysokiego ciśnienia (DN 100) — strefy ochronne związane z ograniczeniami wyładowczych i urządzeń o mocy >100 kV			