



# GMINA SZEMUD

## ZMIANY MIEJSCOWEGO PLANU ZAGOSPODAROWANIA PRZESTRZENNEGO DLA FRAGMENTÓW OBRĘBU GEODEZYJNEGO BOJANO, DOBRZEWINO, KAMIEŃ, KIELNO, KOLECZKOWO, ŁEBNO, PRZETOCZYNO, GMINA SZEMUD

RYSUNEK PLANU  
ZAŁĄCZNIK NR 8 DO  
PROGNOZY ODDZIAŁYWANIA NA ŚRODOWISKO  
SKALA 1:1000  
OBRĘB PRZETOCZYNO

## Typy oddziaływania na środowisko:

- typ 1
- typ 2
- typ 3
- typ 4
- typ 5
- typ 6

### Oznaczenia obowiązujące:

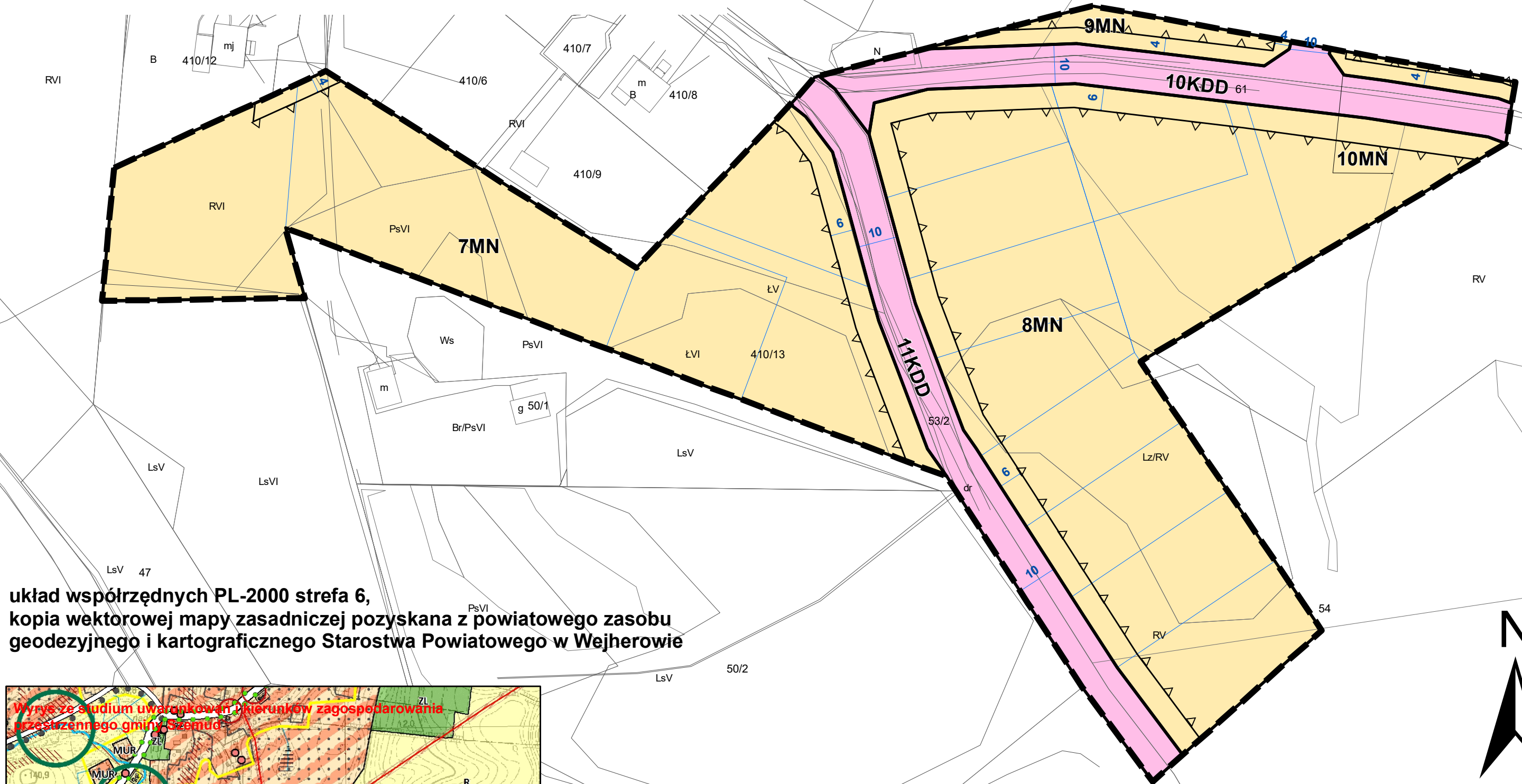
- granice obszaru objętego planem miejscowym
- linie rozgraniczające tereny o różnym przeznaczeniu lub różnych zasadach zagospodarowania
- △△ nieprzekraczalne linie zabudowy
- wymiarowanie rysunku planu (w metrach)

### Przeznaczenie terenów wyodrębnionych liniami rozgraniczającymi określone za pomocą symboli cyfrowych i literowych:

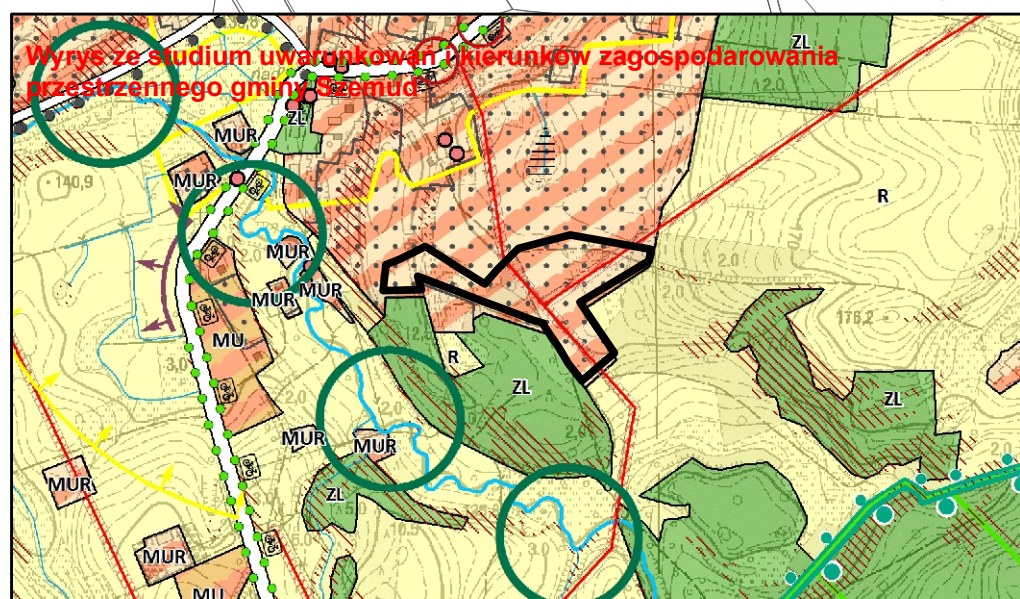
- MN - tereny zabudowy mieszkaniowej jednorodzinnej
- KDD - tereny dróg publicznych klasy dojazdowej

### Oznaczenia informacyjne:

- proponowane podziały geodezyjne i rozwiązania komunikacyjnego



układ współrzędnych PL-2000 strefa 6,  
kopia wektorowej mapy zasadniczej pozyskana z powiatowego zasobu geodezyjnego i kartograficznego Starostwa Powiatowego w Wejherowie



### OZNACZENIA STUDIUM

<p><b>PODDZIAŁ ADMINISTRACYJNY</b></p> <ul style="list-style-type: none"> <li>granicznicze granice gminy</li> <li>granicznicze granice sąsiednich gmin</li> <li>nazwy wsi obrębów/jednostek urbanistycznych</li> </ul> <p><b>DZIEDZICTWO KULTUROWE</b></p> <ul style="list-style-type: none"> <li>obiekty wpisane do rejestru zabytków</li> <li>obiekty wpisane do wojewódzkiego rejestru zabytków</li> <li>obiekty wpisane do wojewódzkiego rejestru zabytków</li> <li>strefy ochronne stanowisk w wojewódzkim rejestrze zabytków</li> <li>strefy ochronne w wojewódzkim rejestrze zabytków</li> <li>strefy ochronne w wojewódzkim rejestrze zabytków</li> </ul>	<p><b>ZAGOSPODAROWANIE TERENU</b></p> <ul style="list-style-type: none"> <li>MWU - tereny zabudowy mieszkaniowej wielorodzinnej i zabudowy usługowej</li> <li>MU - tereny zabudowy mieszkaniowej jednorodzinnej i zabudowy usługowej</li> <li>MUR - tereny zabudowy mieszkaniowej jednorodzinnej, zabudowy usługowej oraz zabudowy ogrodowej</li> <li>ML - tereny zabudowy letniskowej</li> <li>RU - tereny obsługi produkcji w gospodarstwach rolnych, hodowlanych, ogrodnictwa oraz gospodarstwach leśnych i rybactwa</li> <li>PU1 - tereny obiektów produkcyjnych, składów, magazynów i usług</li> <li>PU2 - tereny obiektów produkcyjnych, składów, magazynów i usług</li> <li>PU3 - tereny obiektów produkcyjnych, składów, magazynów i usług</li> <li>PE - tereny powierzchniowej eksploatacji ropy</li> <li>R - tereny rolne</li> <li>ZL - tereny lasów</li> <li>WS - tereny wód powierzchniowych i podziemnych</li> <li>ZC - tereny cmentarzysk</li> <li>ZCZ - tereny cmentarzysk</li> <li>IT - tereny obiektów i urządzeń infrastruktury technicznej</li> <li>planowany teren inwestycyjny trasy S6</li> <li>tereny koncentracji usług</li> </ul>	<p><b>UKŁAD KOMUNIKACYJNY</b></p> <p><b>układ drogowy</b></p> <ul style="list-style-type: none"> <li>projektowana droga ekspresowa S6</li> <li>istniejące drogi klasy Z</li> <li>planowane drogi klasy Z</li> <li>drogi lokalne L</li> <li>wielopojazdowe węzły drogowe na projektowanej drodze S6 (z nazwą)</li> <li>główna węzły jednopojazdowe/krzyżowania na projektowanych drogach</li> <li>lokalne węzły drogowo-jednopojazdowe/krzyżowania na projektowanych drogach</li> <li>MDP (trasa S6) - miejsce obsługi podróży</li> <li>przejazdy drogowo-wielopojazdowe</li> <li>przejazdy dla dużych zwierząt</li> <li>przejazdy dla małych zwierząt</li> </ul> <p><b>transport szynowy</b></p> <ul style="list-style-type: none"> <li>trasa lekkiego transportu szynowego</li> <li>proponowane przedłużenie lekkiego transportu szynowego</li> <li>przystanki lekkiego transportu szynowego</li> <li>węzły integracyjne i przesiadkowe</li> </ul> <p><b>transport lotniczy</b></p> <ul style="list-style-type: none"> <li>lotniska</li> <li>korytarze i korinki naziemne na lotnisku i lotniska (orientacyjna maksymalna wysokość zależna od rodzaju obiektu)</li> </ul> <p><b>transport rowerowy</b></p> <ul style="list-style-type: none"> <li>proponowane przebiegi międzyregionalnej trasy rowerowej nr 15 "Pałaców i Zamków"</li> <li>proponowane przebiegi lokalnych tras rowerowych (wieloletowych)</li> </ul>	<p><b>ŚRODOWISKO PRZYRODNICZE I ZAGADNIENIA KRAJOBRAZOWE</b></p> <ul style="list-style-type: none"> <li>tereny podmokłe</li> <li>obliczony potencjał zagrożenia rachami masowymi ziemi - wszystkie tereny o spadkach powyżej 20%</li> <li>Główny Zbiornik Wód Podziemnych</li> <li>otwarcia krajobrazowe do zachowania - stanowiące potencjał krajobrazowy gminy</li> <li>fontanny wodne na dużych jeziorach do zachowania (zależnie od przebiegu brzozy i kierunku obrotowy wodospadów)</li> <li>strefy ekstremalnej ekspozycji i dominacji w krajobrazie planowanej trasy S6 - dominacja krajobrazowa dla doliny rzeki Kaczki wsi Łebno oraz jezera Kamień i wsi Kamień. Wymaga sporządzenia szczegółowego projektu ochrony krajobrazu na etapie przygotowania i realizacji inwestycji, następującej i projektowanej kopalni drzew oraz zieleni urządzonej</li> <li>strefy ochrony krajobrazu</li> <li>obszary gruntów rolnych wymagających zmiany aranżacji</li> <li>obszary planowane i uciążliwe strefy kopalin</li> <li>obszary gospodarki i prognozy (strefy oddziaływania)</li> <li>strefa sankarna od cmentarza - 50m</li> <li>strefa sankarna od cmentarza - 150m</li> </ul>	<p><b>INFRASTRUKTURA TECHNICZNA</b></p> <ul style="list-style-type: none"> <li>ujęcia wody pitnej</li> <li>napowietrzna linia energetyczna najwyższych napięć</li> <li>strefa ograniczeń napowietrznych linii elektroenergetycznych najwyższych napięć</li> <li>napowietrzna linia elektroenergetyczna najwyższych napięć projektowana</li> <li>strefy ograniczeń napowietrznych linii elektroenergetycznych najwyższych napięć projektowane</li> <li>napowietrzna linia elektroenergetyczna wysokiego napięcia</li> <li>strefa ograniczeń napowietrznych linii elektroenergetycznych wysokiego napięcia</li> <li>napowietrzna linia elektroenergetyczna wysokiego napięcia projektowana</li> <li>strefy ograniczeń napowietrznych linii elektroenergetycznych wysokiego napięcia</li> <li>napowietrzna linia elektroenergetyczna wysokiego napięcia</li> <li>strefa ograniczeń linii elektroenergetycznych średniego napięcia</li> <li>gazociąg wysokiego ciśnienia (DN 300)</li> <li>gazociąg wysokiego ciśnienia (DN 500)</li> <li>strefy ochronne związane z ograniczeniami wyładowań urządzeń o mocy &gt; 100 kV</li> </ul>
---	--	---	--	--