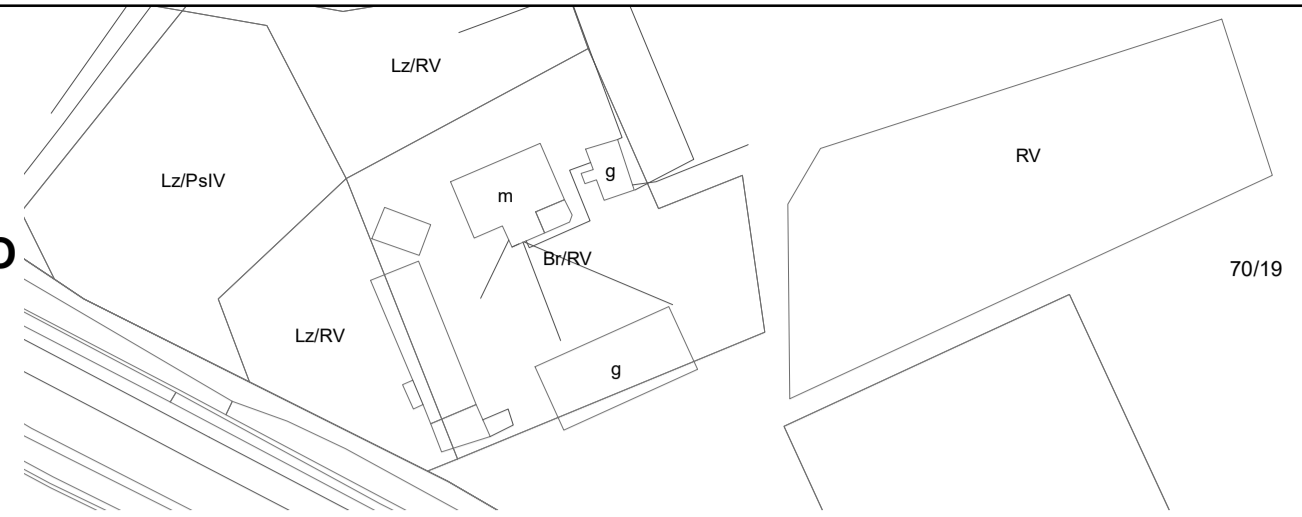




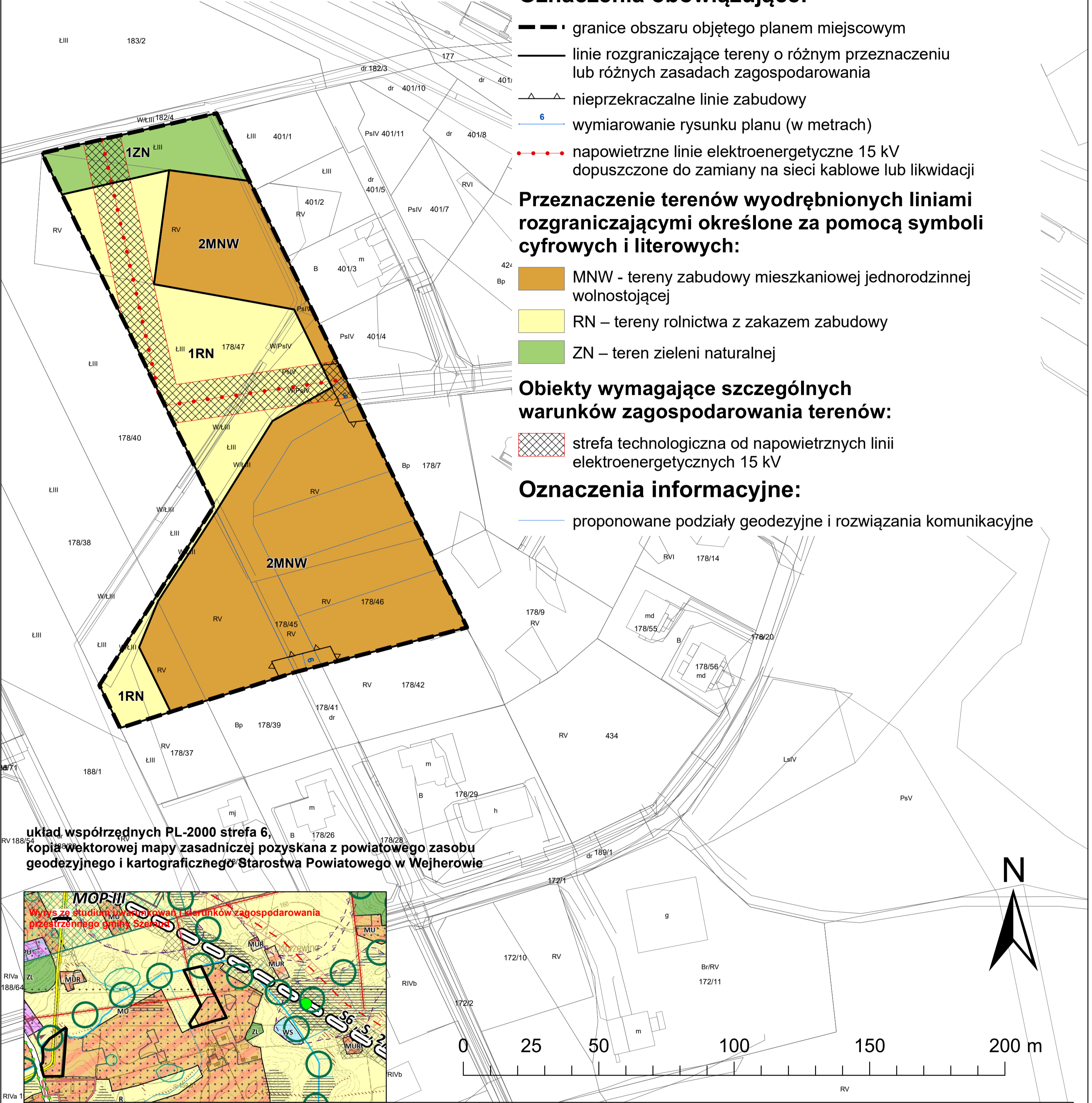
GMINA SZEMUD

ZMIANY MIEJSCOWEGO PLANU ZAGOSPODAROWANIA PRZESTRZENNEGO DLA FRAGMENTÓW OBREBU GEODEZYJNEGO BĘDARGOWO, DOBRZEWINO, KOLECZKOWO, GMINA SZEMUD

RYSUNEK PLANU
ZAŁĄCZNIK NR 2 DO UCHWAŁY NR
RADY GMINY SZEMUD Z DNIA
SKALA 1:1000
OBREB DOBRZEWINO



70/19



Oznaczenia obowiązujące:

- granice obszaru objętego planem miejscowym
- linie rozgraniczające tereny o różnym przeznaczeniu lub różnych zasadach zagospodarowania
- nieprzekraczalne linie zabudowy
- 6 wymiarowanie rysunku planu (w metrach)
- napowietrzne linie elektroenergetyczne 15 kV dopuszczone do zamiany na sieci kablowe lub likwidacji

Przeznaczenie terenów wyodrębnionych liniami rozgraniczającymi określone za pomocą symboli cyfrowych i literowych:

- MNW - tereny zabudowy mieszkaniowej jednorodzinnej wolnostojącej
- RN – tereny rolnictwa z zakazem zabudowy
- ZN – teren zieleni naturalnej

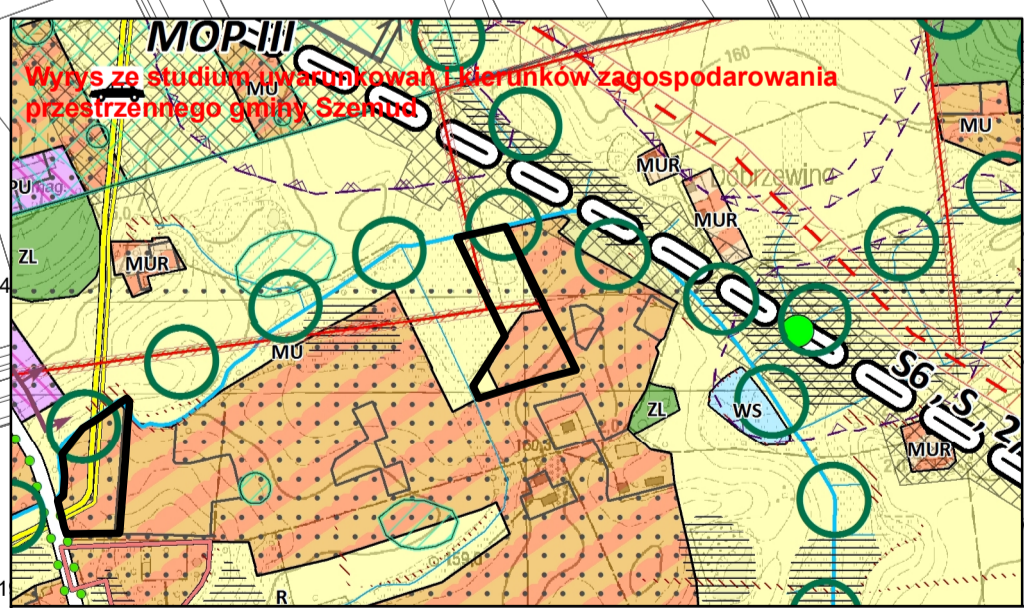
Obiekty wymagające szczególnych warunków zagospodarowania terenów:

- strefa technologiczna od napowietrznych linii elektroenergetycznych 15 kV

Oznaczenia informacyjne:

- proponowane podziały geodezyjne i rozwiązania komunikacyjne

układ współrzędnych PL-2000 strefa 6,
Kopia wektorowej mapy zasadniczej pozyskana z powiatowego zasobu
geodezyjnego i kartograficznego Starostwa Powiatowego w Wejherowie



OZNACZENIA STUDIUM		GRANICE PLANU		
PODZIAŁ ADMINISTRACYJNY granice administracyjne gminy granice gmin sąsiednich nazwy wsi obrębowych/Jednostek urbanistycznych	ZAGOSPODAROWANIE TERENU MNW - tereny zabudowy mieszkaniowej wielorodzinnej i zabudowy usługowej MU - tereny zabudowy mieszkaniowej jednorodzinnej i zabudowy usługowej MUR - tereny zabudowy mieszkaniowej jednorodzinnej, zabudowy usługowej oraz zabudowy ogrodowej ML - tereny zabudowy letniskowej RU - tereny obsługi produkcji w gospodarstwach rolnych, hodowlanych, ogrodnictwa oraz gospodarstwach leśnych i rybactwa LP - tereny zabudowy usług społecznych PU - tereny obiektów produkcyjnych, składów, magazynów i usług PU2 - tereny obiektów produkcyjnych, składów, magazynów i usług PU3 - tereny obiektów produkcyjnych, składów, magazynów i usług PE - tereny powierzchniowej eksploatacji dóbr R - tereny rolne ZL - tereny lasów WS - tereny wód powierzchniowych i śródlądowych ZC - tereny cmentarzy ZCZ - tereny cmentarzy zamkniętych IT - tereny obiektów i urządzeń infrastruktury technicznej planowany teren inwestycyjny trasy S6 tereny koncentracji usług	UKŁAD KOMUNIKACYJNY układ drogowy projektowana droga ekspresowa S6 istniejące drogi klasy Z planowane drogi klasy Z drogi lokalne L wieloetapowe węzły drogowe na projektowanej drodze S6 (wraz z nazwą) główne węzły jednopojazdowe/skrzyżowania na projektowanych drogach lokalne węzły drogowe jednopojazdowe/skrzyżowania na projektowanych drogach MOP (trasa S6) - miejsce obsługi podróżnych przejazdy drogowe wlotowo-podjazdowe przejazdy dla dużych zwierząt przejazdy dla małych zwierząt	SRODOWISKO PRZYRODNICZE I ZAGADNIENIA KRAJOBRAZOWE Granice obszaru Natura 2000 obszar potencjalnie zagrożony ruchami masowymi ziemi - wyczerpie tereny o opadach powyżej 20% Granice otuliny parku krajobrazowego Granice rezerwatu przyrody wraz z otuliną Pomniki przyrody użytki ekologiczne płat ekologiczny Lasów Orlowsko-Dziurkowskich korysta ekologiczna o znaczeniu subregionalnym korysta ekologiczna o znaczeniu lokalnym korysta widokowa otwarte i zamknięte korysta rowów melioracyjnych tereny laboratoryjne rozpoznanie i udokumentowanie złota kopalin obszar perspektywiczny i prognostyczny (nie udokumentowane)	INFRASTRUKTURA TECHNICZNA ujęcia wody pitnej napowietrzne linie energetyczne najwyższych napięć strefa ograniczeń napowietrznych linii elektroenergetycznych najwyższych napięć napowietrzne linie elektroenergetyczne najwyższych napięć projektowane strefy ograniczeń napowietrznych linii elektroenergetycznych najwyższych napięć projektowane napowietrzne linie elektroenergetyczne wysokiego napięcia strefa ograniczeń napowietrznych linii elektroenergetycznych wysokich napięć projektowane napowietrzne linie elektroenergetyczne wysokiego napięcia projektowane strefy ograniczeń napowietrznych linii elektroenergetycznych wysokiego napięcia napowietrzne linie elektroenergetyczne średniego napięcia strefa ograniczeń linii elektroenergetycznych średniego napięcia gazociąg wysokiego ciśnienia (DN 300) gazociąg wysokiego ciśnienia (DN 100) strefy ochronne związane z ograniczeniami wyładowczych i urządzeń o mocy >100 kV