

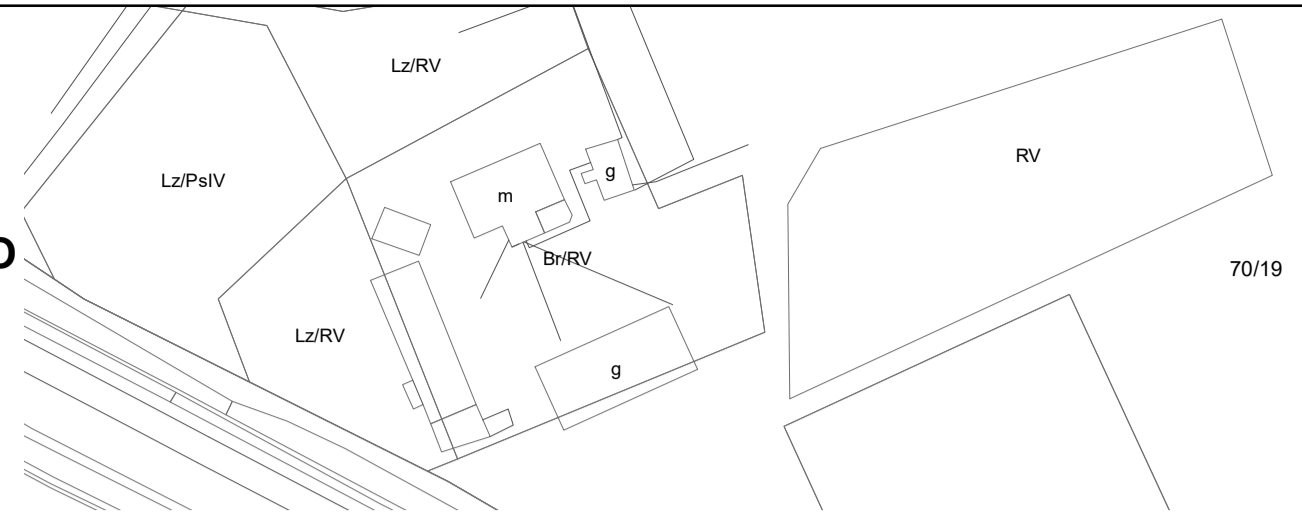


GMINA SZEMUD

ZMIANY MIEJSCOWEGO PLANU ZAGOSPODAROWANIA PRZESTRZENNEGO DLA FRAGMENTÓW OBREBU GEODEZYJNEGO BĘDARGOWO, DOBRZEWINO, KOLECZKOWO, GMINA SZEMUD

RYSUNEK PLANU ZAŁĄCZNIK NR 2 DO PROGNOZY ODDZIAŁYWANIA NA ŚRODOWISKO SKALA 1:1000 OBREB DOBRZEWINO

70/19



Oznaczenia obowiązujące:

- granice obszaru objętego planem miejscowym
- linie rozgraniczające tereny o różnym przeznaczeniu lub różnych zasadach zagospodarowania
- nieprzekraczalne linie zabudowy
- 6 wymiarowanie rysunku planu (w metrach)
- napowietrzne linie elektroenergetyczne 15 kV dopuszczone do zamiany na sieci kablowe lub likwidacji

Przeznaczenie terenów wyodrębnionych liniami rozgraniczającymi określone za pomocą symboli cyfrowych i literowych:

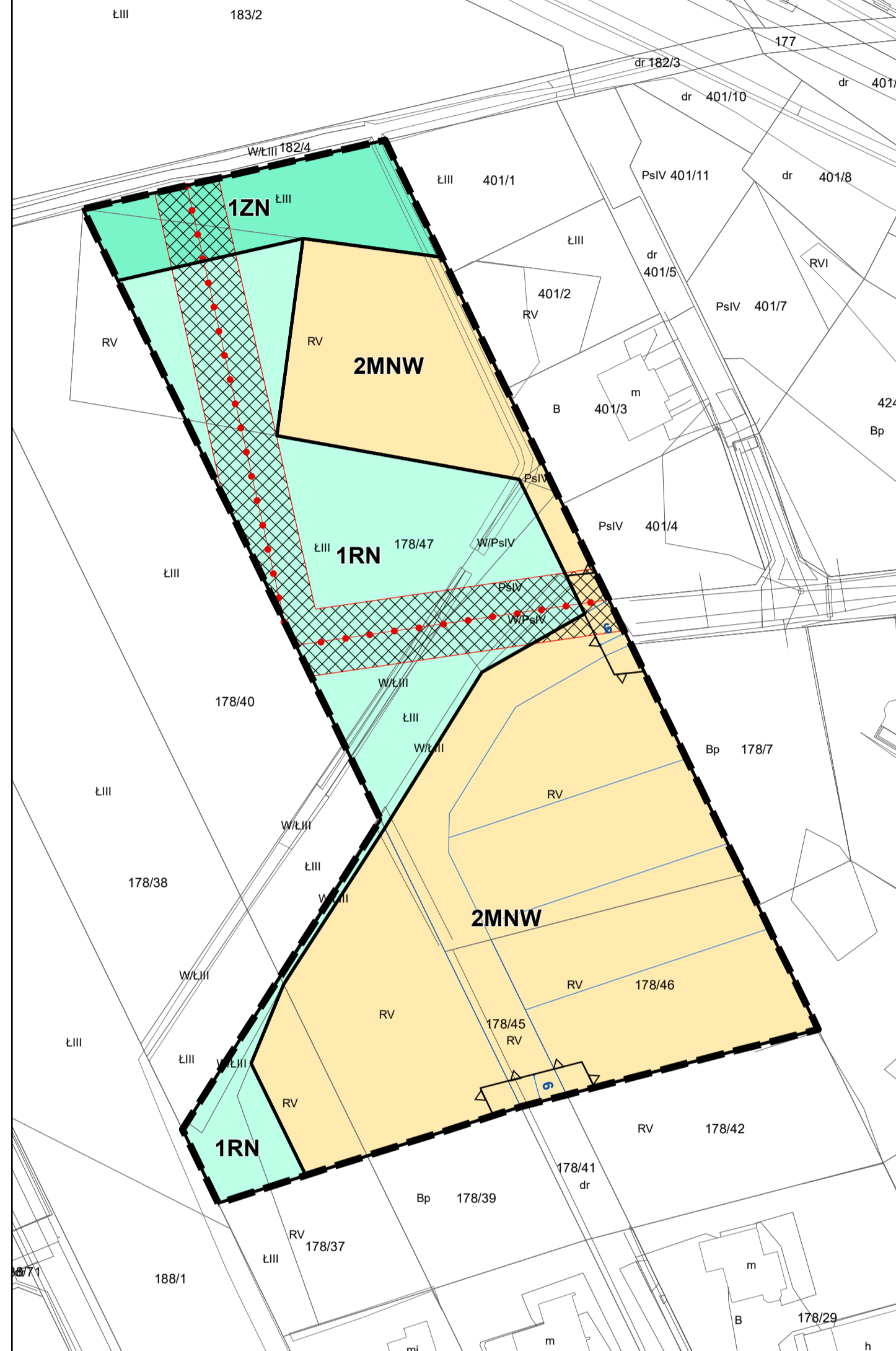
- 42: Bp MNW - tereny zabudowy mieszkaniowej jednorodzinnej wolnostojącej
- RV RN – tereny rolnictwa z zakazem zabudowy
- ZN – teren zieleni naturalnej

Obiekty wymagające szczególnych warunków zagospodarowania terenów:

- strefa technologiczna od napowietrznych linii elektroenergetycznych 15 kV

Oznaczenia informacyjne:

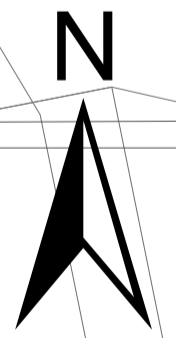
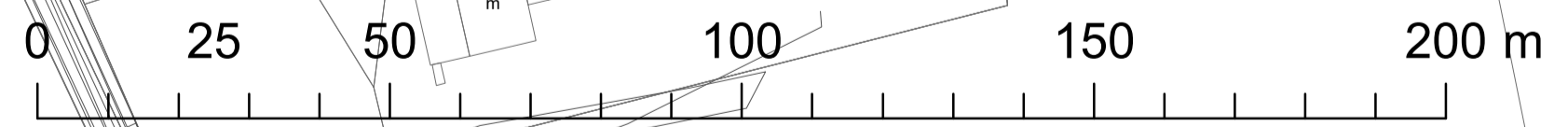
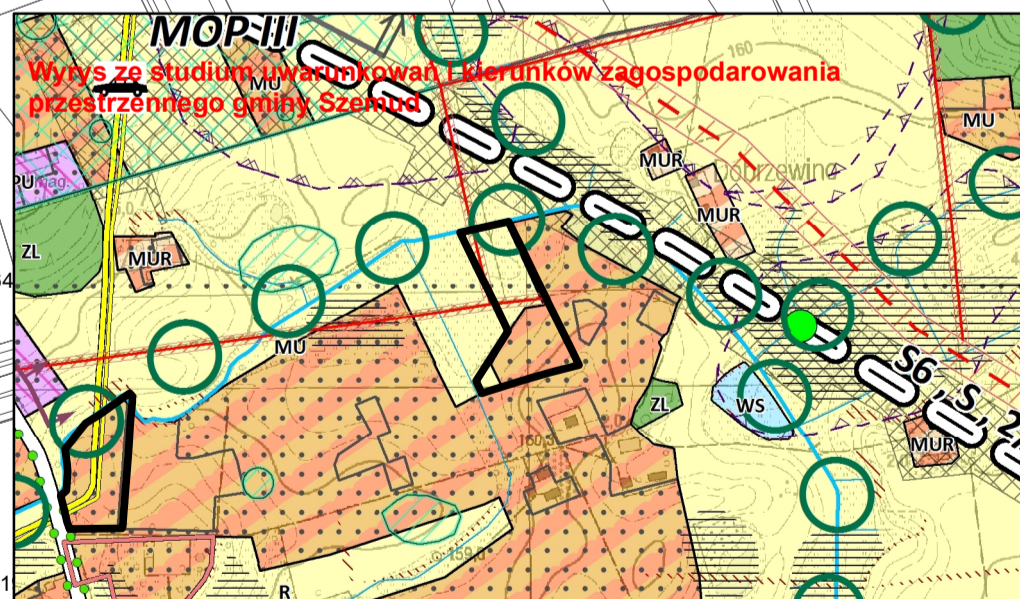
- proponowane podziały geodezyjne i rozwiązania komunikacyjne



Typy oddziaływania na środowisko:

- typ 1
- typ 2
- typ 3
- typ 4
- typ 5

układ współrzędnych PL-2000 strefa 6, Kopia wektorowej mapy zasadniczej pozyskana z powiatowego zasobu geodezyjnego i kartograficznego Starostwa Powiatowego w Wejherowie



OZNACZENIA STUDIUM		GRANICE PLANU		ŚRODOWISKO PRZYRODNICZE I ZAGADNIENIA KRAJOBRAZOWE		INFRASTRUKTURA TECHNICZNA	
PODZIAŁ ADMINISTRACYJNY	ZAGOSPODAROWANIE TERENU	UKŁAD KOMUNIKACYJNY	ŚRODOWISKO PRZYRODNICZE I ZAGADNIENIA KRAJOBRAZOWE				
<ul style="list-style-type: none"> granice administracyjne gminy granice gmin sąsiednich nazwy wsi obrębowych/Jednostek urbanistycznych 	<ul style="list-style-type: none"> MWU - tereny zabudowy mieszkaniowej wielorodzinnej i zabudowy usługowej MU - tereny zabudowy mieszkaniowej jednorodzinnej i zabudowy usługowej MUR - tereny zabudowy mieszkaniowej jednorodzinnej, zabudowy usługowej oraz zabudowy ogrodowej ML - tereny zabudowy letniskowej RU - tereny obsługi produkcji w gospodarstwach rolnych, hodowlanych, ogrodniczych oraz gospodarstwach leśnych i rybactwach LP - tereny zabudowy usług społecznych PU - tereny obiektów produkcyjnych, składów, magazynów i usług PU2 - tereny obiektów produkcyjnych, składów, magazynów i usług PU3 - tereny obiektów produkcyjnych, składów, magazynów i usług PE - tereny powierzchniowej eksploatacji dóbr R - tereny rolne ZL - tereny lasów WS - tereny wód powierzchniowych i śródlądowych ZC - tereny cmentarzysk ZCZ - tereny cmentarzysk zamkniętych IT - tereny obiektów i urządzeń infrastruktury technicznej planowany teren inwestycyjny trasy S6 tereny koncentracji usług 	<ul style="list-style-type: none"> układ drogowy projektowana droga ekspresowa S6 istniejące drogi klasy Z planowane drogi klasy Z drogi lokalne L wielopiętrowe węzły drogowe na projektowanej drodze S6 (war. z nazwą) główne węzły jednopiętrowe/skrzyżowania na projektowanych drogach lokalne węzły drogowe jednopiętrowe/skrzyżowania na projektowanych drogach MOP (trasa S6) - miejsce obsługi podróżnych przejścia drogowe wlotopionowe przejścia dla dużych zwierząt przejścia dla małych zwierząt 	<ul style="list-style-type: none"> tereny podmokłe obszary potencjalnie zagrożone ruchami masowymi ziemi - wyczerpie tereny o opadach powyżej 20% Główne Zbiorniki Wód Podziemnych obszary zagrożone do zachowania - stanowiska potencjału krajobrazowego fronty wodne na dużych jęzorach do zachowania (zakaz przebudowy brzozy i niszczenia obudowy biologicznej zbiornika) strefa ekstremalnej ekspozycji i dominacji w krajobrazie planowanej trasy S6 - dominacja krajobrazowa dna doliny rzeki Kaczej i wsi Białano oraz Jezera Kamień i wsi Kamień. Wymaga sporządzenia szczegółowego projektu ochrony krajobrazu na etapie przygotowania i realizacji inwestycji istniejącej i projektowanej spalarni oraz zieleni urządzonej obszary gruntów rolnych wymagających zmiany przeznaczenia strefa sanitarna od cmentarza - 50m strefa sanitarna od cmentarza - 150 m 	<ul style="list-style-type: none"> ujęcia wody pitnej napowietrzne linie energetyczne najwyższych napięć strefa ograniczeń napowietrznych linii elektroenergetycznych najwyższych napięć napowietrzne linie elektroenergetyczne najwyższych napięć projektowane strefy ograniczeń napowietrznych linii elektroenergetycznych najwyższych napięć projektowane napowietrzne linie elektroenergetyczne wysokiego napięcia strefa ograniczeń napowietrznych linii elektroenergetycznych wysokich napięć napowietrzne linie elektroenergetyczne wysokiego napięcia projektowane strefy ograniczeń napowietrznych linii elektroenergetyczne wysokiego napięcia napowietrzne linie elektroenergetyczne średniego napięcia strefa ograniczeń linii elektroenergetycznych średnich napięć gazociąg wysokiego ciśnienia (DN 300) gazociąg wysokiego ciśnienia (DN 100) strefy ochronne związane z ograniczeniami wyładowczych i urządzeń o mocy >100 kV 			